

Промывочные кольца Rosemount™ 319



Для удовлетворения ваших потребностей в различных системах соединения промывочного кольца, Rosemount предлагает разнообразный ассортимент продукции, которую легко заказать, монтировать и эксплуатировать. Обзор включает в себя широкий выбор стилей, материалов конструкции и конфигураций клапанов для решения практически любых задач. Приобретение промывочного кольца Rosemount с измерительным преобразователем давления Rosemount и системы с выносной разделительной мембраной 1199 может принести вам наибольшую выгоду.

Обзор



- Сборка и испытание на герметичность выполняются на предприятии
- Полный спектр предложений, включая компактные и традиционные модели
- Доступен в конструкционных материалах, соответствующих требованиям NACE®.
- Доступно с клапаном Pressure-Lock™ (клапан блокировки давления).
- Варианты исполнения фланцевой разделительной мембраны с возможностью промывки и выносной разделительной мембраны с фланцевым соединением Rosemount

Компактное промывочное кольцо Rosemount 319C

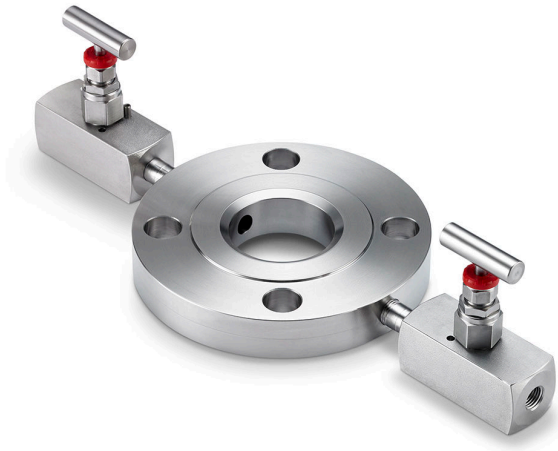


- Компактная и легкая конструкция исключает точки протечки
- Имеются варианты с промывочным соединением с резьбой NPT, соединением сваркой внахлест и соединением сваркой встык
- Конфигурация без открытых болтов повышает надежность.
- Доступны специальные варианты очистки.
- Вихревая очистка обеспечивает в 5 раз более быструю и эффективную очистку
- Простота установки благодаря конструкции со сквозными болтами

Содержание

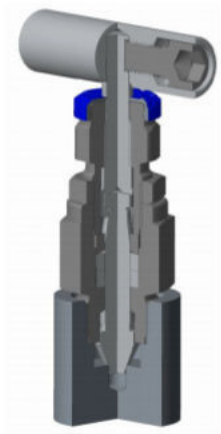
Обзор.....	2
Информация для заказа.....	4
Технические характеристики.....	16
Справочные данные.....	20
Опции.....	21

Обычное промывочное кольцо Rosemount 319T



- Испытание на герметичность выполняется на предприятии
- Доступен с игольчатыми и шаровыми клапанами, а также с шиберными задвижками
- Для игольчатых клапанов доступны специальные варианты очистки
- Несколько вариантов расположения клапана
- Доступны варианты с соединением ANPT, соединением ANPT с герметичным сварным швом и соединением сваркой внахлест

Технология клапана Rosemount Pressure-Lock™



- Двухсекционная конструкция штока клапана обеспечивает более простой поворот рукоятки.
- Повышение безопасности пользователя.
- Подкладка седла с защитным наконечником игольчатого клапана обеспечивает безопасность оператора во время технологического выброса.
- Повышенная надежность.
- Изолированная от процесса резьба штока увеличивает общий срок службы клапана.

Информация для заказа

Промывочные кольца Rosemount можно заказать как отдельные изделия, так и вместе с преобразователем и мембраной.

Заказ отдельного промывочного кольца

Порядок действий

- Для облегчения выбора промывочного кольца см. раздел «Рекомендации по выбору».
- Укажите полный номер модели, определив его по соответствующей таблице для заказа выбранного типа промывочного кольца.
 - Компактное промывочное кольцо Rosemount 319C, см. [Информация для заказа компактного промывочного кольца Rosemount 319C](#).
 - Традиционное промывочное кольцо Rosemount 319T, см. [Информация для заказа традиционного промывочного кольца Rosemount 319T](#).

Заказать измерительный преобразователь/мембрану/промывочное кольцо в сборе

Таблица 1. Коды для заказа измерительного преобразователя/мембраны и промывочного кольца

Измерительный преобразователь/разделительная мембрана	Код опции промывочного кольца	
Преобразователь + разделительная мембрана 1199	Обязательная комплектация: промывочное соединение	Опция Y: поставляется с соединительным промывочным кольцом 319
3051SAL	Обязательная комплектация: промывочное соединение	Опция Y: поставляется с соединительным промывочным кольцом 319
3051L	Дополнительная комплектация: материал кольца нижней части корпуса	Опция FV: поставляется с промывочным кольцом 319
2051L	Дополнительная комплектация: материал кольца нижней части корпуса	Опция FV: поставляется с промывочным кольцом 319

Порядок действий

- Укажите полный номер модели измерительного преобразователя Rosemount и/или разделительной мембраны, определив его по соответствующему листу технических данных.
- Укажите полный номер модели промывочного кольца, определив его по соответствующей таблице для заказа выбранного типа клапанного блока.
 - Компактное промывочное кольцо Rosemount 319C, см. [Информация для заказа компактного промывочного кольца Rosemount 319C](#).
 - Традиционное промывочное кольцо Rosemount 319T, см. [Информация для заказа традиционного промывочного кольца Rosemount 319T](#).

Информация для заказа компактного промывочного кольца Rosemount 319C

Компактное промывочное кольцо Rosemount 319C

Компактные промывочные кольца Rosemount предлагают компактное и легкое решение для промывки.



Конфигуратор изделий в режиме онлайн

Многие изделия можно настроить в режиме онлайн, используя наш конфигуратор изделий. Чтобы начать настройку, нажмите кнопку **Configure (Конфигурация)** или посетите наш [веб-сайт](#). Благодаря встроенной логике этого инструмента и постоянной проверке настройку изделий можно выполнить быстрее и точнее.

Технические характеристики и опции

Более подробная информация о каждой конфигурации приведена в разделе «Технические характеристики и опции». Покупатель оборудования должен указать технические характеристики, а также выбрать материалы изготовления, варианты исполнения и компоненты изделий. Дополнительную информацию см. в разделе «Выбор материалов».

Коды моделей

Коды моделей содержат данные, которые относятся к каждому изделию. Коды конкретных моделей могут отличаться. Пример типичного кода модели показан на [Рисунок 1](#).

Рисунок 1. Пример кода модели

3051C D 2 X 2 2 M5 B4

1 2

1. Базовые компоненты модели (выбор доступен почти для всех)
2. Дополнительные варианты исполнения (различные свойства или функции, которые могут быть добавлены к изделиям)

Оптимизация срока исполнения заказа

Отмеченные звездочками (★) предложения представляют собой наиболее распространенные варианты, и их следует выбирать, если необходима максимально быстрая поставка. Не отмеченные звездочкой варианты требуют дополнительного времени для поставки.

Требуемые компоненты модели

Модель

Код	Описание	
319C	Компактное промывочное кольцо с клапанами	★

Тип технологического соединения

Код	Описание	
A3 ⁽¹⁾	ASME с гладкой уплотнительной поверхностью и с соединительным выступом (Ra 125–250)	★
A5	ASME с выемкой под прокладку овального сечения	★
DV ⁽²⁾	EN1092-1 ТИП А (Ra 125–500)	★

(1) Фланец ASME с гладкой уплотнительной поверхностью совместим с выносной разделительной мембраной ASME с соединительным выступом и технологическими соединениями.

(2) EN1092 тип А совместим с выносной разделительной мембраной AN1092 типа В и технологическими соединениями.

Размер технологического присоединения

Код	ASME	EN1092-1/ГОСТ 33259-15	
1	½ дюйма	Н/П	★
2	¾ дюйма	Н/П	★
3	1 дюйм	DN25	★
5	1½ дюйма	DN40	★
6	2 дюйма	DN50	★
8	3 дюйма	DN80	★
9	4 дюйма	DN100	

Класс технологического соединения

Код	ASME	EN1092-1/ГОСТ 33259-15	
1	150#	PN10	★
2	300#	PN16	★
4	600#	PN40	★
5	900#	PN63	★
6	1500#	PN100	
7	2500#	PN160	
D	Н/П	PN6	

Тип и размер соединения с разделительной мембраной

Код	ASME	EN1092-1/ГОСТ 33259-15	
B3	Фланцевая разделительная мембрана с возможностью промывки, сквозной болт, 1 дюйм	Фланцевая разделительная мембрана с возможностью промывки, сквозной болт, DN25	★
B5	Фланцевая разделительная мембрана с возможностью промывки, сквозной болт, 1–½ дюйма	Фланцевая разделительная мембрана с возможностью промывки, сквозной болт, DN40	★
B6	Фланцевая разделительная мембрана с возможностью промывки, сквозной болт, 2 дюйма	Фланцевая разделительная мембрана с возможностью промывки, сквозной болт, DN50	★

Код	ASME	EN1092-1/ГОСТ 33259-15	
B8	Фланцевая разделительная мембрана с возможностью промывки, сквозной болт, 3 дюйма	Фланцевая разделительная мембрана с возможностью промывки, сквозной болт, DN80	★
B9	Фланцевая разделительная мембрана с возможностью промывки, сквозной болт, 4 дюйма	Фланцевая разделительная мембрана с возможностью промывки, сквозной болт, DN100	★
S2	Выносная фланцевая разделительная мембрана, с креплением на шпильках, 2,4 дюйма		★
S4	Выносная фланцевая разделительная мембрана, с креплением на шпильках, 4,1 дюйма		★
T2	Выносная фланцевая разделительная мембрана, вставное соединение, сквозной болт, 2,4 дюйма		★
U2	Выносная фланцевая разделительная мембрана, вставное соединение, сквозной болт, 2,4 дюйма/уплотнительное кольцо		
N2	Выносная фланцевая разделительная мембрана, с креплением на шпильках, 2,4 дюйма/уплотнительное кольцо		
T4	Выносная фланцевая разделительная мембрана, вставное соединение, сквозной болт, 4,1 дюйма		
U4	Выносная фланцевая разделительная мембрана, вставное соединение, сквозной болт, 4,1 дюйма/уплотнительное кольцо		
N4	Выносная фланцевая разделительная мембрана, с креплением на шпильках, 4,1 дюйма/уплотнительное кольцо		

Тип и количество промывочных отверстий

Код	Описание	
A1	(1) NPT	★
A2	(2) NPT	★
B1	(1) Соединение сваркой встык	★
B2	(2) Соединение сваркой встык	★
C1	(1) Соединение сваркой внахлест	★
C2	(2) Соединение сваркой внахлест	★
D1	(1) BSPT	★
D2	(2) BSPT	★

Размер отверстия промывочного соединения

Код	NPT/сварка встык/сварка внахлест	BSPT	
2	¼ дюйма	Rc¼	★
3	½ дюйма	Rc½	★
4	¾ дюйма	Rc¾	★

Тип клапана

Код	Описание	
A	Игольчатый	★

Выпускное отверстие клапана

Код	Описание	
0	Нет	★

Материалы деталей, соприкасающихся с рабочей средой

Код	Описание	
AA	Нержавеющая сталь 316/316L	★
SG ⁽¹⁾	Нержавеющая сталь 316/316L, серосодержащий газ	★
AC	Сплав C-276	
AV	Сплав 400	

(1) Соответствует NACE® MR0175/ISO 15156, MR 01031.

Материал сальника клапана

Код	Описание	
A	ПТФЭ	★
B	Графит	★

Дополнительные варианты**Заглушка промывочного соединения выносной разделительной мембраны**

Код	Описание	
D1	Материал заглушки аналогичен материалу, контактирующему с рабочей средой	★
D2	Пробка (пробки) из сплава C-276 для промывочного соединения	★
D3	Пробка (пробки) из нерж. стали C-316 для промывочного соединения	★

Исполнение болтового соединения

Код	Описание	
B2	Шпильки из нержавеющей стали 316	★
B4	Шпильки из нержавеющей стали 304	
B5 ⁽¹⁾	Шпильки из нержавеющей стали 321	
B6	Шпильки ASTM A193, марка B7M	

(1) Доступно только для стандартного фланца ASME.

Расширенная гарантия на изделие

Код	Описание	
WR3	Гарантийный срок эксплуатации — 3 года	★
WR5	Гарантийный срок эксплуатации — 5 лет	★

Подтверждение марки материала (PMI)

Код	Описание	
Q76	Верификация и сертификат PMI	★

Сертификат прослеживаемости материалов

Код	Описание	
Q8	Сертификат прослеживаемости материалов согласно EN 10204 3.1.B	★

Цветная дефектоскопия

Код	Описание	
P5	Цветная дефектоскопия	★

Испытания под давлением

Код	Описание	
P1	Сертификат о гидростатическом испытании	★

Сертификат NACE®

Код	Описание	
Q15	Сертификат соответствия требованиям NACE MR0175 / ISO 15156 для материалов, соприкасающихся с рабочей средой	★
Q25	Сертификат соответствия требованиям NACE MR0103 для материалов, соприкасающихся с рабочей средой	★

Материал бирки и крепежа

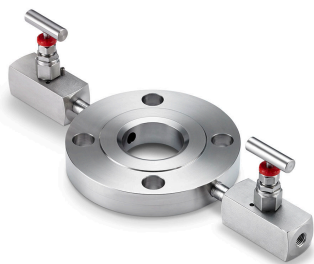
Код	Описание	
Y2	Бирка на проволоке и крепеж из нержавеющей стали 316	★

Переходник для промывки

Код	Описание	
F4	Переходник для промывки, 3/8 дюйма	★
F5	Переходник для промывки, 1/2 дюйма	★
F6	Переходник для промывки, 3/4 дюйма	★

Информация для заказа традиционного промывочного кольца Rosemount 319T

Обычное промывочное кольцо Rosemount 319T



Традиционные промывочные кольца Rosemount предоставляют разнообразные решения для промывки разделительных мембран.

Конфигуратор изделий в режиме онлайн

Многие изделия можно настроить в режиме онлайн, используя наш конфигуратор изделий. Чтобы начать настройку, нажмите кнопку **Configure (Конфигурация)** или посетите наш [веб-сайт](#). Благодаря встроенной логике этого инструмента и постоянной проверке настройку изделий можно выполнить быстрее и точнее.

Технические характеристики и опции

Более подробная информация о каждой конфигурации приведена в разделе «Технические характеристики и опции». Покупатель оборудования должен указать технические характеристики, а также выбрать материалы изготовления, варианты исполнения и компоненты изделий. Дополнительную информацию см. в разделе «Выбор материалов».

Коды моделей

Коды моделей содержат данные, которые относятся к каждому изделию. Коды конкретных моделей могут отличаться. Пример типичного кода модели показан на [Рисунок 2](#).

Рисунок 2. Пример кода модели

3051C D 2 X 2 2 M5 B4

1 2

1. Базовые компоненты модели (выбор доступен почти для всех)
2. Дополнительные варианты исполнения (различные свойства или функции, которые могут быть добавлены к изделиям)

Оптимизация срока исполнения заказа

Отмеченные звездочками (★) предложения представляют собой наиболее распространенные варианты, и их следует выбирать, если необходима максимально быстрая поставка. Не отмеченные звездочкой варианты требуют дополнительного времени для поставки.

Требуемые компоненты модели

Модель

Код	Описание	
319T	Традиционное промывочное кольцо с клапанами	★

Тип технологического соединения

Код	Описание	
A1	ASME с соединительным выступом (Ra 125–250)	★
A3	ASME с гладкой уплотнительной поверхностью (Ra 125–250)	★
A5	ASME с выемкой под прокладку овального сечения	★
DD	EN1092-1 ТИП В1/ГОСТ 33259-15 ТИП В (Ra 125–250)	★
DV	EN1092-1 ТИП А (Ra 125–500)	★

Размер технологического присоединения

Код	ASME	EN1092-1/ГОСТ 33259-15	
1	½ дюйма	Н/П	★
2	¾ дюйма	Н/П	★
3	1 дюйм	DN25	★
5	1½ дюйма	DN40	★
6	2 дюйма	DN50	★
8	3 дюйма	DN80	★
9	4 дюйма	DN100	

Класс технологического соединения

Код	ASME	EN1092-1/ГОСТ 33259-15	
1	150#	PN10	★
2	300#	PN16	★
4	600#	PN40	★
5	900#	PN63	★
6	1500#	PN100	
7	2500#	PN160	
D	Н/П	PN6	

Тип и размер соединения с разделительной мембраной

Код	ASME	EN1092-1/ГОСТ 33259-15	
B3	Фланцевая разделительная мембрана с возможностью промывки, сквозной болт, 1 дюйм	Фланцевая разделительная мембрана с возможностью промывки, сквозной болт, DN25	★
B5	Фланцевая разделительная мембрана с возможностью промывки, сквозной болт, 1½ дюйма	Фланцевая разделительная мембрана с возможностью промывки, сквозной болт, DN40	★
B6	Фланцевая разделительная мембрана с возможностью промывки, сквозной болт, 2 дюйма	Фланцевая разделительная мембрана с возможностью промывки, сквозной болт, DN50	★

Код	ASME	EN1092-1/ГОСТ 33259-15	
B8	Фланцевая разделительная мембрана с возможностью промывки, сквозной болт, 3 дюйма	Фланцевая разделительная мембрана с возможностью промывки, сквозной болт, DN80	★
B9	Фланцевая разделительная мембрана с возможностью промывки, сквозной болт, 4 дюйма	Фланцевая разделительная мембрана с возможностью промывки, сквозной болт, DN100	★
F3	Фланцевая разделительная мембрана с возможностью промывки, 1 дюйм	Фланцевая разделительная мембрана с возможностью промывки, DN25	★
F5	Фланцевая разделительная мембрана с возможностью промывки 1½ дюйма	Фланцевая разделительная мембрана с возможностью промывки, DN40	★
F6	Фланцевая разделительная мембрана с возможностью промывки, 2 дюйма	Фланцевая разделительная мембрана с возможностью промывки, DN50	
F8	Фланцевая разделительная мембрана с возможностью промывки, 3 дюйма	Фланцевая разделительная мембрана с возможностью промывки, DN80	★
F9	Фланцевая разделительная мембрана с возможностью промывки, 4 дюйма	Фланцевая разделительная мембрана с возможностью промывки, DN100	
R2	Выносная фланцевая разделительная мембрана, вставное соединение, 2,4 дюйма		★
G2	Выносная фланцевая разделительная мембрана, вставное соединение, 2,4 дюйма/уплотнительное кольцо		
S2	Выносная фланцевая разделительная мембрана, с креплением на шпильках, 2,4 дюйма		★
S4	Выносная фланцевая разделительная мембрана, с креплением на шпильках, 4,1 дюйма		★
R4	Выносная фланцевая разделительная мембрана, вставное соединение, 4,1 дюйма		
G4	Выносная фланцевая разделительная мембрана, вставное соединение, 4,1 дюйма/уплотнительное кольцо		
N4	Выносная фланцевая разделительная мембрана, с креплением на шпильках, 4,1 дюйма/уплотнительное кольцо		

Тип и количество промывочных соединений

Код	Описание	
A1	(1) NPT	★
A2	(2) NPT	★
C1	(1) Соединение сваркой внахлест	★
C2	(2) Соединение сваркой внахлест	★
D1	(1) BSPT	★
D2	(2) BSPT	★
F1	(1) С герметичным сварным швом, NPT	★
F2	(2) С герметичным сварным швом, NPT	★

Размер отверстия промывочного соединения

Код	NPT/сварка встык/сварка внахлест	BSPT	
2	¼ дюйма	Rc¼	★
3	½ дюйма	Rc½	★
4	¾ дюйма	Rc¾	★

Тип клапана

Код	Описание	
0	Нет	★
A	Игольчатый	★
B	Шаровой	
G	Задвижка	

Выпускное отверстие клапана

Код	Описание	
0	Нет	★
1	NPT	★
3	Сварка в раструб	★

Материалы деталей, соприкасающихся с рабочей средой

Код	Описание	
AA	Нержавеющая сталь 316/316L	★
SG	Нержавеющая сталь 316/316L, серосодержащий газ	★
AC	Сплав C-276	
AV	Сплав 400	

Материал уплотнения седла клапана

Код	Описание	
0	Без клапана	★
A ⁽¹⁾	ПТФЭ	★
B	Графит	★
E	ПЭЭК	

(1) Шаровые клапаны могут иметь седла из ПТФЭ, усиленного ПТФЭ или ПТФХЭ.

Дополнительные варианты**Положение клапана**

Код	Описание	
V1	90 градусов	★

Сортамент труб

Код	Описание	
FF	СОРТ. 40	
FJ	СОРТ. 80	★
FQ	СОРТ. 160	
FR	СОРТ. XXS	

Заглушка промывочного соединения выносной разделительной мембраны

Код	Описание	
D1	Материал заглушки аналогичен материалу, контактирующему с рабочей средой	★
D2	Пробка (пробки) из сплава С-276 для промывочного соединения	★
D3	Пробка (пробки) из нерж. стали С-316 для промывочного соединения	★

Исполнение болтового соединения

Код	Описание	
B2	Шпильки из нержавеющей стали 316	★
B4	Шпильки из нержавеющей стали 304	
B5 ⁽¹⁾	Шпильки из нержавеющей стали 321	
B6	Шпильки ASTM A193, марка В7М	

(1) Доступно только для стандартного фланца ASME.

Расширенная гарантия на изделие

Код	Описание	
WR3	Гарантийный срок эксплуатации — 3 года	★
WR5	Гарантийный срок эксплуатации — 5 лет	★

Подтверждение марки материала (PMI)

Код	Описание	
Q76	Верификация и сертификат PMI	★

Сертификат прослеживаемости материалов

Код	Описание	
Q8	Сертификат прослеживаемости материалов согласно EN 10204 3.1.B	★

Цветная дефектоскопия

Код	Описание	
P5	Цветная дефектоскопия	★

Испытания под давлением

Код	Описание	
P1	Сертификат о гидростатическом испытании	★

Сертификат NACE®

Код	Описание	
Q15	Сертификат соответствия требованиям NACE MR0175 / ISO 15156 для материалов, соприкасающихся с рабочей средой	★

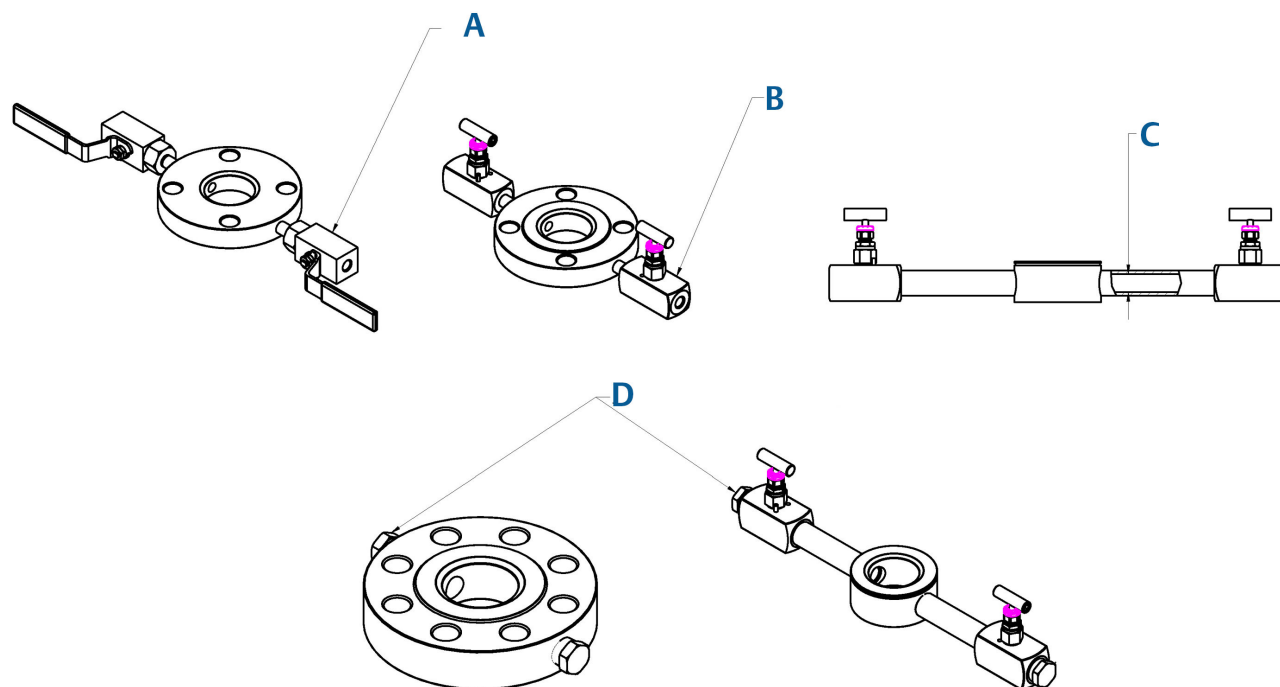
Код	Описание	
Q25	Сертификат соответствия требованиям NACE MR0103 для материалов, соприкасающихся с рабочей средой	★

Материал бирки и крепежа

Код	Описание	
Y2	Бирка на проволоке и крепеж из нержавеющей стали 316	★

Технические характеристики

Традиционная сборка с нижним фланцем/фланцевая разделительная мембрана с возможностью промывки/плоская разделительная мембрана



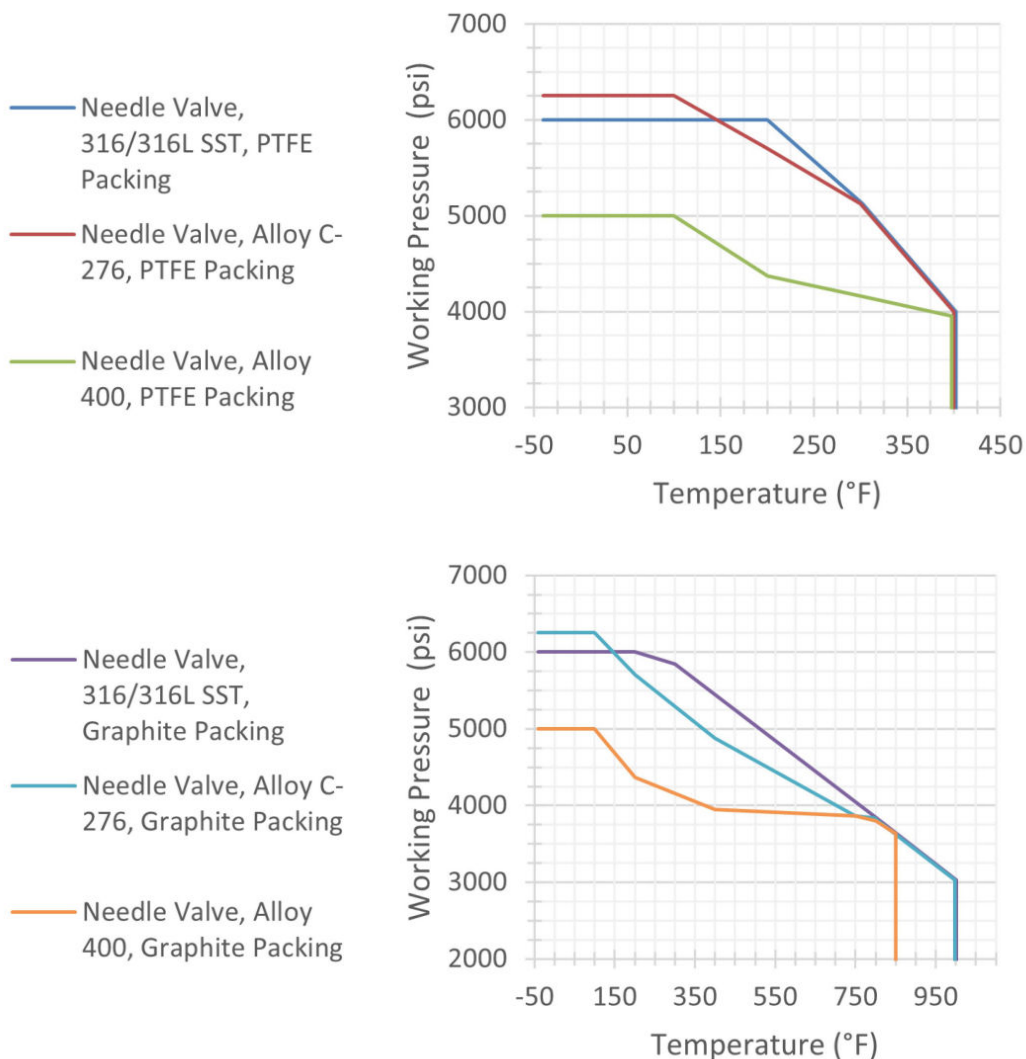
- A. Положение клапана по умолчанию
- B. Положение клапана с V1 (положение клапана под углом 90°)
- C. Дополнительная опция выбора сортамента трубы изменяет ее внутренний диаметр
- D. Сборка с P4, P6 или PC

Выбор материалов

Компания Emerson предлагает широкий ассортимент изделий Rosemount, выполненных в различных исполнениях и конфигурациях и изготовленных из материалов, подходящих для разнообразных условий эксплуатации. Представленная информация об изделиях Rosemount призвана помочь покупателю сделать правильный выбор, отвечающий всем его требованиям. Покупатель несет исключительную ответственность за проведение тщательного анализа всех параметров технологического процесса, таких как химический состав, температура, давление, расход, абразивные вещества, загрязняющие вещества и т. д. при указании продукта, материалов и комплектующих для использования в конкретных условиях. Компания Emerson не имеет возможности оценить или гарантировать то, что изделие, опции, конфигурация или материалы конструкции выбраны в соответствии с технологической средой или другими параметрами технологического процесса. Для получения дополнительной информации о совместимости материалов см. «Выбор и совместимость материалов для преобразователей давления Rosemount».

Давление и температура процесса

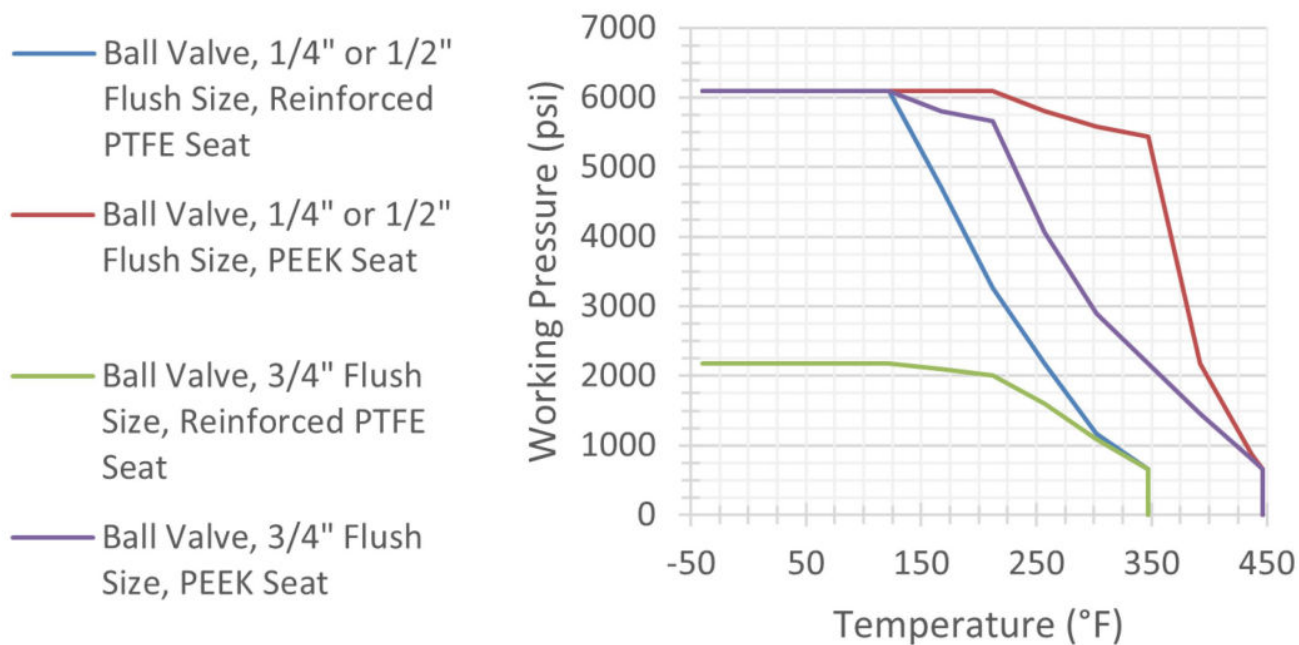
Рисунок 3. Игольчатые клапаны



Прим.

- Значения давления и температуры (p-t) промывочного кольца в сборе соответствуют или превышают номинальные значения давления и температуры для класса фланцев, определенные в стандарте ASME B16.5/EN1092-1 для эквивалентных материалов, но ограничиваются пределами давления и температуры для клапанов, указанными в таблицах выше.
 Например: промывочное кольцо из нержавеющей стали 316/316l в сборе, используемое для классов 150#–600#, соответствует или превышает номинальные значения давления и температуры класса 600 для материалов группы 2.2 согласно стандарту ASME B16.5.
- Стандартные удлинители труб сорт. 80 не снизят номинальные значения давления и температуры.

Рисунок 4. Шаровые клапаны

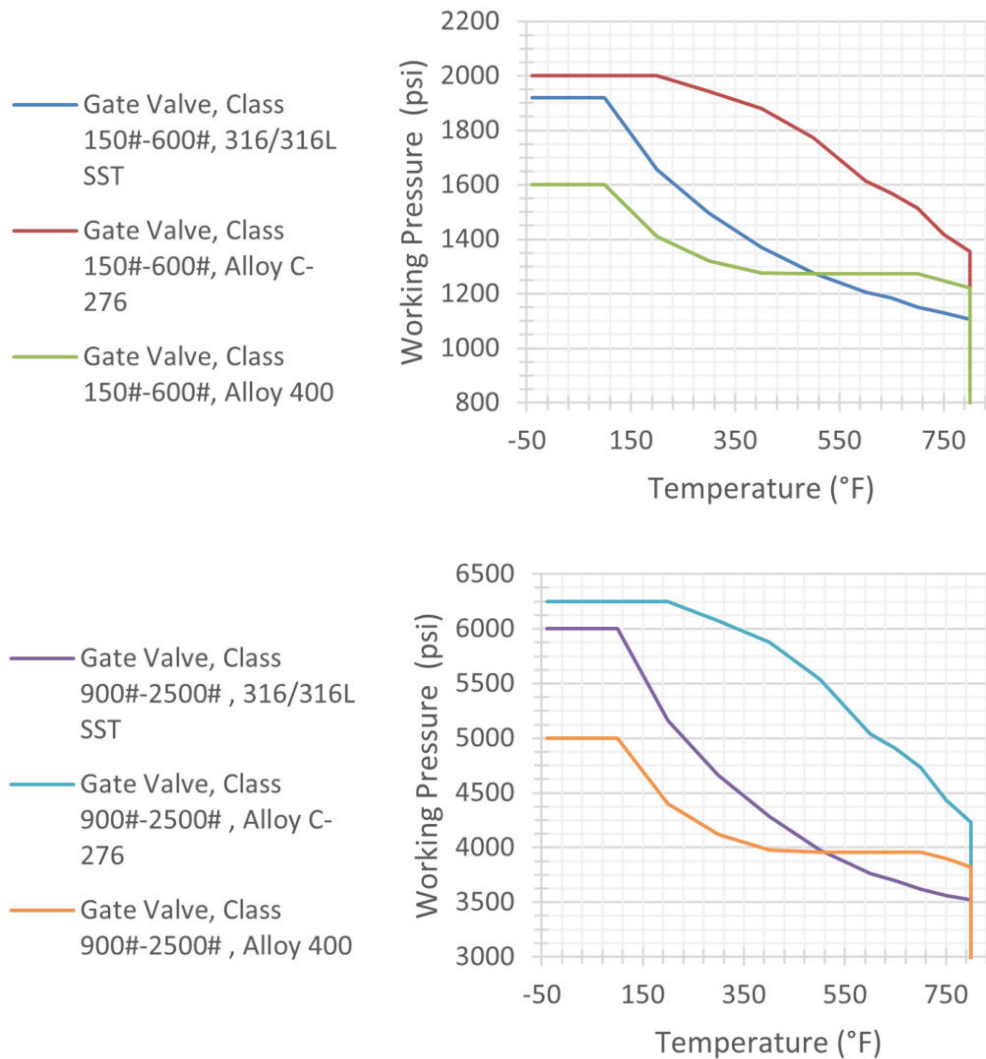
**Прим.**

- Значения давления и температуры (p-t) промывочного кольца в сборе соответствуют или превышают номинальные значения давления и температуры для класса фланцев, определенные в стандарте ASME B16.5/EN1092-1 для эквивалентных материалов, но ограничиваются пределами давления и температуры для клапанов, указанными в таблицах выше.

Например: промывочное кольцо из нержавеющей стали 316/316l в сборе, используемое для классов 150#-600#, соответствует или превышает номинальные значения давления и температуры класса 600 для материалов группы 2.2 согласно стандарту ASME B16.5.

- Стандартные удлинители труб сорт. 80 не снижают номинальные значения давления и температуры.

Рисунок 5. Шиберные задвижки



Прим.

- Значения давления и температуры (p-t) промывочного кольца в сборе соответствуют или превышают номинальные значения давления и температуры для класса фланцев, определенные в стандарте ASME B16.5/EN1092-1 для эквивалентных материалов, но ограничиваются пределами давления и температуры для клапанов, указанными в таблицах выше.
Например: промывочное кольцо из нержавеющей стали 316/316l в сборе, используемое для классов 150#-600#, соответствует или превышает номинальные значения давления и температуры класса 600 для материалов группы 2.2 согласно стандарту ASME B16.5.
- Стандартные удлинители труб сорт. 80 не снизят номинальные значения давления и температуры.
- Шиберные задвижки с уплотнением из ПТФЭ имеют ограничение температуры до 400 °F.

Справочные данные

Информация для заказа, технические характеристики и габаритные чертежи

Для просмотра информации для заказа, технических характеристик и габаритных чертежей по продукту Rosemount 319 выполните указанное ниже.

Порядок действий

1. Перейдите по адресу Emerson.com/Rosemount.
2. Прокрутите по мере необходимости до зеленой строки меню и нажмите на **Documents & Drawings (Документы и чертежи)**.
3. Для просмотра установочных чертежей нажмите **Drawings & Schematics (Чертежи и схемы)** и выберите необходимый документ.
4. Чтобы открыть информацию для заказа, технические характеристики, а также габаритные чертежи, нажмите **Data Sheets & Bulletins (Листы технических данных и брошюры)** и выберите необходимый лист технических данных изделия.

Опции

P2: очистка для специального применения

Этот вариант исполнения минимизирует загрязнения технологической среды и готовит устройство к специальному обслуживанию путем очистки поверхностей, контактирующих с технологической средой, и предоставления информации о материалах и упаковке согласно ASTM G93-96.

Прочие публикации

Дополнительная информация доступна по адресу [Emerson.com/Rosemount](https://emerson.com/rosemount).

Для дополнительной информации: [Emerson.com/ru-kz](https://emerson.com/ru-kz)

© Emerson, 2023 г. Все права защищены.

Положения и условия договора по продаже оборудования Emerson предоставляются по запросу. Логотип Emerson является товарным знаком и знаком обслуживания компании Emerson Electric Co. Rosemount является товарным знаком одной из компаний группы Emerson. Все прочие товарные знаки являются собственностью соответствующих владельцев.