

AMS EZ 1000

渦電流測定システム

- センサ、ケーブル、コンバーター式を含んだ測定チェーン。最適な予備品在庫量を保つために各々個別購入も可能
- 渦電流測定に関するAPI 670の要件に準拠
- 現場での校正で、部品交換時の時間を節約
- 3rd partyセンサとの互換性を持つことにより柔軟性と在庫量低減を実現
- 耐油センサのため、油がかかる環境下でも正確で信頼性のある測定を実現
- 3年間保証



回転機器の信頼性を向上させるには、機械の状態を監視し、壊滅的な被害から保護するための高度で使いやすい技術が必要です。

大量のセンサと少ない時間

従来の渦電流測定チェーンには、事実上何百もの部品番号の組み合わせがあり、特定のセンサ、ケーブル長、測定範囲およびターゲット材料に対して工場で事前に校正されています。必要な時に必要な予備品を手元に持つことは、非常にコストがかかります。予備品を持っていない場合は、工場からの予備品の到着を待つ間に、何週間もの停止期間とそれに伴う生産損失が発生する可能性があります。重要なことは、必要とする時と場所にて、必要な交換部品を持つことです。

予備品在庫量の最適化と簡単な校正

エマソンのAMS EZ 1000渦電流センサとコンバータを使用すると、必要な時に必要な部品を常に手に入れることができます。さまざまなセンサやケーブルと互換性のある1種類のコンバータを使用すると、コンバータの在庫を減らしながら、スペアとアプリケーションを組み合わせることができます。そして、現場での校正を簡単に行えるので、より早く仕事に戻ることが可能です。エマソンのMachine Studioソフトウェアを使用した簡単な3ステップの押しボタンプロセスにより、シャットダウン後のセンサ交換や、ターンアラウンド/メンテナンス中のセンサの交換が素早く簡単に行えます。

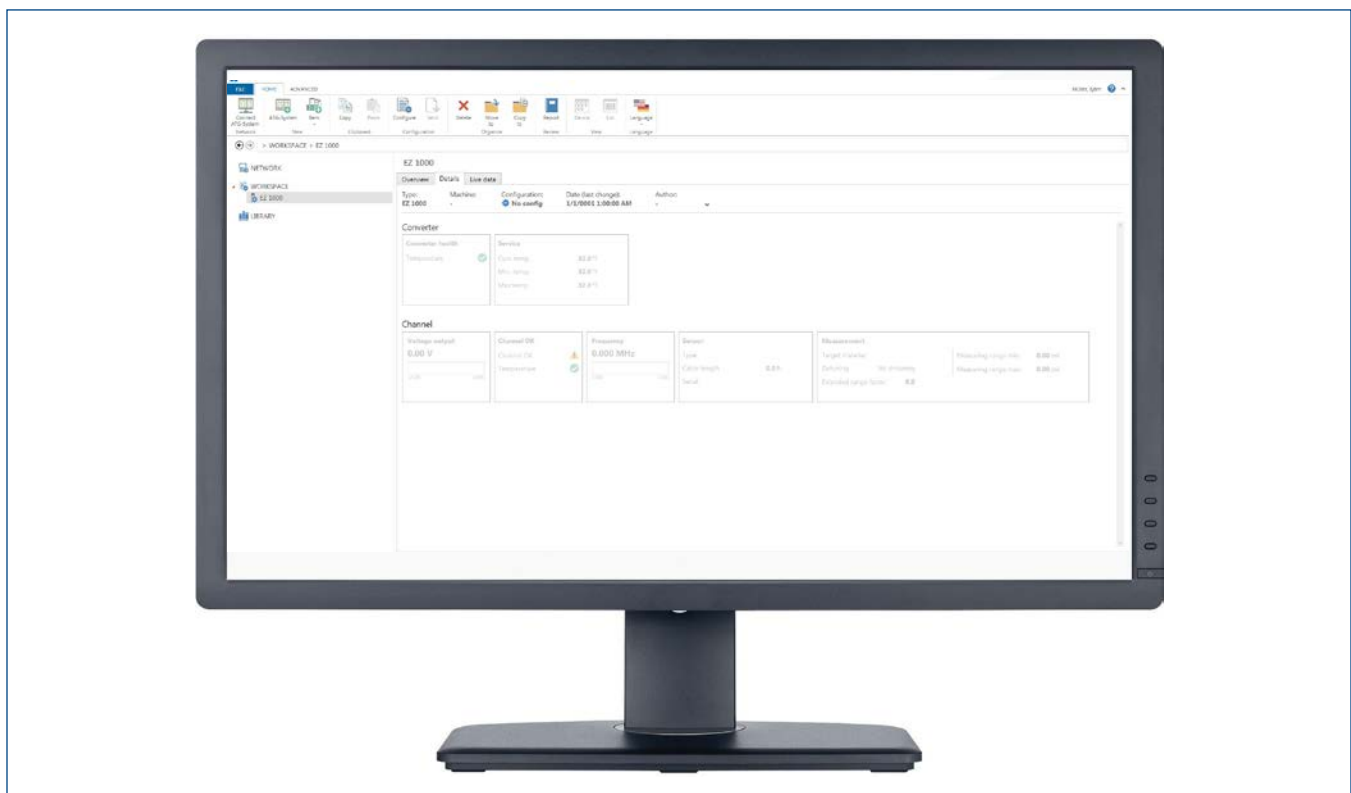
優れたセンサ技術が優れた測定を実現

今日市場に出回っている多くのセンサは、周囲の材料からの干渉を受けがちで、複数のセンサ同士を近づけることができないエアコイル技術に基づいています。エマソンの渦電流センサは、強磁性体コア技術に基づいており、エアコイルベースのセンサよりも焦点を絞った測定領域を提供します。これにより、センサを周囲の素材の近辺およびセンサ同士を近くに取り付けることができます。あるセンサが別のセンサに近接していることも、センサの間隔が狭く、直径が小さいシャフトにて2003 votingのロジックを持つ状況では懸念事項になります。従来の渦電流センサは単一の固定励起周波数を使用しており、隣接するセンサの周波数が同じであると、それらのセンサ間でクロストークが発生し、測定がゆがめられます。エマソンの渦電流センサは柔軟な励起周波数を使用しているため、隣接する同様のセンサに異なる周波数を設定し、クロストークを排除できます。

エマソンの渦電流センサは、多種多様なチップサイズ、ケースとねじ山のない長さ、ケーブル長、アーマードなど多様なニーズに応じて注文することができます。どのようなアプリケーションでも、AMS EZ 1000測定チェーンはニーズに合わせてカスタマイズできます。

Machine Studio 構成ソフトウェア

Machine Studio 構成ソフトウェアを使用して、センサタイプ、システムケーブル長、測定範囲、ターゲット材料、励起周波数などの測定チェーンのプロパティを定義します。接続中は、ユーザーは機器の健全性のデータと主要な値にアクセスできます。これにより、ユーザーは追加の測定器具を必要とせずに測定点でセンサを調整することができます。Machine Studioの設定ソフトウェアは、human-centeredの設計原則に基づいて作成されているため、ユーザーインターフェイスは直感的で使いやすくなっています。



Instrumentation

AMS EZ 1000渦電流センサシリーズのコンポーネント（下図参照）

EZ1000 コンバータ

- DIN-Rail マウント
- USBにて設定可能
- センサタイプ設定可能
- システムケーブル長設定可能
- 測定レンジ設定可能
- センサターゲット材質設定可能

EZ105x センサ

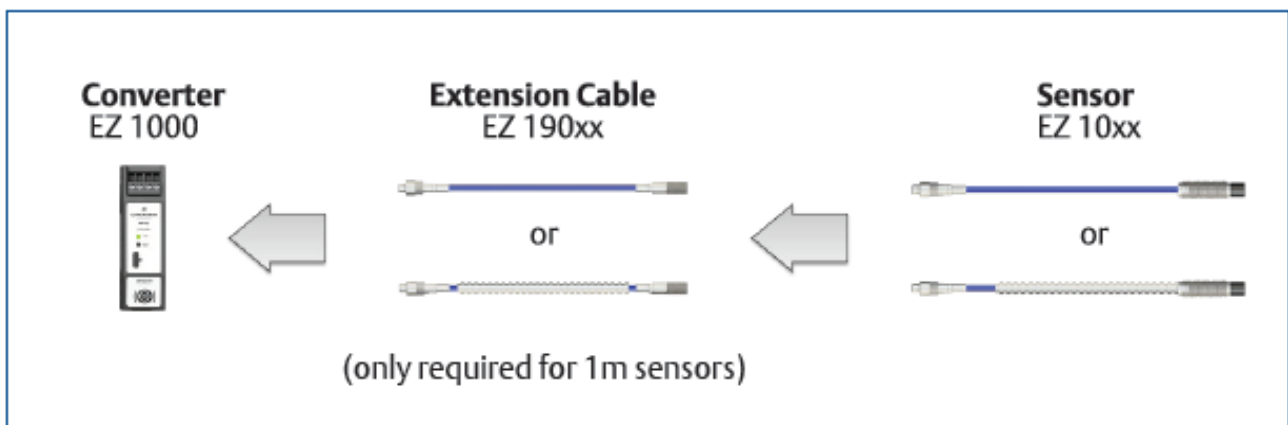
- 5mm チップサイズ
- 1mm (40mils) Standard 測定レンジ
- M8x1 and 1/4"-28UNF Case Threadオプション
- Unthreaded Lengthオプション
- Standard or Armored Cable オプション
- 1, 5 or 10m cableオプション
- Oil proofデザイン
- Lemo社製コネクタ

EZ108x センサ

- 8mm チップサイズ
- 2mm (80mils) Standard 測定レンジ
- M10x1 and 3/8"-24UNF Case Thread オプション
- Unthreaded Lengthオプション
- Reverse Mountオプション
- Standard or Armored Cable オプション
- 1, 5 or 10m cableオプション
- Oil proofデザイン
- Lemo社製Connector

EZ190x 延長Cable

- Standard or Armored Cable オプション
- 3 to 9m cable オプション
- Lemo社製Connector



Ordering Information

| Description | Model Number |
|-------------------|--------------------|
| 渦電流コンバータ | EZ1000 |
| 渦電流センサ, 5mmチップサイズ | EZ105x-xx-xx-xxx * |
| 渦電流センサ, 8mmチップサイズ | EZ108x-xx-xx-xxx * |
| 渦電流センサ 延長Cable | EZ190x-xxx * |

* 特定の型番コードについては、個々のコンポーネントの仕様書をご覧ください。

日本エマソン株式会社
PSSビジネスユニット
東京都品川区東品川1-2-5
RIVERSIDE品川港南ビル4F, 5F
TEL : 03-5769-6800

Emerson
Reliability Solutions
835 Innovation Drive
Knoxville, TN 37932 USA
☎ +1 865 675 2400

● www.emerson.com/ams

©2018, Emerson. All rights reserved.

Emersonのロゴは、Emerson Electric Co.の商標およびサービスマークです。AMSのロゴは、Emersonファミリー企業の1つのマークです。その他のすべての商標はそれぞれの所有者の財産です。本書の内容は情報提供のみを目的として掲載されており、その正確性を確保するために努力していますが、それらはここに記載された製品やサービスまたはその使用または適用性に関する明示または黙示の保証または保証として解釈されるべきではありません。すべての売上は、ご要望に応じてご利用いただける当社の契約条件によって管理されています。当社は、予告なしにいつでも当社製品のデザインや仕様を変更または改善する権利を留保します。