



Approfondimenti per le applicazioni Migliora l'integrità della misura ottimizzando così il bilancio di massa complessivo



Dati affidabili e accurati,
sui principali flussi di
materie prime,
consentono di colmare
le lacune del bilancio di
massa

LA SFIDA

La contabilità di produzione viene eseguita per colmare il divario tra spedizioni e ricezioni a fronte del piano operativo, nonché per valutare accuratamente i margini e la redditività dell'impianto. Le difficoltà che si riscontrano spesso con la chiusura dei bilanci di massa sono dovute a errori di imputazione dei dati, errori di misura o dati che sono mancanti.

Il monitoraggio efficace del bilancio di massa consente di:

- Migliorare la redditività dell'impianto
- Rispettare le metriche di sostenibilità
- Ridurre al minimo le perdite
- Gestire i costi delle materie prime
- Gestire i costi della manodopera

LA NOSTRA SOLUZIONE

Grazie alle soluzioni di Emerson è possibile influire in modo significativo sulle aree che presentano errori di misura.

- Portata in massa – Ottieni la misura fiscale accurata di materie prime e prodotti finali
- Misura della densità – Migliora l'accuratezza delle misure volumetriche con la misura della densità in tempo reale
- Tank Gauging – Garantisci la massima accuratezza della misura fiscale, basata sul livello per i serbatoi di stoccaggio di grandi dimensioni
- Livello di processo – Implementa misure di livello convenienti per i serbatoi di stoccaggio più piccoli in cui non è richiesta l'accuratezza della misura fiscale
- Monitoraggio della depressurizzazione – Consenti l'identificazione e la migliore comprensione ottimale degli eventi di depressurizzazione

Emerson dispone di un ampio portfolio prodotti e dell'esperienza nel settore ed è in grado aiutarti ad implementare le tecnologie e i servizi di automazione per ottenere le migliori prestazioni operative.

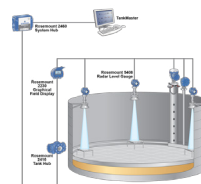


Misuratore di portata in massa ad effetto Coriolis
Micro Motion



Trasmettitore di portata
MultiVariable™ 3051S Rosemount

Misuratore di densità per gas
GDM e misuratore di densità
per liquidi compatto
CDM Micro Motion



Misuratore di livello radar
59005, hub per serbatoi 2410,
trasmettitore di temperatura
multi-ingresso 2240S con sensore
di temperatura multipunto
565 Rosemount

Trasmettitore di livello wireless 3308,
trasmettitore di livello – radar ad
onda guidata 5302 e trasmettitore
di livello – radar non contattivo
5408 Rosemount



Trasmettitore acustico wireless
708 Rosemount e Plantweb Insight
per valvole di depressurizzazione

Software per contabilità di
produzione e riconciliazione
dei dati Sigmafine



Scopri di più sul miglioramento del bilancio di massa all'indirizzo
http://www.Emerson.com/Plant_Mass_Balance



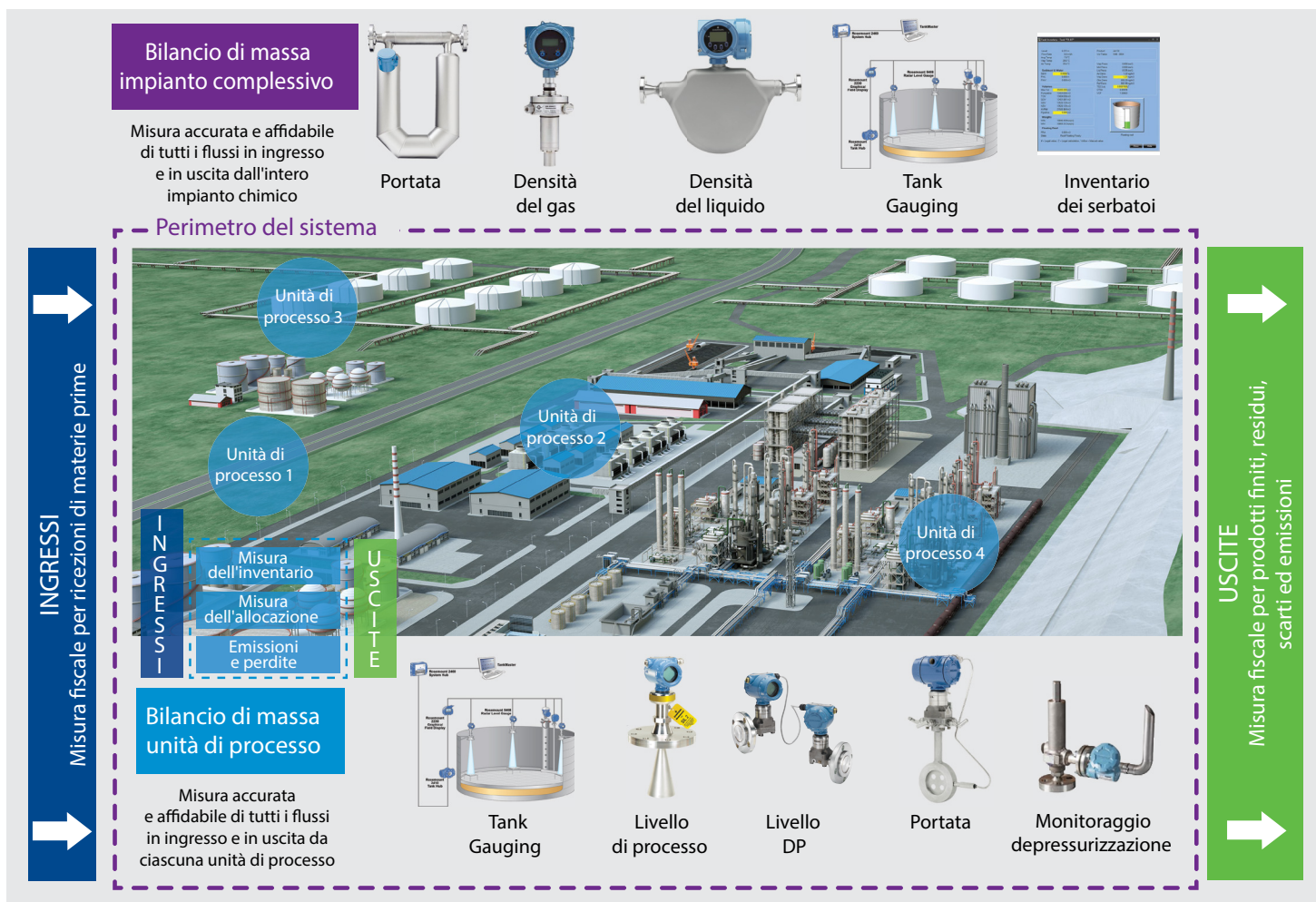
Approfondimenti per le applicazioni

Migliora l'integrità della misura ottimizzando così il bilancio di massa complessivo

IL VALORE DELLE SOLUZIONI COMPLETE DI EMERSON

Emerson offre la possibilità di effettuare uno studio di bilancio di massa e analisi della contabilità di produzione per facilitare il bilancio di massa dell'impianto o delle unità di processo. Lo studio può essere eseguito a livello di impianto o per unità di processo. Le misure e le procedure esistenti vengono confrontate con gli standard e le migliori pratiche applicabili nel settore. Vengono quindi fornite raccomandazioni per migliorare il bilancio e ridurre il rischio finanziario associato alle perdite. Le performances delle misure fiscali agarantiscono eque transazioni tra le parti e questo aiuta a garantire che le dichiarazioni di qualità e sostenibilità vengano rispettate.

Le misure accurate del bilancio di massa nelle unità di processo, consentono agli ingegneri delle singole unità, di valutare ed ottimizzare al meglio le prestazioni delle stesse. Ciò permette di migliorare la gestione e l'ottimizzazione del rendimento, garantisce la sicurezza, prevenendo l'esercizio al di fuori dei limiti di progettazione e consente calcoli delle emissioni più accurati eliminando così l'eventualità di multe o sanzioni.



Per discutere della tua applicazione, contatta il referente commerciale Emerson.

I termini e le condizioni di vendita standard possono essere consultati all'indirizzo www.Emerson.com/en-us/pages/Terms-of-Use.aspx
Il logo Emerson è un marchio di fabbrica e un marchio di servizio di Emerson Electric Co.
Rosemount è un marchio di una delle società del gruppo Emerson.
Tutti gli altri marchi appartengono ai rispettivi proprietari.
©2022 Emerson. Tutti i diritti riservati.

Consider it Solved.

Emerson assiste i clienti con competenza e tecnologie innovative per affrontare anche le sfide più difficili.

