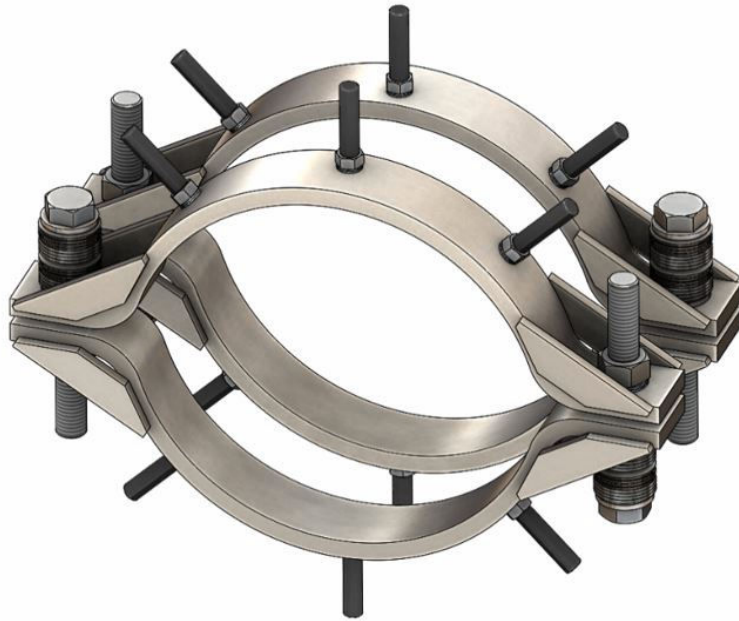


Morsetti del sensore Rosemount™ 200

per trasmettitori Rosemount Wireless Permasense WT210



- Alternativa alla saldatura di prigionieri su tubi fino a 570 °F (300 °C)
- Compatibile con trasmettitori Rosemount™ Wireless Permasense WT210
- Le dimensioni dei morsetti variano da 2 a 42 poll.

Morsetti del sensore serie 200

I morsetti del sensore 200 rappresentano una serie di dimensioni di utilizzo comune che alloggiavano fino a 2 sensori distanziati uniformemente su diametri di tubo da 2 a 4 NPS, 6 sensori distanziati uniformemente su diametri di tubo da 6 a 42 NPS.

I morsetti del sensore serie 200 sono progettati per ottimizzare le prestazioni a ultrasuoni dei sensori con esso fissati. La chiave per ottenere prestazioni elevate consiste nel fornire una costante pressione di accoppiamento per i sensori a ultrasuoni. I gruppi di fasce e molle di questi morsetti sono progettati per fornire prestazioni costanti a un'ampia gamma di temperature, su una gamma di materiali del tubo, nonostante la sostanziale espansione termica differenziale tra i tubi e morsetto. L'opzione verniciata è disponibile per tutti i punti in cui la temperatura non supera i 200 °C.

Caratteristiche tecniche

Specifiche fisiche

Selezione dei materiali

Emerson offre un'ampia gamma di prodotti Rosemount in varie opzioni e configurazioni, compresi materiali di costruzione dalle ottime prestazioni in numerose applicazioni. Le informazioni sui prodotti Rosemount qui fornite hanno lo scopo di guidare l'acquirente verso una scelta più appropriata in base all'applicazione. È responsabilità esclusiva dell'acquirente condurre un'attenta analisi di tutti i parametri di processo (quali componenti chimici, temperatura, pressione, portata, abrasivi, contaminanti, ecc.) prima di specificare i materiali e le opzioni del prodotto e i componenti per la particolare applicazione. Emerson non è in una posizione tale da valutare o garantire la compatibilità del fluido di processo o di altri parametri di processo con le opzioni e la configurazione del prodotto o i materiali di costruzione selezionati.

Peso

Varia a seconda della dimensione del tubo

Materiali di costruzione

Materiale del morsetto	Acciaio inossidabile 316L
Rivestimento opzionale	Intertherm 228 + grigio: Codice ral 7004
Materiale del prigioniero	Acciaio inossidabile 316L

Caratteristiche operative

Limiti di temperatura

Limite di temperatura di esercizio per morsetti non verniciati:	da -22 a 570 °F (da -30 a 300 °C)
Limite di temperatura di esercizio per morsetti verniciati:	da -22 a 390 °F (da -30 a 200 °C)

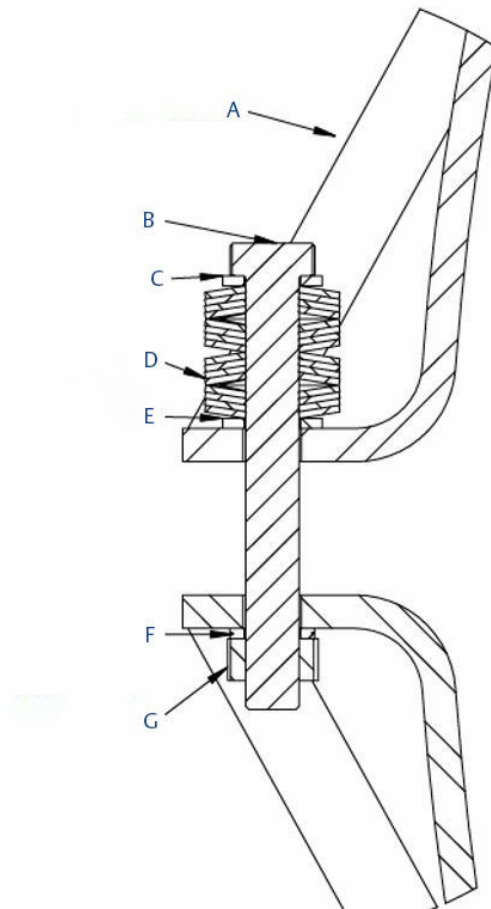
Compatibilità

Trasmettitore di corrosione wireless Rosemount™ WT210

Hardware in dotazione

Ciascun gruppo di morsetto è fornito con quattro quarti di morsetti e i seguenti elementi di fissaggio (vedere la tabella sotto).

Diametro del morsetto (NPS)	2-4	6-28	30-42	
Parti del morsetto	Q.tà			Materiale
Bullone del morsetto M16 X 100	4	N/D		A4
Bullone del morsetto M16 X 130	N/D	4	N/D	
Bullone del morsetto M16 X 200	N/D		4	
Rondella piana del morsetto M16	8			
Molle a disco del morsetto M16	64		96	Acciaio inossidabile
Rondella Nord-Lock del morsetto M16	4			A4
Dado esagonale del morsetto M16	4			
Parti per il montaggio del sensore	Q.tà			Materiale
Dadi esagonali M8	4	12		A4
Rondella Nord-Lock M8	4	12		

Figura 1: Elementi di fissaggio forniti come parte di ciascun gruppo di morsetti

- A. Quarto del morsetto
- B. Bullone M16
- C. Rondella piana
- D. Molle a disco
- E. Rondella piana
- F. Rondella Nord-Lock
- G. Dado esagonale M16

Configurazione

Dimensione del tubo		Peso, in lb (kg), completamente assemblato	Numero di senso- ri e posizioni di montaggio	Coppia lbf-ft (N- m)	Configurazione della molla a disco su cia- scun bullone M16
NPS	DN (diame- tro nomina- le)				
2	50	8,2 (3,7)	2 equidistanti; Vedere Figura 2 .	22 (30)	4 - 4 - 4 - 4 (4 gruppi impilati retro su retro, ciascun grup- po ha 4 dischi impilati) Vedere Figura 1 .
3	80	9,5 (4,3)			
4	100	11 (5)			
6	150	15,5 (7)	6 equidistanti; Vedere Figura 3 .		
8	200	17,6 (8)			
10	250	21 (9,5)			
12	300	23 (10,5)			
14	350	25,4 (11,5)			
16	400	27,6 (12,5)			
18	450	31 (14)			
20	500	33 (15)			
22	550	35 (16)			
24	600	40 (18)			
26	650	45 (20,5)			
28	700	51 (23)			
30	750	55 (25)	30 (40)	4 - 4 - 4 - 4 - 4 - 4 (6 gruppi impilati retro su retro, ciascun grup- po ha 4 dischi impilati)	
32	800	60,5 (27,5)			
34	850	66 (30)			
36	900	74 (33,5)			
42	1050	88 (40)			

I morsetti sono dimensionati per adattarsi alla dimensione nominale del tubo (NPS). Quando si ordinano i morsetti, indicare NPS in pollici o DN (diametro nominale, mm) del tubo sul quale deve essere installato il morsetto. Le dimensioni effettive dei morsetti sono indicate nel dettaglio nella [Disegni dimensionali](#) del presente documento.

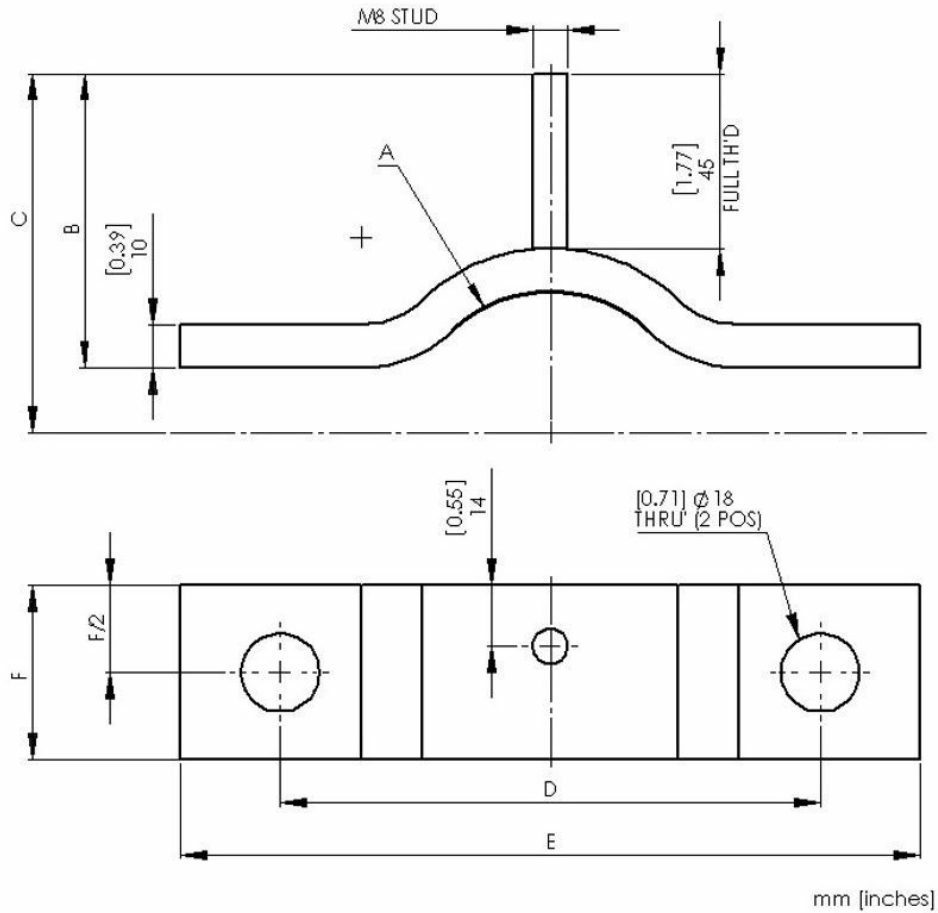
Se si installano i morsetti sui gomiti, sarà possibile utilizzare solo posizioni di montaggio sull'estradosso (esterno) del gomito. I morsetti per tubi da 3 NPS in su si possono installare su sezioni a gomito a lungo raggio delle tubazioni. Per gomiti a raggio corto, la dimensione minima per installare un morsetto è di 6 NPS.

Disegni dimensionali

Dimensioni

Le dimensioni per morsetti nel range da 2 a 4 NPS sono mostrate nella [Figura 2](#) e nella [Tabella 1](#).

Figura 2: Dimensioni per morsetti nel range di 2-4 NPS



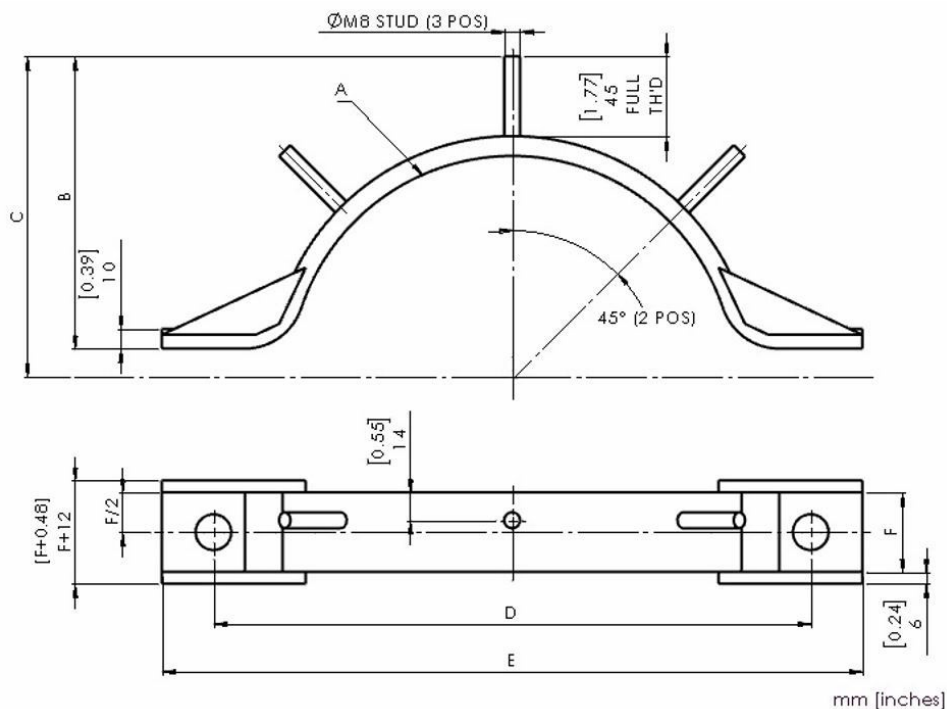
Le dimensioni sono indicate in mm [pollici].

Tabella 1: Dimensioni per morsetti nel range di 2-4 NPS

Dimensione del tubo (NPS)	A	B	C	D	E	F
[Pollici] mm						
2	[2,56] 65	[2,85] 72,5	[3,43] 87,5	[4,88] 124	[6,69] 170	[1,57] 40
3	[3,54] 90	[3,34] 85	[3,93] 100	[6,46] 164	[8,27] 210	[1,57] 40
4	[4,68] 119	[3,90] 94	[4,49] 114	[8,27] 210	[10,08] 256	[1,57] 40

Le dimensioni per morsetti nel range da 6 a 28 NPS sono mostrate nella [Figura 3](#) e nella [Tabella 2](#).

Figura 3: Dimensioni per morsetti nel range di 6-28 NPS



Le dimensioni sono indicate in mm [pollici].

Tabella 2: Dimensioni per morsetti nel range di 6-28 NPS

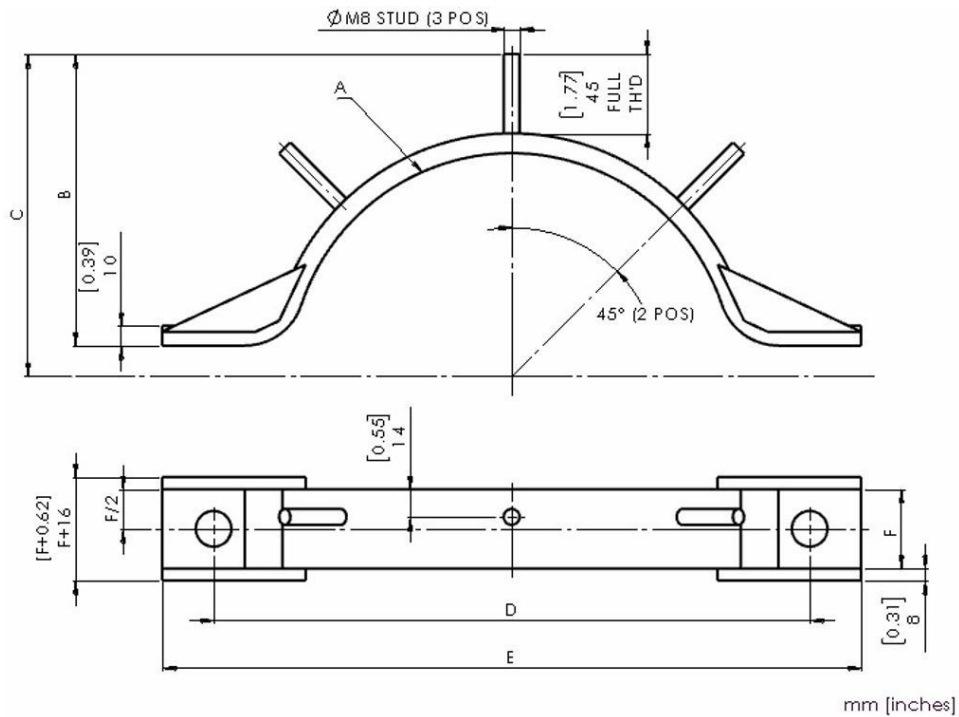
Dimensione del tubo (NPS)	A	B	C	D	E	F
[Pollici] mm						
6	[6,77] 172	[4,96] 126	[5,55] 141	[9,72] 247	[11,54] 293	[1,57] 40
8	[8,82] 224	[5,99] 152	[6,58] 167	[11,85] 301	[13,90] 353	[1,57] 40
10	[10,94] 278	[7,05] 179	[7,64] 194	[14,21] 361	[16,26] 413	[1,57] 40
12	[12,99] 330	[8,07] 205	[8,66] 220	[16,26] 413	[18,31] 465	[1,57] 40
14	[14,17] 360	[8,66] 220	[9,26] 235	[17,52] 445	[19,80] 503	[1,57] 40
16	[16,22] 412	[9,69] 246	[10,28] 261	[19,49] 495	[21,69] 551	[1,57] 40
18	[18,27] 464	[10,71] 272	[11,30] 287	[21,69] 551	[24,06] 611	[1,57] 40
20	[20,31] 516	[11,73] 298	[12,32] 313	[23,78] 604	[26,14] 664	[1,57] 40

Tabella 2: Dimensioni per morsetti nel range di 6-28 NPS (continua)

Dimensione del tubo (NPS)	A	B	C	D	E	F
22	[22,29] 566	[12,72] 323	[13,31] 338	[25,79] 655	[28,15] 715	[1,97] 50
24	[24,33] 618	[13,74] 349	[14,33] 364	[27,83] 707	[30,20] 767	[1,97] 50
26	[26,38] 670	[14,77] 375	[15,36] 390	[30,35] 771	[32,24] 819	[1,97] 50
28	[28,43] 722	[15,67] 398	[16,38] 416	[32,76] 832	[35,12] 892	[1,97] 50

Le dimensioni per morsetti nel range da 30 a 42 NPS sono mostrate nella [Figura 4](#) e nella [Tabella 3](#).

Figura 4: Dimensioni per morsetti nel range di 30-42 NPS



Le dimensioni sono indicate in mm [pollici].

Tabella 3: Dimensioni per morsetti nel range di 30-42 NPS

Dimensione del tubo (NPS)	A	B	C	D	E	F
[Pollici] mm						
30	[30,91] 785	[16,44] 417,5	[17,62] 447,5	[35,08] 891	[37,21] 945	[2,36] 60
32	[32,88] 835	[17,42] 442,5	[18,60] 472,5	[37,05] 941	[39,18] 995	[2,36] 60

Tabella 3: Dimensioni per morsetti nel range di 30-42 NPS (continua)

Dimensione del tubo (NPS)	A	B	C	D	E	F
34	[34,85] 885	[18,41] 467,5	[19,59] 497,5	[39,02] 991	[41,15] 1045	[2,36] 60
36	[36,82] 935	[19,39] 492,5	[20,573] 522,5	[40,99] 1041	[43,16] 1095	[2,36] 60
42	[42,92] 1090	[22,44] 570	[23,63] 600	[47,09] 1196	[49,22] 1250	[2,36] 60

Per ulteriori informazioni: [Emerson.com](https://www.emerson.com)

©2022 Emerson. Tutti i diritti riservati.

Termini e condizioni di vendita di Emerson sono disponibili su richiesta. Il logo Emerson è un marchio commerciale e un marchio di servizio di Emerson Electric Co. Rosemount è un marchio di uno dei gruppi Emerson. Tutti gli altri marchi appartengono ai rispettivi proprietari.