



**ES05 – L'îlot de distribution essentiel.
Simple, modulaire et performant**



AVENTICS™ ES05 – L'îlot de distribution essentiel

La solution simple pour les applications pneumatiques élémentaires



ES05 – La solution simple pour les applications pneumatiques élémentaires

Option 1 – Ilots de distribution assemblés en usine

En quelques clics, le configurateur en ligne vous permet d'adapter l'îlot de distribution ES05 en fonction de vos besoins spécifiques. Nomenclatures des pièces de rechange, modèles 3D, modes d'emploi et instructions de montage pour la production interne : cet outil pratique vous fournit toute la documentation technique nécessaire ainsi qu'une référence unique qui vous permettra de commander sans plus attendre votre îlot de distribution ES05 complet. En l'espace de quelques jours, vous recevez un îlot de distribution testé et prêt à installer.

Option 2 – Ilots de distribution à monter soi-même

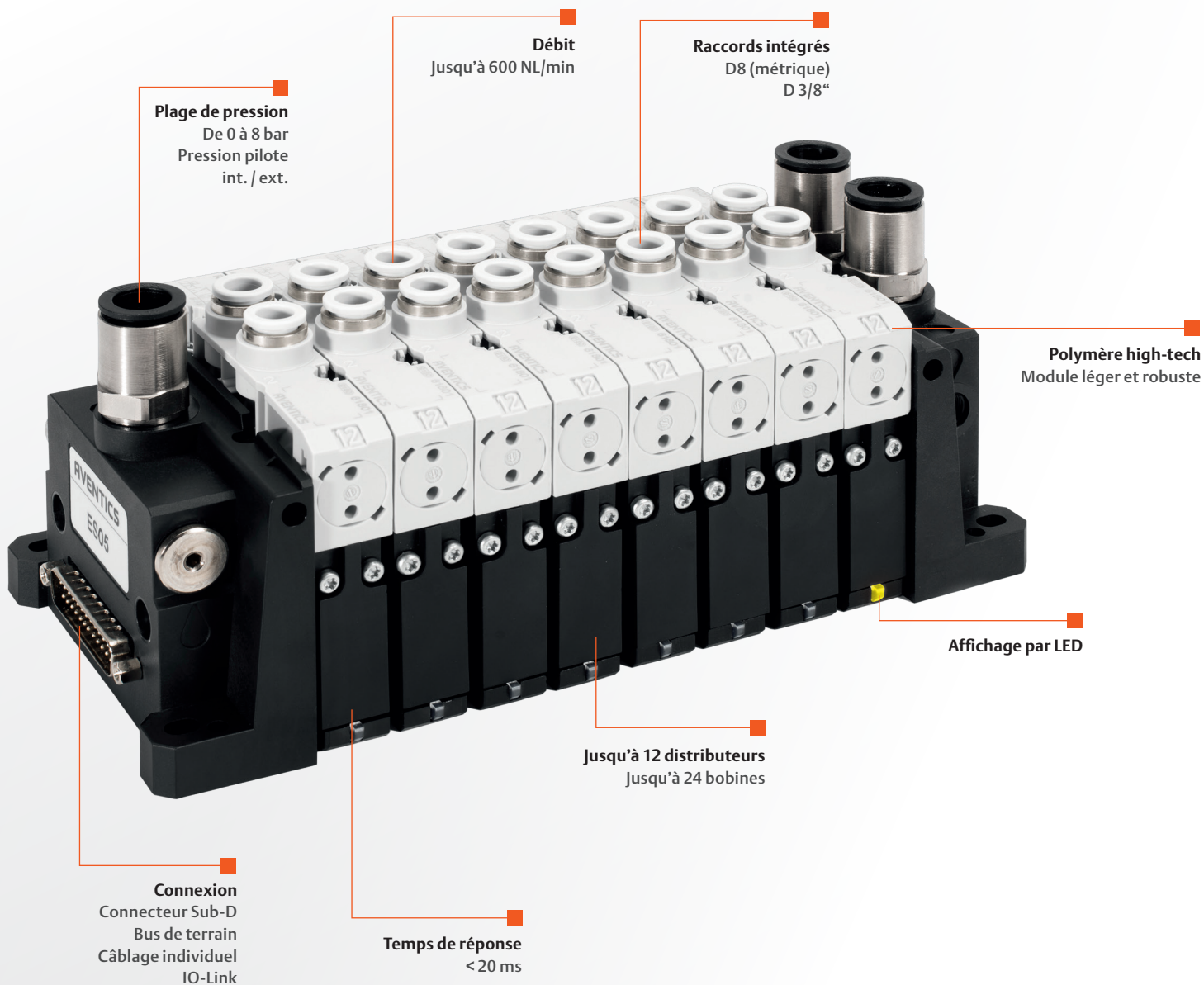
Grâce à sa conception modulaire, l'ES05 permet de réaliser des îlots de distribution individuels en seulement quelques étapes à partir d'un nombre réduit de composants – Avec un seul outil et un couple unique. Chaque composant étant facilement identifiable, toute erreur d'installation est pratiquement exclue. Le contrôle final est tout aussi simple : le boîtier Essential Test Box qui comprend un outil de montage adapté ainsi que des consignes détaillées permet d'effectuer tous les tests nécessaires. La simplicité a désormais un nom : ES05 d'AVENTICS.

Grande flexibilité

Pour les îlots de distribution avec connexion bus de terrain ou multipôle, le câblage électrique est intégré à l'embase. Il est également possible de procéder à un câblage individuel traditionnel. Au besoin, la bobine du pilote peut être retournée ultérieurement afin de réaliser un raccordement mixte.

Une nouvelle philosophie

Contrairement aux systèmes classiques, les pilotes de l'ES05 ne sont pas intégrés au distributeur mais à l'embase. Ce concept assure une adaptation simple et économique des fonctions du distributeur à tout moment. Choisissez l'embase correspondant le mieux à vos besoins : en tant que solution flexible équipée pour réaliser toutes les fonctions souhaitées ou comme variante économique conçue spécialement pour des distributeurs monostables.



De votre idée au produit fini : l'îlot de distribution essentiel ES05 d'AVENTICS est la nouvelle référence en matière d'îlots de distribution personnalisables. Module prêt à l'emploi ou kit à assembler soi-même : à vous de choisir la solution qui vous convient.

ES05 – L'îlot de distribution essentiel

L'îlot de distribution ES05 a été spécialement conçu pour les applications pneumatiques standard et l'automatisation industrielle. Simple, flexible et efficace – Sans aucune fonction superflue.

Assemblage facile

- Montage rapide grâce à un concept modulaire spécial avec un faible nombre de composants et un seul outil
- Système de construction ultrasimple incluant des détrompeurs permettant un montage sûr.

Flexibilité maximale

- En plus de la configuration individuelle initiale, multiples possibilités de raccordement pour une adaptation et une extension aisées de l'ES05.
- Modification possible à tout instant, même après l'installation.

Configuration simple

- Configuration, assemblage et commande simples et rapides de tous les produits souhaités grâce aux outils d'ingénierie.
- Service gratuit incluant tous les documents techniques nécessaires.

Qualité élevée

- Produits haute technologie performants et économiques issus d'une longue expérience.

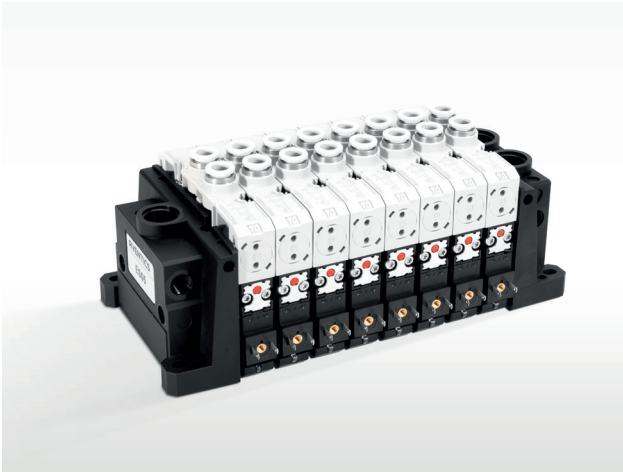
Stocks minimisés

- Réduction des frais de stockage puisqu'un petit nombre de composants suffit à réaliser une multitude de variantes d'îlots de distribution

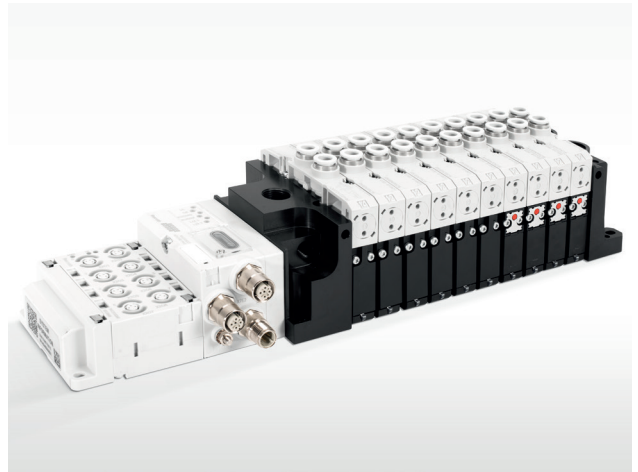


ES05 – L'îlot de distribution

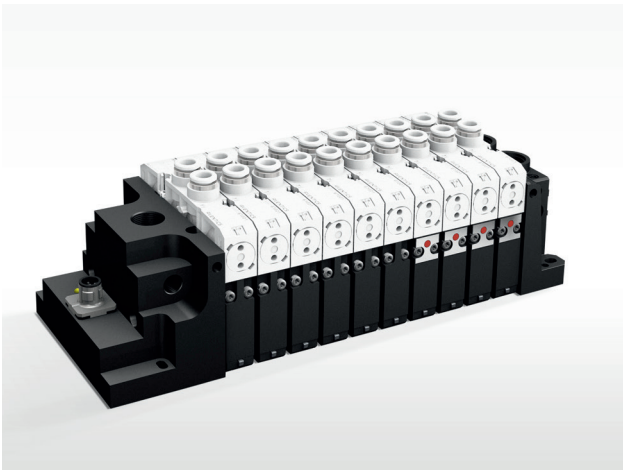
Câblage individuel



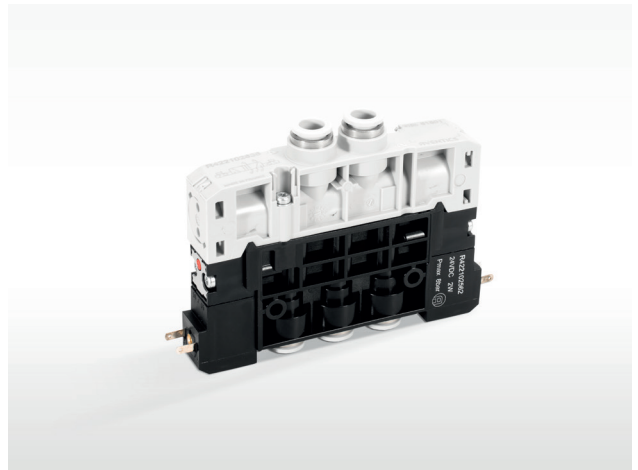
Bus de terrain AES



IO-Link

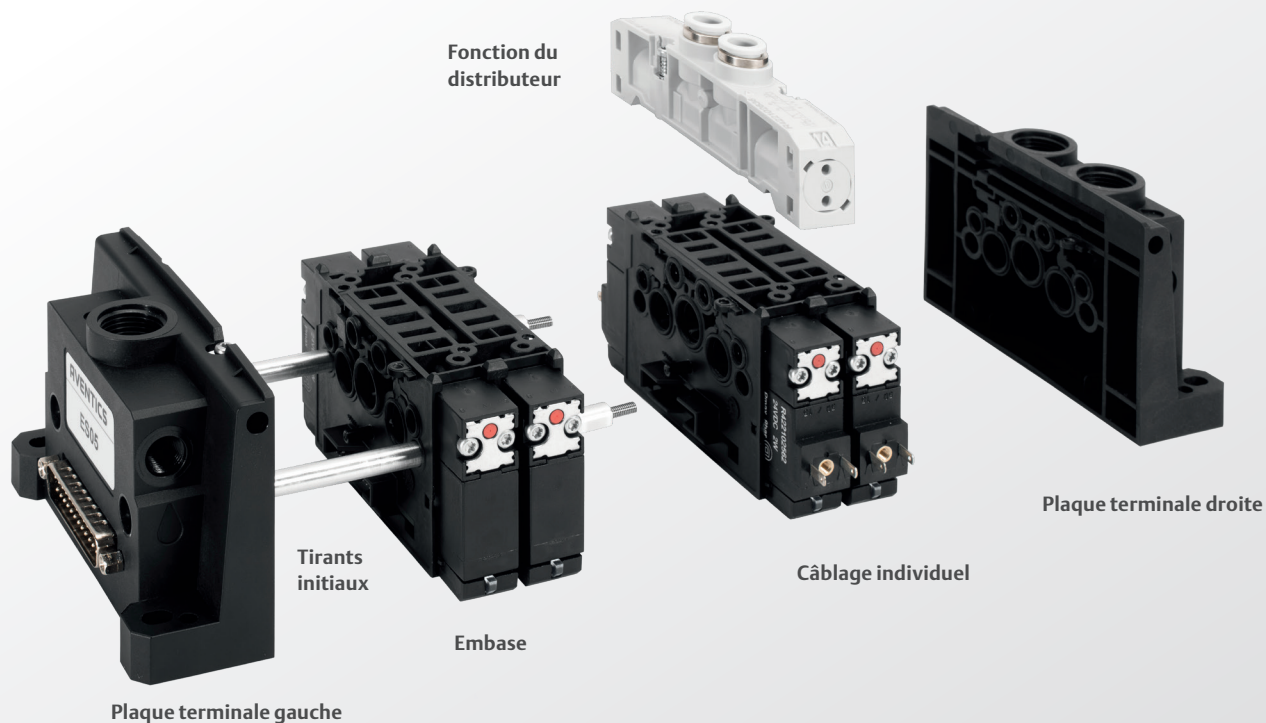


Distributeur unitaire



Plus d'informations au sujet des produits AVENTICS sur www.emerson.com/aventics





* Kit pour plaque terminale

Vue d'ensemble des composants de base. Caractéristiques techniques

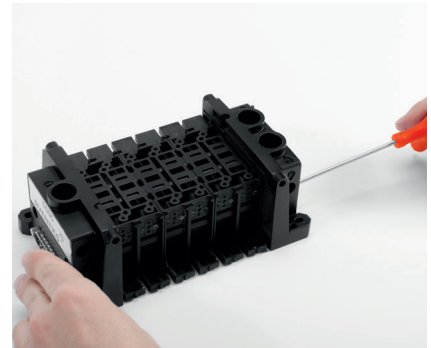
	Ilot de distribution	Distributeur unitaire
Fonctions du distributeur	Distributeur 5/2 monostable et bistable ; 2x3/2 normalement ouvert, 2x3/2 normalement fermé ; 5/3 centre fermé ; plaque d'obturation ; plaque d'alimentation intermédiaire	
Nombre de distributeurs	Jusqu'à 12 distributeurs, par paire	1 distributeur
Raccordement électrique	Câblage individuel (Connecteur, Forme C Industrie), Connexion Sub-D (à 25 broches), Connexion bus de terrain via AES, IO-Link	Câblage individuel (Connecteur, Forme C Industrie)
Indice de protection	IP 65 (câblage individuel) IP 50 (Sub-D, bus de terrain, IO-Link)	IP65
Temps de réponse	< 20ms	< 20ms
Dimensions des versions Sub-D et à câblage individuel (largeur / hauteur / longueur ; X = nombre de distributeurs)	100 mm / 86 mm / X*18 + 69 mm	105 mm / 80 mm / 18,8 mm

Concept d'outil unique pour un montage facile

**Le processus d'assemblage est on ne peut plus simple :
en seulement trois étapes et à l'aide d'un seul outil.**

1. Assemblage de l'embase

Montez les tirants sur la plaque terminale gauche (par ex. avec connexion Sub-D) et prolongez-les à l'aide d'extensions à tirants jusqu'à la longueur souhaitée. Insérez ensuite les embases sur les tirants, puis montez la plaque terminale droite.



2. Distributeurs

Placez les fonctions de distributeur sur les emplacements correspondants de l'embase et vissez à fond.

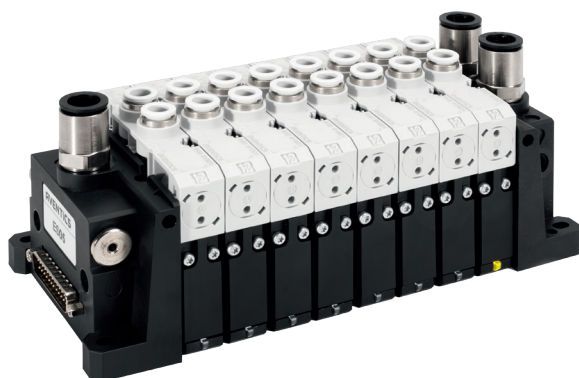


3. Test

Procédez au raccordement électrique et pneumatique de l'îlot de distribution ES05 via le boîtier Essential Test Box afin de vous assurer du bon fonctionnement de l'îlot et de l'absence de fuites. C'est terminé !



ES05 – L'îlot de distribution essentiel pour les applications pneumatiques élémentaires



Rendez-vous sur : [Emerson.com/aventics](https://www.emerson.com/aventics)

Votre interlocuteur local : [Emerson.com/contactus](https://www.emerson.com/contactus)



[Emerson.com](https://www.emerson.com)



[Facebook.com/EmersonAutomationSolutions](https://www.facebook.com/EmersonAutomationSolutions)



[LinkedIn.com/company/Emerson-Automation-Solutions](https://www.linkedin.com/company/Emerson-Automation-Solutions)



[Twitter.com/EMR_Automation](https://twitter.com/EMR_Automation)



Le logo d'Emerson est une marque commerciale et une marque de service d'Emerson Electric Co. AVENTICS est une marque déposée de l'une des sociétés du groupe Emerson. Toutes les autres marques commerciales citées appartiennent à leur propriétaire respectif. © 2019 Emerson Electric Co. Tous droits réservés. BR000095FRFR-01_05-20 / Imprimé en Allemagne.


EMERSON[™]

CONSIDER IT SOLVED[™]