

Características Principales

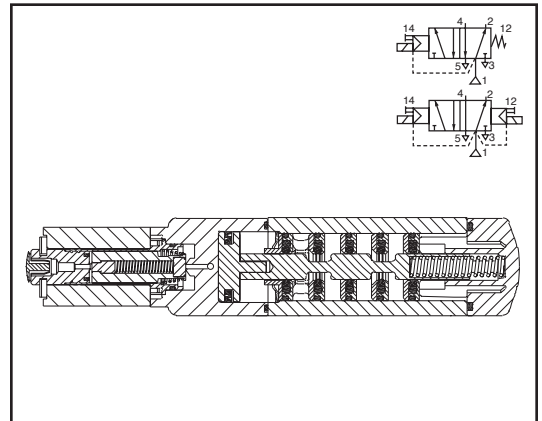
- Válvula de carrete compacta con conexiones roscadas.
- Todos los puertos de desfogue son entubables, proporcionando una mayor protección contra ambientes severos.
- Operador manual estándar.
- Disponibles solenoides DIN, a prueba de agua y a prueba de explosión.
- Construcciones de simple y doble solenoide.
- Montaje en cualquier posición.



4 VÍAS

Construcción

Partes de la válvula en contacto con el fluido	
Cuerpo	Aluminio anodizado negro
Resorte	Acero negro fosfatado
Anillo de sombra	Cobre
Sellos	NBR + PUR
Núcleo y tubo del núcleo	Acero inoxidable/latón
Tapas	Poliamida 6/6 reforzada con fibra de vidrio PA/FG
Carrete	Aluminio
Partes internas	Zamak, acero, CA, aluminio



Características Eléctricas

Clase de aislamiento, bobina estándar	Tipo de encapsulado	Potencia nominal y consumo de energía				Número de parte bobina de repuesto	
		DC (watts)	AC (watts)	Sostenido (VA)	Arranque (VA)	AC	DC
F	SC	3	2.5	3.5	6	400127	400127
F	SC	6.9	5	7	15	400727	400727
F	EF	6.9	6.3	7	10.1	266762	270007
F	WT	6.9	6.3	7	10.1	266763	270008

Voltajes estándar: SC: 24, 120, 240 volts AC, 50-60 hz; 12, 24, 120 volts DC.
 WT y EF: 24/50-60HZ, (120/60, 110-120/50) ①, (240/60, 220-240/50) ② volts AC;
 6, 12, 24, 120 volts DC.
 ① Ordenar como 120/60, 110/50.
 ② Ordenar como 240/60, 220/50.

Tipos de Encapsulado del Solenoide

Estándar: Prefijo-

SC: IP65, tipo DIN (yugo abierto), según 46244.

WT: Uso general y a prueba de agua, Tipos 1, 2, 3, 3S, 4 y 4X.

EF: A prueba de explosión y a prueba de agua, Tipos 3, 3S, 4, 4X, 6, 6P, 7 y 9, Clase I, Div. 1 (Grupos A-D), y Clase II, Div. 1, Tipo 9 (Grupos E-G).

Rangos de Temp. Ambiente Nominal

SC: AC/DC: 5°F a 140°F (-15°C a 60°C)

EF: AC: 5°F a 104°F (-15°C a 40°C)
 DC: 5°F a 77°F (-15°C a 25°C)

WT: AC: 5°F a 140°F (-15°C a 60°C)
 DC: 5°F a 77°F (-15°C a 25°C)

Nota: Para temperaturas menores a 32°F (0°C), debe usarse aire libre de humedad.

Para mayor información, consulte la Sección de Ingeniería.

Certificaciones

SC: Sólo 2.5 y 3 watts, reconocidas UL y certificadas CSA, sólo Serie 8551.

WT: Listadas UL y certificadas CSA, sólo Serie 8551.

EF: Solenoide listada UL y CSA.
 Cumple las directrices CE aplicables.

Para mayor información, consulte la Sección de Ingeniería.

Nota

Quando se monten válvulas Inline Serie 8551 con solenoide WT o EF (6.3 y 6.9 watts), se recomienda usar 2 (dos) rondanas de 1/8" de espesor debajo del cuerpo de la válvula para proporcionar espacio a la bobina del solenoide.

Especificaciones Técnicas (Sistema Inglés)

Diám. de conex. (pulg.)	Diám. de orificio interno (pulg.)	Factor de flujo Cv	Presión diferencial de operación (psi)		Temperatura de fluido (°F) (para simple y doble solenoide)			Simple solenoide	Doble solenoide	Potencia nominal (watts)	
			Mín.	Máx.	Mín.	Máx., AC	Máx., DC	Número de catálogo	Número de catálogo	AC	DC
Bobina DIN, yugo abierto											
1/4	1/4	.86	30	150	5	140	140	SC8551A017MS	SC8551A018MS	2.5	3
1/2	1/2	3.7	30	150	-15	140	140	SC8553A017MS	SC8553A018MS	5	6.9
Encapsulado a prueba de agua											
1/4	1/4	.86	30	150	5	140	77	WT8551A017MS	WT8551A018MS	6.3	6.9
1/2	1/2	3.7	30	150	-15	140	77	WT8553A017MS	WT8553A018MS	6.3	6.9
Encapsulado a prueba de explosión											
1/4	1/4	.86	30	150	5	104	77	EF8551A017MS	EF8551A018MS	6.3	6.9
1/2	1/2	3.7	30	150	-15	104	77	EF8553A017MS	EF8553A018MS	6.3	6.9

Especificaciones Técnicas (Decimal)

Diám. de conex. (pulg.)	Diám. de orificio interno (mm)	Factor de flujo Kv (m³/h)	Presión diferencial de operación (bar)		Temperatura de fluido (°C) (para simple y doble solenoide)			Simple solenoide	Doble solenoide	Potencia nominal (watts)	
			Mín.	Máx.	Mín.	Máx., AC	Máx., DC	Número de catálogo	Número de catálogo	AC	DC
Bobina DIN, yugo abierto											
1/4	6	.75	2	10	-15	60	60	SC8551A017MS	SC8551A018MS	2.5	3
1/2	13	3.15	2	10	-25	60	60	SC8553A017MS	SC8553A018MS	5	6.9
Encapsulado a prueba de agua											
1/4	6	.75	2	10	-15	60	25	WT8551A017MS	WT8551A018MS	6.3	6.9
1/2	13	3.15	2	10	-25	60	25	WT8553A017MS	WT8553A018MS	6.3	6.9
Encapsulado a prueba de explosión											
1/4	6	.75	2	10	-15	40	25	EF8551A017MS	EF8551A018MS	6.3	6.9
1/2	13	3.15	2	10	-25	40	25	EF8553A017MS	EF8553A018MS	6.3	6.9

Dimensiones Generales (pulgadas [mm])

Serie	8551	8553
NPT	1/4	1/2
L1	6.18 (157)	7.76 (197)
L2	8.28 (210)	10.25 (260)
H1	1.10 (28)	1.58 (40)
W	1.77 (45)	2.85 (72)

NOTA: La válvula se ilustra con bobina DIN CM22 y conector. El conector se vende por separado.

