

## NEOTECHA NXR PFA-FODRADE KULVENTILER

Dessa PFA-fodrade kulventiler används i en mångfald applikationer inom många industrier



### FUNKTIONER OCH EGENSKAPER

- PFA-fodring erbjuder högsta korrosionsmotstånd.
- Bubbeltät avstängning: precisionsbearbetade kulor och säten garanterar en absolut läckagefri ventil.
- Kula och skaft i ett stycke: ingen risk för att skada kulans PFA-foder med skaftet, ingen hysteres.
- Specifik skaftkonstruktion med utblåsningsskydd, vilket inte kan påverkas av mediet, enligt API 609.
- Statisk elektricitet: uppbyggnad av statisk elektricitet elimineras genom att kulan/skaftet och huset håller samma potential.
- Flyktiga emissioner: den unika konstruktionen med tvådelad hustätning tillsammans med den fjäderbelastade skafttätningen garanterar prestanda "bäst i klassen", följer TA Luft, ISO 15848-1 och API641-godkännande.
- Den självjusterande packningen är underhållsfri och ger en läckagefri skafttätning.
- Handspaken har en positiv låst position i den öppna och i den stängda positionen.
- Huset har en termiskt applicerad beläggning av polyesterpulver (RAL 9002) som ger ett utmärkt skydd mot extern korrosion och rost.
- Manöverdonsmontering enligt ISO 5211.

### ALLMÄN TILLÄMPNING

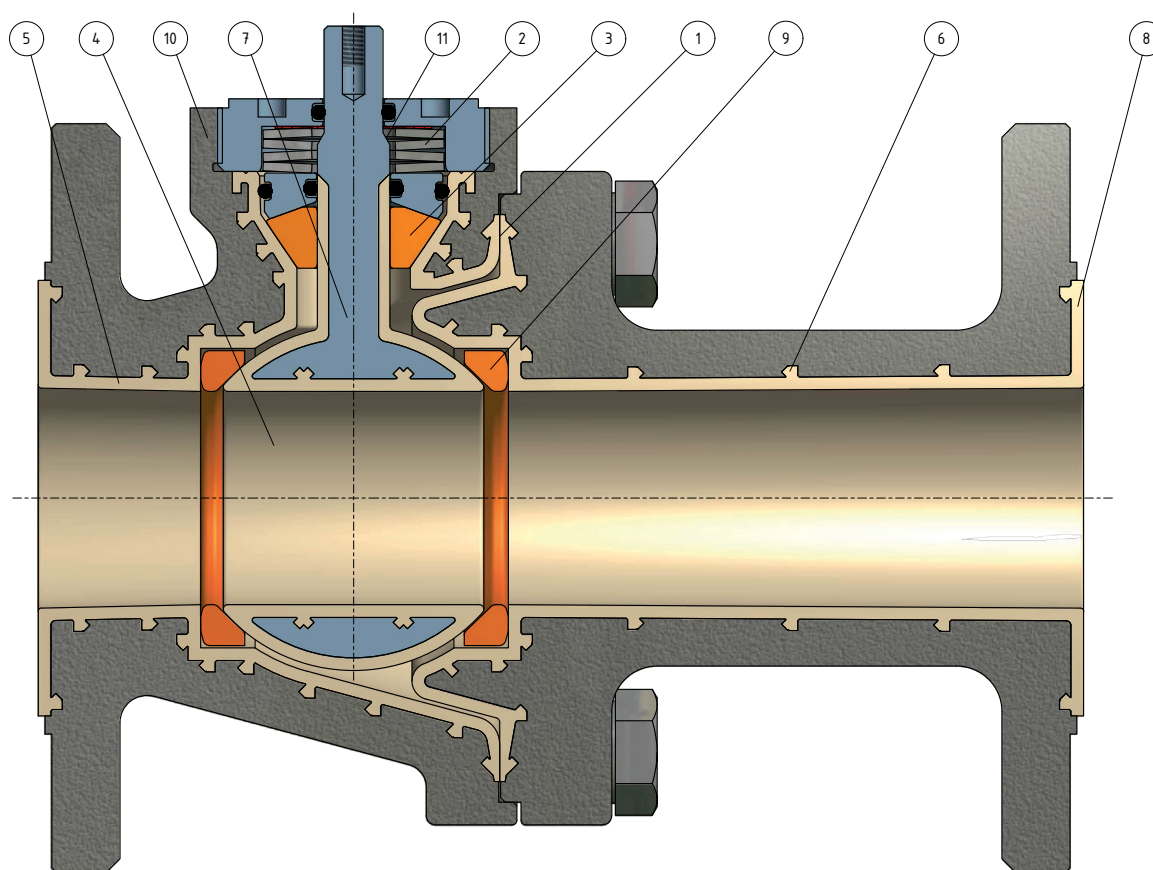
Ventilerna är mycket lämpliga för korrosiva applikationer som kräver en driftsäker funktion, tät avstängning, konstant vridmoment och inget underhåll. Ventilerna hanterar framgångsrikt många korrosiva applikationer inom industrier såsom kemisk och petrokemisk industri, farmaceutisk industri, massa och papper, gjuterier och gruvindustri såsom klorosyra, etc. Den unika konstruktionen är tillsammans med den självjusterande skafttätningen (patentsökt) två av anledningarna till den utmärkta prestandan och den breda industriella acceptansen av denna ventil.

### TEKNISKA DATA

Storleksintervall:	DN 15 - 150 (NPS ½ - 6)
Temperatur (°C):	-40 upp till +200
Tryckområde:	vakuüm 0,1 mbar till 16 bar (se diagram)
Flänsanslutningar:	DIN PN 16 ASME 150 JIS B 2212 10 K
Yta mot yta:	DIN EN 558, rad 1 ASME B 16.10

# NEOTECHA NXR PFA-FODRADE KULVENTILER

## FUNKTIONER OCH EGENSKAPER

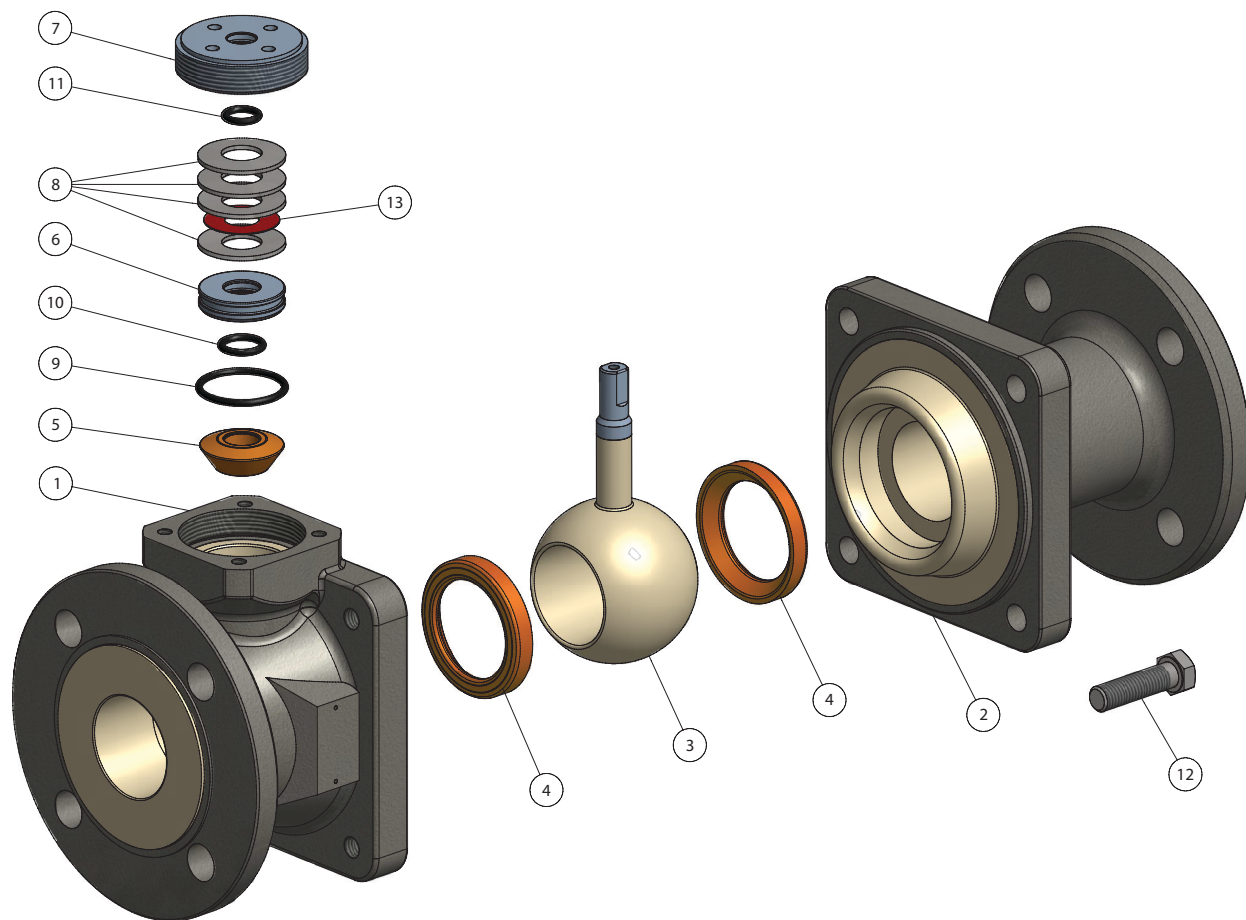


1. Kula/skaftkonstruktion i ett stycke med huset delat ut ur spindeltätningen.
2. En uppsättning av Belleville-skivfjädrar utövar en enhetlig belastning på packningen, vilket resulterar i en underhållsfri drift.
3. Flexibel och korrosionsresistent TFM-packning säkerställer en läckfri skaftetätning (godkänd enligt ISO15848-1). Den kontinuerligt strömsatta spindeltätningen (med Belleville-brickor) låter tätningen expandera vid förhöjda temperaturer, och krympa vid nedkylning. Denna underhållsfria lösning eliminerar kravet på bultar för packningskompression.
4. Konstruktion med fullt genomlopp \* resulterar i ett högt  $K_V$ -värde, vilket är ett krav särskilt när vätskor med hög viskositet ska regleras.
5. PFA-fodret är gnisttestat vid 20 000 volt, det är homogent och har inga pinnhål, och har en tjocklek som ger ett skydd, "bäst i klassen", mot diffusion och korrosion.
6. Fodret låses vid gjutgodset med hjälp av maskinbearbetade laxstjärter i gjutgodset som gör att ventilen kan användas vid högt vakuum och förhöjd temperatur utan risk för att ett foder ska kollapsa.
7. Kulan/skaftet i ett stycke ger kontroll över kulan utan att skada något PFA-foder. Som ett resultat är det ingen hysteres.
8. Tillgängliga i DIN- och ASME-dimensioner yta mot yta, vilket medger enkelt utbyte av plugg och membranventiler.
9. Låsta i säten säkerställer bubbeltät tätning både uppströms och nedströms, konstant och lågt driftsmoment och förlängd brukstid.
10. Hus och adapterdel tillverkade av segjärn har kontakt metall mot metall för att motstå alla vibrationer i rörledningen och säkerställer samtidigt en perfekt tätning. Husen har utvändigt en beläggning som erbjuder ett utmärkt skydd mot korrosion.
11. Skaftkonstruktionen med fullt utblåsningsskydd sitter i den torra delen av ventilen och påverkas därför inte av mediet.

\* Exkluderade storlekar är ANSI NPS 2, 3, 4 och 6. Dessa storlekar har en konstruktion med inbyggt reducerat genomlopp.

# NEOTECHA NXR PFA-FODRADE KULVENTILER

## KONSTRUKTIONER, MONTERING OCH MATERIAL



### MONTERING KULVENTIL

Pos.	Beskrivning	Material
1	Husdel	PFA-fodrat segjärn ASTM A395
2	Adapterdel	PFA-fodrat segjärn ASTM A395
3	Kula-skaft	PFA-fodrat specialstål
4	Kulsäte	TFM
5	Skafttätning	TFM
6	Tryckring	Rostfritt stål
7	Gängad toppfläns	Rostfritt stål
8	Fjäderpaket	Fjäderstål
9	O-ring	FKM
10	O-ring	FKM
11	O-ring	FKM
12	Sexkantsbult	A4-70
13	Utloppsring	PTFE-C

# NEOTECHA NXR PFA-FODRADE KULVENTILER

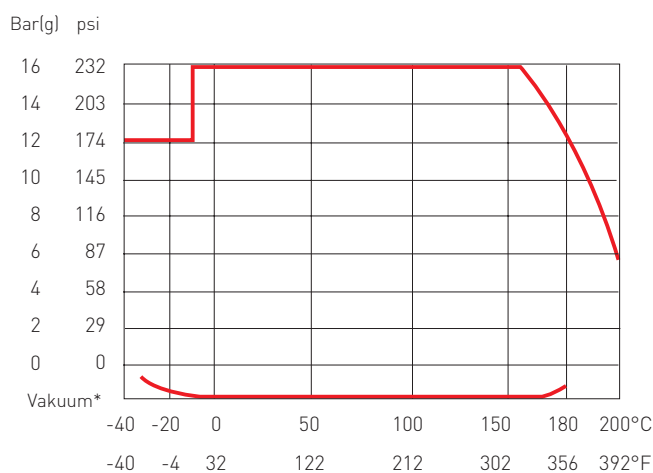
## TEKNISKA DATA

### DRIFTSMOMENT OCH $K_v$ -VÄRDEN

Storlek DN (NPS)	ASME		DIN		JIS 10K	
	$K_v$ (m³/h)	$C_v$ (USGPM)	$K_v$ (m³/h)	$C_v$ (USGPM)	$K_v$ (m³/h)	$C_v$ (USGPM)
15 (½)	12	14	12	14	12	14
20 (¾)	18	21	18	21	18	21
25 (1)	37	43	37	43	37	43
40 (1½)	96	111	96	111	96	111
50 (2)	96	111	170	196	170	196
80 (3)	170	196	490	566	490	566
100 (4)	490	566	780	901	780	901
150 (6)	780	901	1900	2196	1900	2196

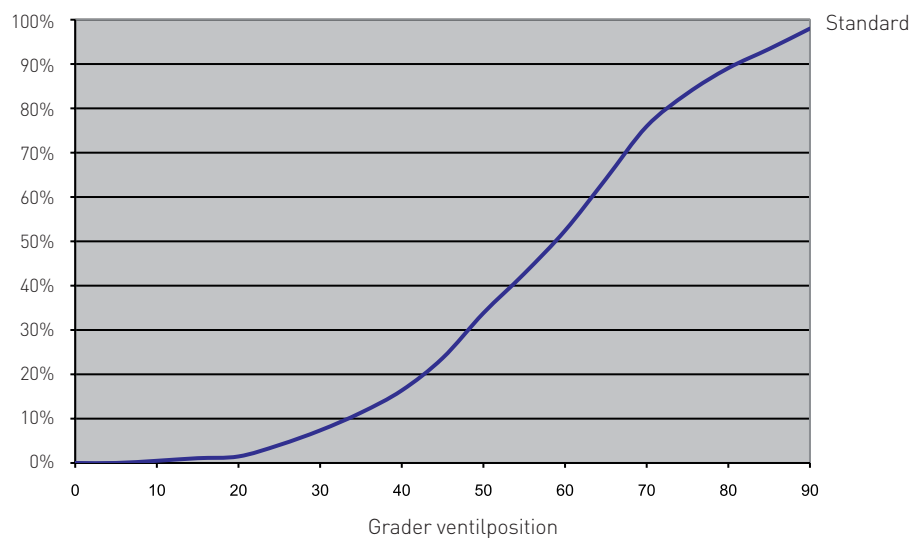
\* Värden gäller inte ASME reducerat genomlopp

### TRYCK/TEMPERATURDIAGRAM



\* Vakuumgränsen är 0.1 mbar (0.0015 psi) absolut tryck

### EXEMPEL PÅ NATURLIGA FLÖDESEGENSKAPER FÖR EN NXR DN 80



NXR DN 80 med standardsäte

# NEOTECHA NXR PFA-FODRADE KULVENTILER

## TEKNISKA DATA

### GUIDE FÖR ATT VÄLJA

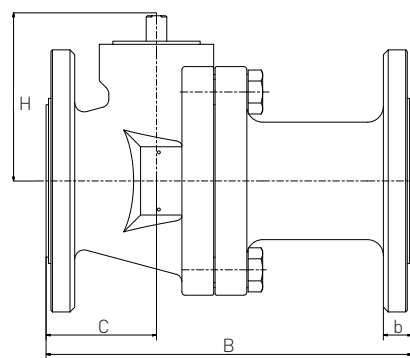
Exempel:	NXR	-	0050	R0	A1	01	16	-	D2	L11	SH	TD	T0	I	B	-	NP1
<b>Serie</b>	NXR																
Modell NXR																	
<b>Storlek (DN/NPS)</b>																	
0015	NPS ½		0050														
0020	NPS ¾		0080														
0025	NPS 1		0100														
0040	NPS 1½		0150														
<b>Ändanslutning</b>																	
R0	Fläns - Upphöjd yta (RF)																
<b>Borrning</b>																	
A1	ASME 150																
P3	PN16																
J3	JIS 10K																
<b>Yta mot yta</b>																	
01	EN 558 Serie 01																
03	EN 558 Serie 03 - ASME B16.10 DF CL.150																
<b>Tryckklassning</b>																	
16	16 bar / 230 psi																
<b>Husmaterial</b>																	
D2	Segjärn A395 60-40-18 / EN 5.3103 (JS1049)																
<b>Kulmaterial</b>																	
L11	Rostfritt stål - PFA																
L21	Rostfritt stål - Ledande PFA																
<b>Skafmaterial</b>																	
SH	Rostfritt stål 17-4 PH (630)																
<b>Sätesmaterial</b>																	
TD	TFM																
TE	TFM Ledande																
<b>Tätningmaterial</b>																	
T0	TFM																
<b>Operatörsmontering</b>																	
I	ISO 5211																
<b>Aktiveringstyp</b>																	
B	Blank spindel																
<b>Tillval</b>																	
NP1	Ytterligare 316 rostfri ståltagg																
TPZ	Hydrostatisk testrapport																
HS-25	Standardhandtag (F414 hög temp)																
GS-000	Neotecha manuell växellåda																

# NEOTECHA NXR PFA-FODRADE KULVENTILER

## DIMENSIONS - METRIC

### FLÄNSBORRAD DIN PN 16, YTA MOT YTA DIN EN 558, RAD 1

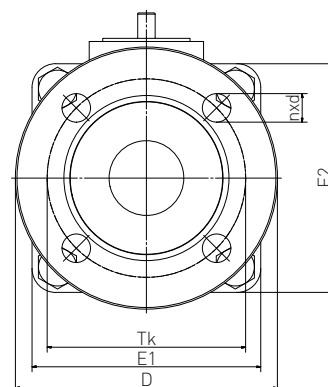
Storlek (DN)	B	H	L	D	E1	E2	Tk	C	nxd	b	Vikt (kg)
15	130	67.0	-	95	105	95	65	55.0	4x14	16	4.0
20	150	71.5	-	105	105	105	75	57.0	4x14	18	5.1
25	160	77.5	-	115	115	115	85	57.0	4x14	18	6.3
40	200	97.5	-	150	140	140	110	73.0	4x18	18	11.7
50	230	104.0	-	165	144	144	125	69.5	4x18	18	13.4
80	310	133.5	-	200	210	210	160	100.0	8x18	20	29.1
100	350	170.0	-	220	250	250	180	117.0	8x18	20	40.6
150	480	210.0	-	285	340	340	240	137.0	8x22	22	80.5



### FLÄNSBORRAD ASME B 16.5 KLAS 150, YTA MOT YTA ASME B 16.10 KLAS 150

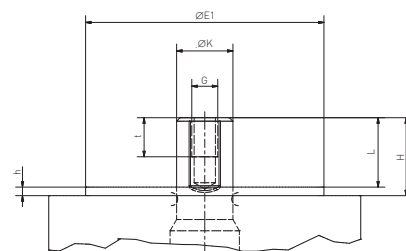
Storlek (NPS)	B	H	L	D	E1	E2	Tk	C	nxd	b	Vikt (kg)
1/2	130	67.0	-	90	105	95	60.3	55	4x16	10.0	3.5
3/4	150	71.5	-	100	105	105	69.9	57	4x16	12.0	4.4
1	127	77.5	-	110	115	115	79.4	57	4x16	12.5	5.2
1 1/2	165	97.5	-	125	140	140	98.4	73	4x16	16.0	9.9
2*	178	97.5	-	150	140	140	120.7	73	4x19	18.0	11.4
3*	203	104.0	-	190	144	144	152.4	85	4x19	23.0	16.0
4*	229	133.5	-	229	210	210	190.5	105	8x19	23.0	30.0
6*	267	170.0	-	280	250	250	241.3	137	8x22	23.0	45.2

\* Reducerat genomlopp



### FLÄNSBORRAD JIS - JIS 10K, YTA MOT YTA DIN EN 558, RAD 1

Storlek (DN)	B	H	L	D	E1	E2	Tk	C	nxd	b	Vikt (kg)
15	130	67.0	-	95	105	95	70	55.0	4x15	16	4.0
20	150	71.5	-	100	105	105	75	57.0	4x15	18	5.1
25	160	77.5	-	115	115	115	90	57.0	4x19	18	6.3
40	200	97.5	-	140	140	140	105	73.0	4x19	18	11.7
50	230	104.0	-	155	144	144	120	69.5	4x19	18	13.4
80	310	133.5	-	185	210	210	150	100.0	8x19	20	29.1
100	350	170.0	-	210	250	250	175	117.0	8x19	20	40.6
150	480	210.0	-	280	340	340	240	137.0	8x23	22	80.5



### FLÄNS- OCH SKAFTDIMENSIONER

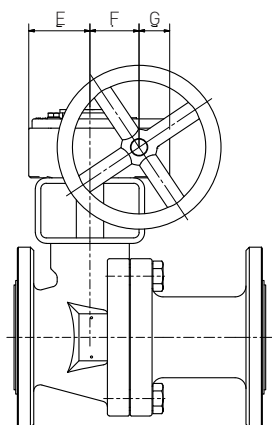
Storlek DN (NPS)	K	Flat	ISO	Flange	E1	G	H	h	L	t
15 (1/2)	11	9	F05	50	35	M4	14.5	2	13.0	6
20 (3/4)	11	9	F05	50	35	M4	14.5	2	13.0	6
25 (1)	11	9	F05	50	35	M4	14.5	2	13.0	6
40 (1 1/2)	13	11	F07	70	55	M6	18.0	2	15.0	8
50 (2)	13	11	F07	70	55	M6	18.0	2	16.0	9
80 (3)	16	14	F10	102	70	M8	16.5	2	14.0	12
100 (4)	20	17	F10	102	70	M8	28.0	2	24.0	12
150 (6)	27	22	F12	125	85	-	37.0	2	33.5	12

# NEOTECHA NXR PFA-FODRADE KULVENTILER

DIMENSIONS - METRIC

## OPERATING TORQUES

Storlek DN (NPS)	ASME		DIN		JIS 10K	
	Torque	MAST	Torque	MAST	Torque	MAST
	Nm	Nm	Nm	Nm	Nm	Nm
15 (1/2)	8	22	8	22	8	22
20 (3/4)	8	24	8	24	8	24
25 (1)	10	27	10	27	10	27
40 (1 1/2)	20	55	20	55	20	55
50 (2)	20	55	25	68	25	68
80 (3)	25	68	90	245	90	245
100 (4)	90	245	150	410	150	410
150 (6)	150	410	350	960	350	960



## KUGGHJULSOPERATÖR

Storlek DN (NPS)	Kugghjul	ISO	B	H	Ø D	E	F	G	Vikt (kg)
15 (1/2)	*	F07	186	141	150	56	45	28	8.5
20 (3/4)	*	F07	186	145	150	56	45	28	9.6
25 (1)	*	F07	186	151	150	56	45	28	10.8
40 (1 1/2)	*	F07	186	168	150	56	45	28	16.2
50 (2)	*	F07	186	174	150	56	45	28	17.9
80 (3)	**	F10	247	211	300	77	66	34	38.2
100 (4)	**	F10	247	236	300	77	66	34	49.7
150 (6)	**	F10	247	267	300	77	66	34	89.6

\* Typ 1

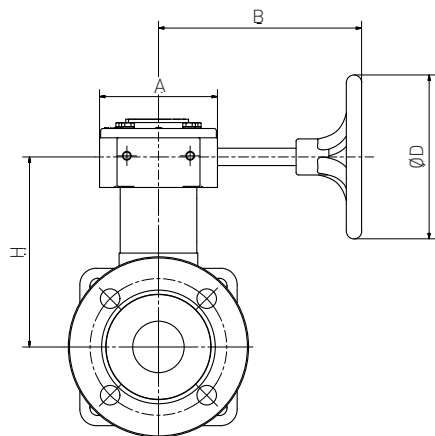
\*\* Typ 2

## DIMENSIONER KUGGHJULSOPERATÖR

Storlek DN (NPS)	Kugghjul	ISO	A	B	Ø D	E	F	G
15-50 (1/2-2)	*	F07	108	186	150	56	45	28
80-150 (3-6)	**	F10	155	247	300	77	66	34

\* Typ 1

\*\* Typ 2



## HANDLE

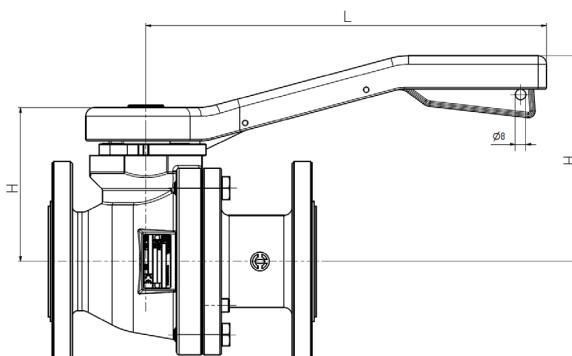
Storlek DN (NPS)	Handle	ISO	Flange	H	L	Vikt (kg)
15 (1/2)	*	F05	50	95	230	8.5
20 (3/4)	*	F05	50	105	230	9.6
25 (1)	*	F05	50	115	230	10.8
40 (1 1/2)	**	F07	70	150	300	16.2
50 (2)	**	F07	70	165	300	17.9
80 (3)	***	F10	102	200	300	38.2
100 (4)	****	F10	102	220	300	49.7
150 (6)	-	F12	125	285	300	89.6

\* Typ 1

\*\*\* Typ 3

\*\* Typ 2

\*\*\*\* Typ 4

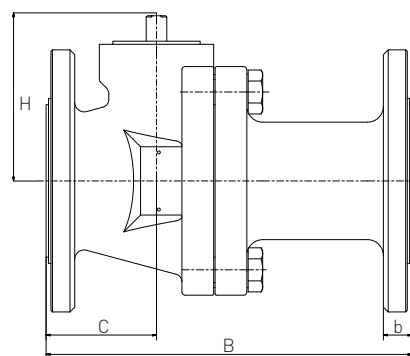


# NEOTECHA NXR PFA-FODRADE KULVENTILER

## DIMENSIONS - IMPERIAL

### FLÄNSBORRAD DIN PN 16, YTA MOT YTA DIN EN 558, RAD 1

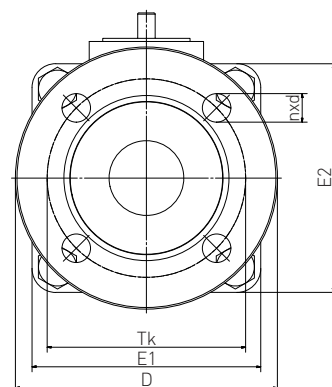
Storlek (DN)	B	H	L	D	E1	E2	Tk	C	nxd	b	Vikt (pound)
15	5.12	2.64	-	3.74	4.13	3.74	2.56	2.17	4x0.55	0.63	8.8
20	5.91	2.81	-	4.13	4.13	4.13	2.95	2.24	4x0.55	0.71	11.2
25	6.30	3.05	-	4.53	4.53	4.53	3.35	2.24	4x0.55	0.71	13.9
40	7.87	3.84	-	5.91	5.51	5.51	4.33	2.87	4x0.71	0.71	25.8
50	9.06	4.09	-	6.50	5.67	5.67	4.92	2.74	4x0.71	0.71	29.5
80	12.20	5.26	-	7.87	8.27	8.27	6.30	3.94	8x0.71	0.79	64.2
100	13.78	6.69	-	8.66	9.84	9.84	7.09	4.61	8x0.71	0.79	89.5
150	18.90	8.27	-	11.22	13.39	13.39	9.45	5.39	8x0.87	0.87	177.5



### FLÄNSBORRAD ASME B 16.5 KLAS 150, YTA MOT YTA ASME B 16.10 KLAS 150

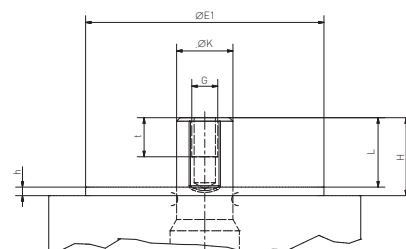
Storlek (NPS)	B	H	L	D	E1	E2	Tk	C	nxd	b	Vikt (pound)
1/2	5.12	2.64	-	3.54	4.13	3.74	2.37	2.17	4x0.63	0.39	7.7
3/4	5.91	2.81	-	3.94	4.13	4.13	2.75	2.24	4x0.63	0.47	9.7
1	5.00	3.05	-	4.33	4.53	4.53	3.13	2.24	4x0.63	0.49	11.5
1 1/2	6.50	3.84	-	4.92	5.51	5.51	3.87	2.87	4x0.63	0.63	21.8
2*	7.01	3.84	-	5.91	5.51	5.51	4.75	2.87	4x0.75	0.71	25.1
3*	7.99	4.09	-	7.48	5.67	5.67	6.00	3.35	4x0.75	0.91	35.3
4*	9.02	5.26	-	9.02	8.27	8.27	7.50	4.13	8x0.75	0.91	66.1
6*	10.51	6.69	-	11.02	9.84	9.84	9.50	5.39	8x0.87	0.91	99.6

\* Reducerat genomlopp



### FLÄNSBORRAD JIS - JIS 10K, YTA MOT YTA DIN EN 558, RAD 1

Storlek (DN)	B	H	L	D	E1	E2	Tk	C	nxd	b	Vikt (lbs)
15	5.12	2.64	-	3.74	4.13	3.74	2.76	2.17	4x0.55	0.63	8.8
20	5.91	2.81	-	3.94	4.13	4.13	2.95	2.24	4x0.55	0.71	11.2
25	6.30	3.05	-	4.53	4.53	4.53	3.54	2.24	4x0.55	0.71	13.9
40	7.87	3.84	-	5.51	5.51	5.51	4.13	2.87	4x0.71	0.71	25.8
50	9.06	4.09	-	6.10	5.67	5.67	4.72	2.74	4x0.71	0.71	29.5
80	12.20	5.26	-	7.28	8.27	8.27	5.91	3.94	8x0.71	0.79	64.2
100	13.78	6.69	-	8.27	9.84	9.84	6.89	4.61	8x0.71	0.79	89.5
150	18.90	8.27	-	11.02	13.39	13.39	9.45	5.39	8x0.87	0.87	177.5



### FLÄNS- OCH SKAFTDIMENSIONER

Storlek DN (NPS)	K	Flat	ISO	Flange	E1	G	H	h	L	t
15 (1/2)	0.43	0.35	F05	1.97	1.38	M4	0.57	0.08	0.51	0.24
20 (3/4)	0.43	0.35	F05	1.97	1.38	M4	0.57	0.08	0.51	0.24
25 (1)	0.43	0.35	F05	1.97	1.38	M4	0.57	0.08	0.51	0.24
40 (1 1/2)	0.51	0.43	F07	2.76	2.17	M6	0.71	0.08	0.59	0.31
50 (2)	0.51	0.43	F07	2.76	2.17	M6	0.71	0.08	0.63	0.35
80 (3)	0.63	0.55	F10	4.02	2.76	M8	0.65	0.08	0.55	0.47
100 (4)	0.79	0.67	F10	4.02	2.76	M8	1.10	0.08	0.94	0.47
150 (6)	1.06	0.87	F12	4.92	3.35	-	1.46	0.08	1.32	0.47

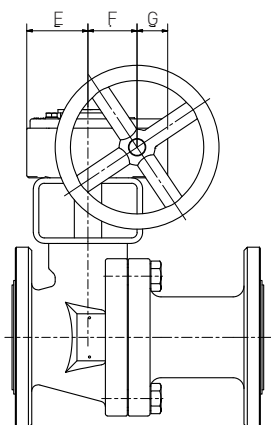


# NEOTECHA NXR PFA-FODRADE KULVENTILER

DIMENSIONS - IMPERIAL

## OPERATING TORQUES

Storlek DN (NPS)	ASME		DIN		JIS 10K	
	Torque	MAST	Torque	MAST	Torque	MAST
	Nm	Nm	Nm	Nm	Nm	Nm
15 (1/2)	71	195	71	195	71	195
20 (3/4)	71	212	71	212	71	212
25 (1)	89	239	89	239	89	239
40 (1 1/2)	177	487	177	487	177	487
50 (2)	177	487	221	602	221	602
80 (3)	221	602	797	2168	797	2168
100 (4)	797	2168	1328	3628	1328	3628
150 (6)	1328	3628	3098	8497	3098	8497



## KUGGHJULOPERATÖR

Storlek DN (NPS)	Kugghjul	ISO	B	H	Ø D	E	F	G	Vikt (pound)
15 (1/2)	*	F07	7.32	5.55	5.91	2.20	1.77	1.10	18.7
20 (3/4)	*	F07	7.32	5.71	5.91	2.20	1.77	1.10	21.2
25 (1)	*	F07	7.32	5.94	5.91	2.20	1.77	1.10	23.8
40 (1 1/2)	*	F07	7.32	6.61	5.91	2.20	1.77	1.10	35.7
50 (2)	*	F07	7.32	6.85	5.91	2.20	1.77	1.10	39.5
80 (3)	**	F10	9.72	8.31	11.81	3.03	2.60	1.34	84.2
100 (4)	**	F10	9.72	9.29	11.81	3.03	2.60	1.34	109.6
150 (6)	**	F10	9.72	10.51	11.81	3.03	2.60	1.34	197.5

\* Typ 1

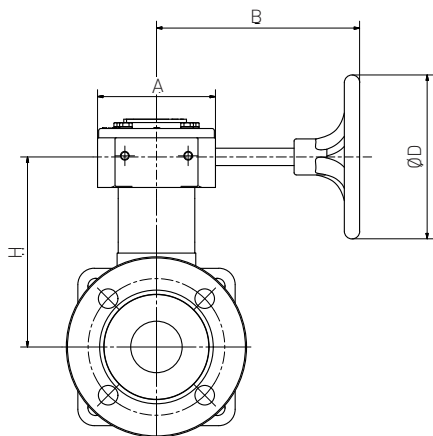
\*\* Typ 2

## DIMENSIONER KUGGHJULOPERATÖR

Storlek DN (NPS)	Kugghjul	ISO	A	B	Ø D	E	F	G
15-50 (1/2-2)	*	F07	108	186	150	56	45	28
80-150 (3-6)	**	F10	155	247	300	77	66	34

\* Typ 1

\*\* Typ 2



## HANDLE

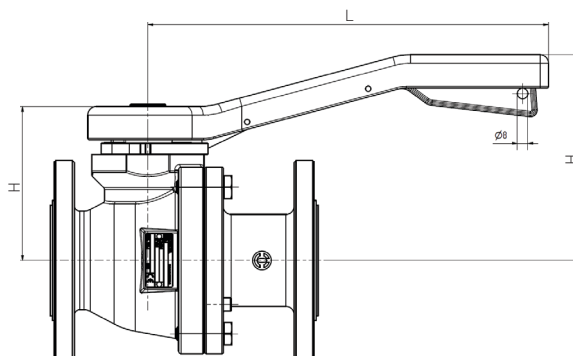
Storlek DN (NPS)	Handle	ISO	Flange	H	L	Vikt (pound)
15 (1/2)	*	F05	1.97	3.74	230	19
20 (3/4)	*	F05	1.97	4.13	230	21
25 (1)	*	F05	1.97	4.53	230	24
40 (1 1/2)	**	F07	2.76	5.91	300	36
50 (2)	**	F07	2.76	6.50	300	39
80 (3)	***	F10	4.02	7.87	300	84
100 (4)	****	F10	4.02	8.66	300	109
150 (6)	-	F12	4.92	11.22	300	197

\* Typ 1

\*\*\* Typ 3

\*\* Typ 2

\*\*\*\* Typ 4



VCTDS-03402-SV © 2020, 2021 Emerson Electric Co. All rights reserved 09/21. Neotecha är ett varumärke som ägs av ett av företagen i affärsenheten Emerson Automation Solutions inom Emerson Electric Co. Emerson-logotypen är ett varumärke och ett servicemärke som tillhör Emerson Electric Co. Alla andra märken tillhör respektive ägare.

Innehållet i denna publikation presenteras enbart i informativt syfte, och trots att allt har gjorts för att säkerställa dess riktighet får det inte tolkas som garantier, uttryckliga eller underförstådda, beträffande produkterna eller tjänsterna häri eller deras användning eller lämplighet. All försäljning regleras av våra allmänna villkor, vilka är tillgängliga på begäran. Vi förbehåller oss rätten att när som helst ändra eller förbättra konstruktionen eller specifikationerna för sådana produkter utan föregående meddelande.

Emerson Electric Co. ansvarar inte för valet, användningen eller underhållet av någon produkt. Köparen är ensam ansvarig för lämpligt val, användning och underhåll av produkter från Emerson Electric Co.

[Emerson.com/FinalControl](https://www.emerson.com/FinalControl)