

ALLGEMEINES / KONSTRUKTIONSMERKMALE / KENNDATEN
Siehe Katalogseiten

Abschnitt D (2/2): V451, V453, V455
Abschnitt F (3/2): V751, V753, V755

SONDERAUSFÜHRUNGEN UND ZUBEHÖR

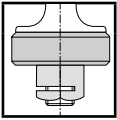
Bezeichnung	Siehe Seite	Katalogseite					NC Anströmung von unten/oben	NO Anströmung von unten/oben	U Anströmung von unten/oben	Kompatibilität mit Steuerkopf- (mm)				Gehäuse Edelstahl	
		V451	V453	V455	V751	V753				V755	80	100	150		200
01 <i>Ventilteller mit Metall/Metall-Abdichtung</i>	2														///
02 <i>Signaleinheit mit mechanischen Kontakten oder Induktivschalter (Die Verwendung der Signaleinheit ist auf Ts Umg = -25°C bis 80°C beschränkt)</i>	3														///
03 <i>Niedrige Umgebungstemperaturen Temperaturbereich: -50°C bis +70°C</i>	2														///

Ventile mit Innengewinde

Ventile in Aufflanschausführung

Ventile mit Einschweißenden

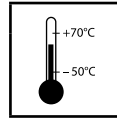
D



KONSTRUKTIONSMERKMALE 01

Ventilteller mit Metall/Metall-Abdichtung

- Ventilteller aus 304/1.4301-Edelstahl für den Einsatz bei hohen Temperaturen, kontaminiertem Wasser oder unterschiedlichen Temperaturzyklen (alle Versionen)



KONSTRUKTIONSMERKMALE 03

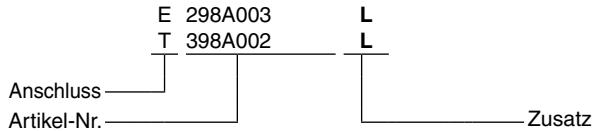
Niedrige Umgebungstemperaturen

- Temperaturbereich von -50°C bis +70°C

BESTELLHINWEIS (Kompatibilität, siehe Seite 1)

- Zusatz L

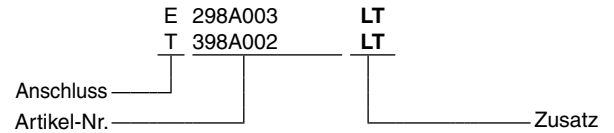
BESTELLBEISPIEL:



BESTELLHINWEIS (Kompatibilität, siehe Seite 1)

- Zusatz LT

BESTELLBEISPIEL:

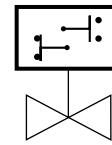


BESTELLBEISPIEL:

KOMBINATION VON ZUSATZZEICHEN

		Konstruktionstyp
	E 298 A 003	-
	E 298 A 003 L	1
	E 298 A 003 LT	3
	E 298 A 003 LLT	1 + 3
	E 298 A 003 LSM2	1 + 2
	E 298 A 003 LSI2	1 + 2

Anschluss			
Artikel-Nr.			Zusatz



MERKMALE

- Signaleinheit für alle Ventile der Baureihen 298 (2/2) und 398 (3/2) zur Anzeige der geöffneten oder geschlossenen Stellung des Ventils.
- Signaleinheit mit zwei mechanischen Kontakten oder zwei Induktivschaltern, um 360° drehbar.
- Die Signaleinheit ist bei Lieferung auf dem Ventil vormontiert und voreingestellt. Sie ist um 360° drehbar.
- Die Ausführung mit mechanischen Kontakten kann bis max. 250V AC und in magnetischen Bereichen eingesetzt werden.

ALLGEMEINES / FUNKTIONSWEISE

An den jeweiligen Hubenden (geöffnet bzw. geschlossen) der Ventilspindel wird von Nocken auf der Spindel der Signaleinheit ein Kontakt ausgelöst, der das Erreichen des Hubendes elektrisch anzeigt.

Umgebungstemperatur -25°C bis +80°C

KONSTRUKTIONSMERKMALE

Gehäuse, Abdeckung PA
Schutzart IP66

Die Einheit kann um 360° um die Mittelachse des Steuerkopfes gedreht werden (Stellschraube).

Mechanische Kontakte

Mechanische Kontakte	Induktivschalter
Schaltleistung der Kontakte: • Widerstandskreis: 3,2 A bei 250 V AC • Induktionskreis: 1,8 A bei 250 V AC (cos Ø = 0,8)	• 10 bis 30 V DC Stromversorgung • Max. Last 200 mA • Integrierte Schutzbeschaltung

Elektrischer Anschluss

Mechanische Kontakte 1 Klemmleiste mit 6 Schraubklemmen
Induktivschalter 2 Klemmleisten mit 2 Schraubklemmen

Maximale Drahtstärke

2,5 mm²

Kabelanschluss

1 Kabelverschraubung (Kabel-Ø 5-10 mm)

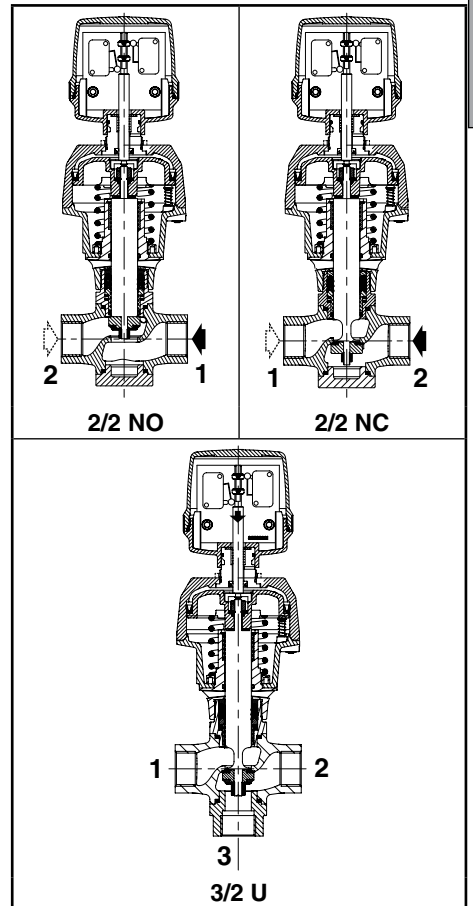
KENNDATEN

Steuerkopf	Zusatz ⁽¹⁾ Signaleinheit auf Ventil montiert	
	2 mechanische Kontakte	2 Induktivschalter
Ø 80 mm, Ø 100 mm, Ø 150 mm, Ø 200 mm	SM2	SI2

⁽¹⁾ Das angegebene Zusatzzeichen ist an die Artikel-Nr. des gewünschten Ventils hinzuzufügen.

Beispiel:

- Artikel-Nr. des Ventils allein **E298A003**
- Ventil + Induktivschalter = **E298A003SI2**



D

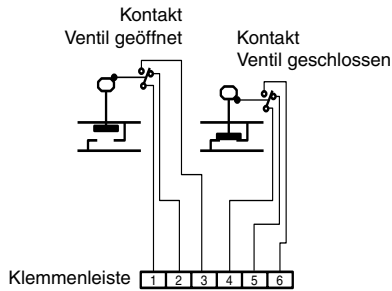
SONDERAUSFÜHRUNGEN

- Andere Kontakttypen auf Anfrage.

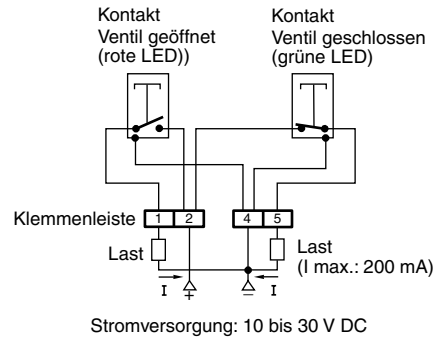
INSTALLATION

- Die Signaleinheit kann ohne Beeinträchtigung der Funktion in jeder beliebigen Einbaulage montiert werden.
- Elektrischer Anschluss:

Mechanische Kontakte



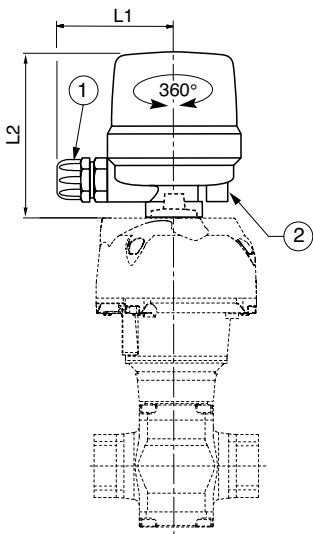
Induktivschalter (Ventil geschlossen)



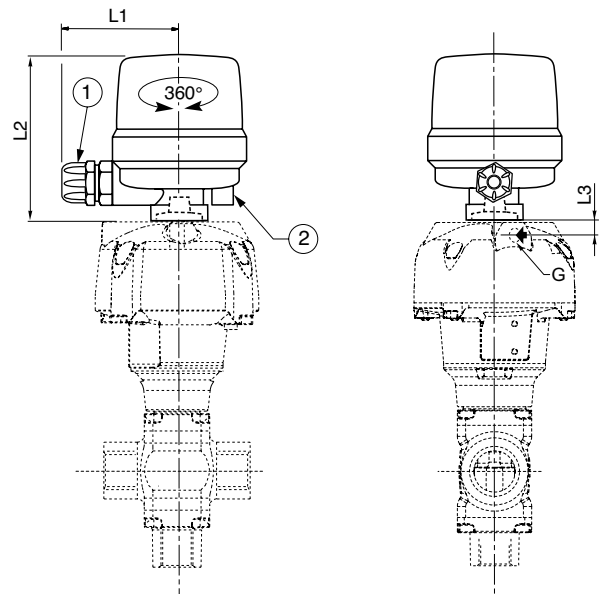
- Montage- und Wartungsarbeiten sind jeder Signaleinheit beigelegt.

ABMESSUNGEN (mm), GEWICHTE (kg)

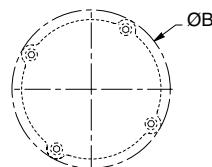
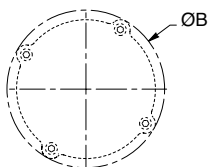
Gewicht der Signaleinheit allein: 0,310



2/2 NO-NC



3/2 U



Ø Steuerkopf	80 mm	100 mm	150 mm	200 mm
L1	68	68	68	68
L2	100	100	100	100
L3	7	8	12	15
ø G	1/8	1/8	1/4	1/4
ø B	110	132,5	191	247

① 1 Kabelverschraubung (Kabel-Ø 5-10 mm)

② Feststellschraube (um 360° drehbar)