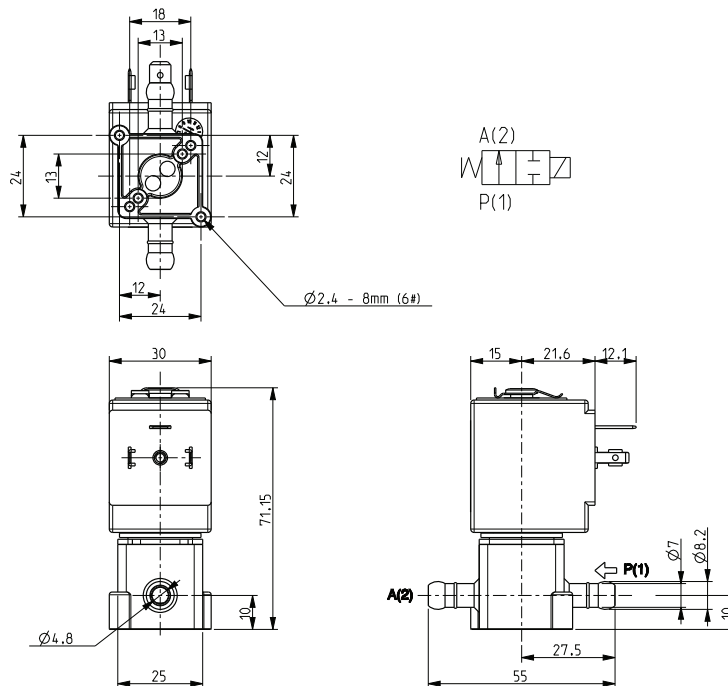


# ASCO™ ELECTROVANNE

## 2/2 NORMALEMENT OUVERTE – ACTION DIRECTE - POUR TUBE SOUPLE

SÉRIES  
**L257-V06**



### Caracteristiques Generales

Electrovanne à action directe, apte pour fonctionnement avec dépression à l'entrée P (PA – PP = maxi 1 bar).  
Apte pour fluides liquides et gazeux; apte pour vapeur à basse pression et applications dans le secteur de stérilisateurs (vérifier la compatibilité du fluide avec les matériaux en contact).

### Caracteristiques Techniques

Pression maximum admissible (PS)	10 bar
Temps d'ouverture	~20ms
Temps de fermeture	~20ms
Température du fluide	0°C +130°C
Viscosité maxi	5°E (~37 cStokes ou mm²/s)

### Matériaux en Contact avec le Fluide

Corps	PPS
Garnitures d'étanchéité	FPM
Composants internes	Acier inox et PPS
Siège	PPS
Tube de culasse	Acier inox
Bague de déphasage	Cuivre

### Bobine

Homologation	UL (classe F) – pour UL cl.H: ZA34	
Service continu	ED 100%	
Matériel de surmoulage	PPS (Polyphénylène-sulfure) renforcé par fibres de verre	
Classe d'isolation bobine	F (155°C) sur demande cl.H (180°C)	
Température ambiante	-10°C +50 °C	
Raccordements électrique	DIN 46340 - Connecteurs 3 pôles (EN175301-803)	
Indice de protection	IP 67 (EN 60529) avec connecteurs	
Tensions	c.c.	12-24V (+10% -5%)
	c.a.	24V/50Hz - 110V/50Hz (120V/60Hz) - 230V/50Hz (+10% -15%) (Autres voltages et fréquences sur demande et en fonction des quantités)

Raccords	Ø Int. (mm)	Pression différentielle (bar)				Kv (m³/h)	Série e type		Absorption			Garnitures	Notes	Poids (kg)
		Δp min	Δp maxi		Vanne		Bobine	c.a. (VA)		c.c. (W)				
			Gaz	Liquides				Appel	Service					
Pour tube souple	2,5	0	5	5	5	5	L257V06	ZA10A	23	14	9	FPM	1 - 2	0,210
	3		3	3	3									

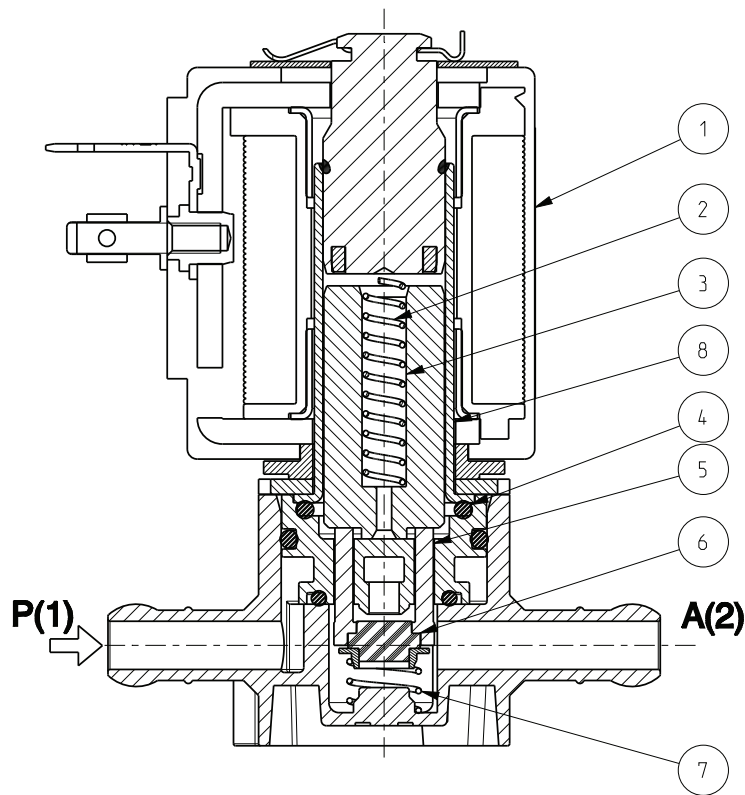
### Notes

- Garnitures : FPM = Elastomère fluorocarbonique
  - Homologation IMQ CSV, voir la fiche technique ZA10 pour plus de détails
  - Bobine avec homologation UL (E153691)
- 1 - Les valeurs de pressions indiquées dans le tableau indiquent le potentiel de l'électrovanne : ils pourraient être limités en fonction du type de raccord utilisé
- 2 - Seulement pour utilisation avec vapeur, les performances sont les suivantes: PSmaxi = 2,8 bar (temp maxi 130°C)

**SÉRIES**  
**L257-V06**

**ASCO™ ELECTROVANNE**  
2/2 NORMALEMENT OUVERTE – ACTION DIRECTE - POUR TUBE SOUPLE

Pieces de Rechange



Description du Kit	Ref. du kit	Composé par
Kit groupe noyau	G3138301	Ressort renvoi noyau pos. 2 Noyau pos. 3 Joints toriques groupe de guidage pos. 4 Pousseur pos. 5 Ressort renvoi clapet pos. 7 Clapet pos. 6
Kit ressort renvoi noyau	G290513-001	N. 10 ressort renvoi noyau pos. 2
Kit Joints toriques groupe de guidage	GU2428000015	N. 10 joints toriques groupe de guidage pos. 4
Kit groupe de guidage	G31488	Groupe de guidage pos. 8 Clip bobine
Bobine	ZA10A	Bobine pos.1

**Installation**

- Possibilité de montage de électrovanne dans toutes les positions, de préférence avec la bobine verticale vers le haut.
- En cas de démontage, pour entretien, les vis de blocage doivent être serrées avec une couple de serrage de 0,6±0,7 Nm.

LA VALIDITE DES DONNEES INDIQUEES SE REFERE A LA DATE D'EMISSION. EVENTUELLES MISES A JOUR DISPONIBLES SUR DEMANDE.