

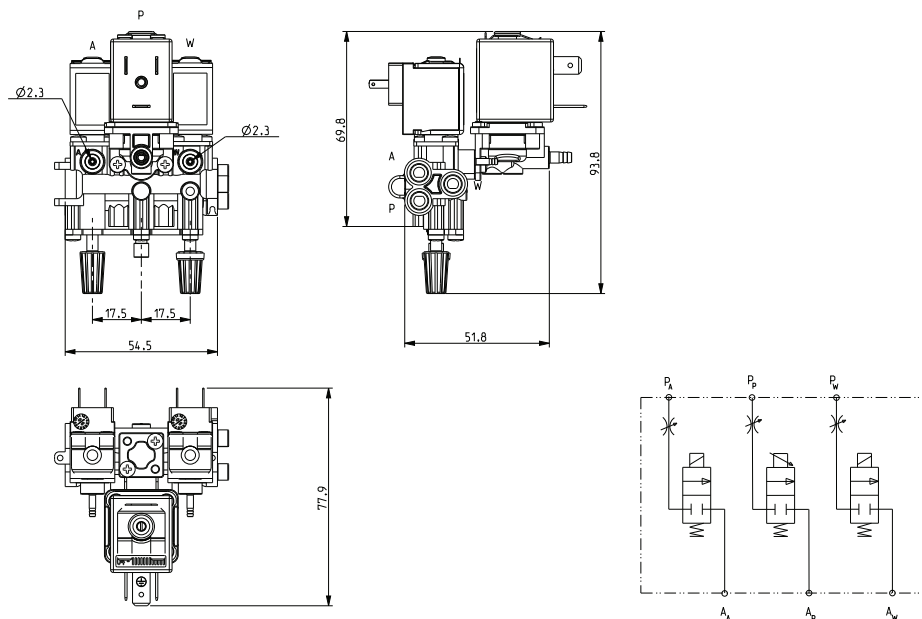
ASCO™ EMBASE AVEC:

N°1: MICRO-ACTIONNEUR 2/2NF – ACTION DIRECTE (A)

N°1: ÉLECTROVANNE 2 VOIES NF – PROPORTIONNELLE – ACTION DIRECTE (P)

N°1: MICRO-ACTIONNEUR 2/2NF – DRY – ACTION DIRECTE (W)

SÉRIES
V625-D02



Caracteristiques Generales

Embase avec 1 micro-actionneur 2/2NF (A), 1 micro-actionneur 2/2NF à isolation totale (W) et 1 électrovanne 2 voies NF proportionnelle (P); tous à action directe.

Construction compacte et versatile, prévue pour unités dentaires; doté du 3 régulateurs de débit.

Le système modulaire consent l'usage seul ou en batterie (maxi 4 groupes); l'embase est livré avec 3 joints toriques et fiche de connexion. Kit têtes (entrée et fermeture) fournit séparément (voir détails au verso).

Apte pour fluides liquides (W) et gazeux (A-P) (vérifier la compatibilité du fluide avec les matériaux en contact).

Caracteristiques Techniques

Pression maximum admissible (PS)	8 bar
Temps d'ouverture	de -5ms à -10ms (A – W)
Temps de fermeture	de -5ms à -10ms (A – W)
Température du fluide	-10°C +90°C
Viscosité maxi	3°E (22 cStokes ou mm ² /s)

Matériaux en Contact avec le Fluide

Corps embase et sieges	POM
Garnitures d'étanchéité	EPDM (mélange certifié WRAS/KTW)
Composants internes	Acier inox – PA66
Tube de culasse	Acier inox
Raccords	Laiton

Bobine	ZB10A	ZE30A
Service continu	ED 100%	
Matériel de surmoulage	PA (polyamide) renforcé par fibres de verre	
Classe d'isolation	F (155°C)	
Température ambiante	-10°C +60°C	
Raccordements électrique	DIN 46340 connecteur 3 pôles	DIN 46340 micro-connecteur
Indice de protection	IP65 (EN60529) avec connecteur	IP65 (EN 60529) avec micro-connecteur
Tensions	c.c. 12-24V (+10% -5%) Électrovanne proportionnelle (P): 70 ÷ 220 mA (24V)	

Raccords	Ø Int. (mm)	Pression différentielle (bar)				Kv (m ³ /h) ▲	Séries et type			Absorption c.c. (W)	Garnitures	Notes	Poids (kg)			
		Δp min	Δp maxi		Gaz		Liquides	Embase	Actionneur					Bobine		
			c.a.	c.c.											c.a.	c.c.
Embout cannelés	1,6	0	-	6	-	-	V625D02	A	ZE30A	4	EPDM	-	0,21			
	1,6		-	6	-	-								P	ZB10A	5,5
	1,5		-	-	-	3								0,03	W	ZE30A

Notes

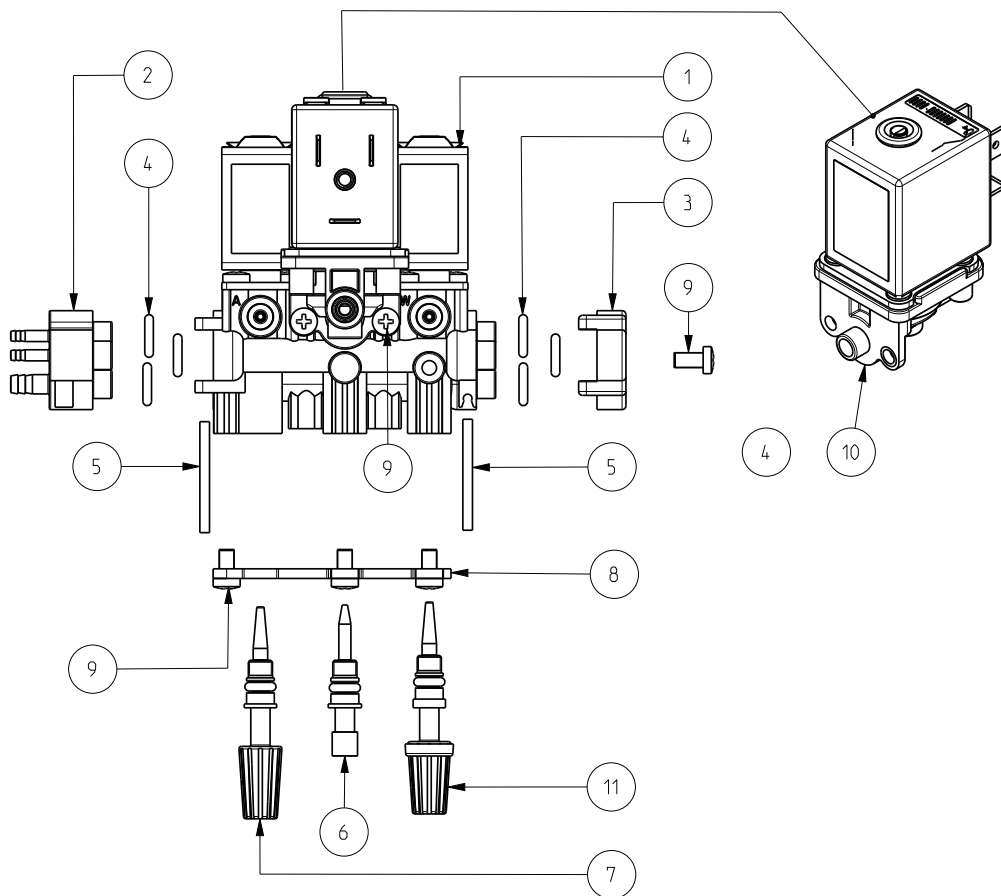
- Garnitures : EPDM = Elastomère éthylenique-propylénique (mélange certifié WRAS/KTW)
- ◆ Caractéristiques relatifs à embase avec têtes d'entrée et de fermeture
- ▲ Débit relatif à chaque actionneur
- À l'ouverture totale du actionneur, le flux d'air est 3.900 nl/h avec Δp=6bar
- Puissance absorbée par chacune bobine

SÉRIES
V625-D02

ASCO™ EMBASE AVEC:

N°1: MICRO-ACTIONNEUR 2/2NF – ACTION DIRECTE (A)
N°1: ÉLECTROVANNE 2 VOIES NF – PROPORTIONNELLE – ACTION DIRECTE (P)
N°1: MICRO-ACTIONNEUR 2/2NF – DRY – ACTION DIRECTE (W)

Pieces de Rechange



Description du Kit	Ref. du kit	Composé par
Kit têtes	G3144801	Tête d'entrée pos. 2 Tête de fermeture pos. 3 N. 1 vis pos. 9 N. 3 joints toriques pos. 4 Fiche pos. 5
Kit joints toriques	GU2446000006	N. 6 joints toriques pos. 4
Kit fiche	G3145001	N. 10 fiches pos. 5
Kit régulateur canal moteur	429664001R	1 groupe régulateur tête de la vis pos. 6
Kit régulateur air	430009001R	1 groupe régulateur avec poignée pos. 7
Kit régulateur eau	505265001R	1 groupe régulateur avec poignée pos. 11
Kit embase	G3144901	Embase pos. 8 N. 3 vis pos. 9
Kit électrovanne proportionnelle	G3145101	Groupe électrovanne proportionnelle pos. 10 N. 2 vis pos. 9 Joint torique pos. 4
Bobine	ZE30A ZB10A	Bobine pos.1

Installation

- Possibilité de montage d'embase dans toutes les positions, de préférence avec les bobines verticales vers le haut.

LA VALIDITE DES DONNEES INDIQUEES SE REFERE A LA DATE D'EMISSION. EVENTUELLES MISES A JOUR DISPONIBLES SUR DEMANDE.