



Aplicación destacada

Aumente la integridad de la medición y mejore considerablemente el balance de masas general



RETO

La contabilidad de la producción se lleva a cabo para cerrar la brecha de lo que contabiliza como envíos y recepciones en comparación con el plan de operaciones y para evaluar con precisión los márgenes y la rentabilidad. Los errores de entrada de datos, los errores de medición o la falta de datos dificultan el cierre de los balances de masas.

La monitorización eficaz del balance de masa lo ayudará a:

- Mejorar la rentabilidad de la planta
- Obtener métricas de sostenibilidad
- Minimizar las pérdidas
- Gestionar los costes de las materias primas
- Gestionar los costes de mano de obra

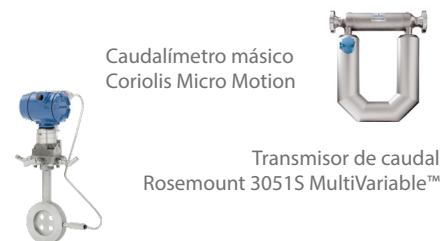
NUESTRA SOLUCIÓN

Utilice soluciones de Emerson para mejorar considerablemente cualquier ámbito en el que se produzcan errores de medición.

- Caudal másico: consiga una medición precisa de la transferencia de custodia de materias primas y productos finales.
- Medición de densidad: mejore la precisión de las mediciones volumétricas con la medición de densidad en tiempo real.
- Medición de tanques: logre la máxima precisión de medición basada en el nivel para grandes tanques de almacenamiento.
- Nivel del proceso: implemente una medición de nivel rentable para los tanques de almacenamiento más pequeños en los que no se requiere precisión en la transferencia de custodia.
- Monitorización del alivio de presión: identifique y conozca mejor las situaciones de alivio de presión.

Con la variedad de portafolio y la experiencia industrial de Emerson, podemos ayudarlo a aprovechar los servicios y las tecnologías de automatización para lograr el mejor rendimiento operativo.

Los datos fiables y precisos de los flujos de materiales clave ayudan a cerrar brechas del balance de masas.

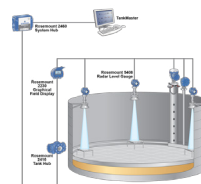


Caudalímetro másico
Coriolis Micro Motion

Transmisor de caudal
Rosemount 3051S MultiVariable™



Medidor de densidad de gas
Micro Motion GDM y medidor
de densidad de líquidos
compacto CDM



Medidor de nivel por radar
Rosemount 5900S, concentrador
de tanques 2410, transmisor de
temperatura de múltiples entradas
2240S con sensor de temperatura
de múltiples puntos 565

Transmisor de nivel inalámbrico
Rosemount 3308, transmisor de
nivel 5302 – Radar de onda guiada
y transmisor de nivel 5408 -
Radar sin contacto



Transmisor acústico inalámbrico
Rosemount 708 y válvula de alivio
de presión Plantweb Insight

Software de contabilidad de
producción y reconciliación
de datos Sigmafine



Más información sobre cómo mejorar el balance de masas en:
http://www.Emerson.com/Plant_Mass_Balance



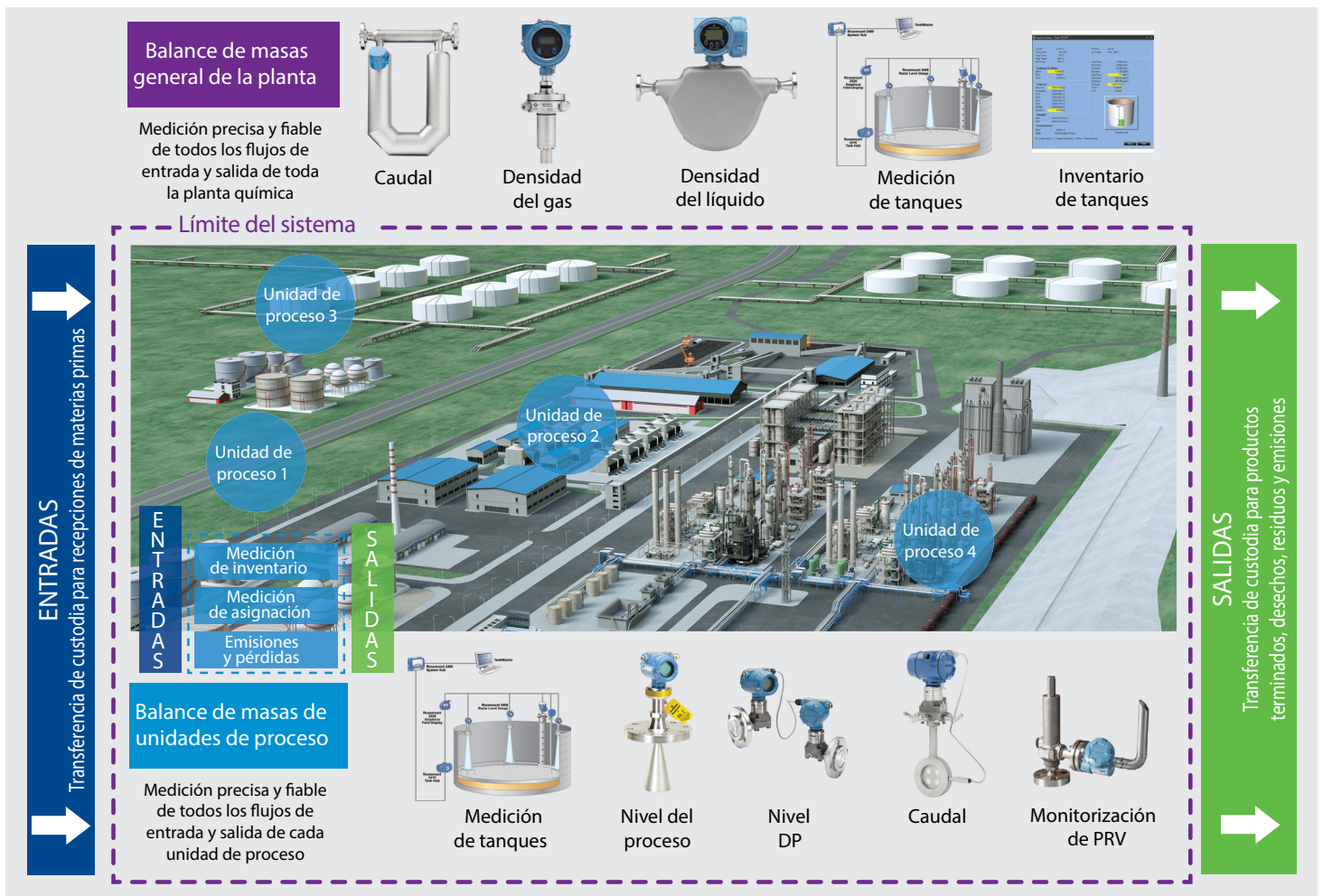
La aplicación bajo el foco

Aumente la integridad de la medición y mejore considerablemente el balance de masas general

EL VALOR DE LAS SOLUCIONES COMPLETAS DE EMERSON

Emerson ofrece un estudio de contabilidad de producción y balance de masas para ayudarlo con el balance de masas de unidades de proceso o de su planta. El estudio se puede realizar para todas las instalaciones o para una unidad de proceso. Las mediciones y los procedimientos existentes se comparan con las normas aplicables y las prácticas recomendadas del sector. Se ofrecen recomendaciones para mejorar el balance y reducir el riesgo financiero relacionado con las pérdidas. Las mejoras de las mediciones de transferencia de custodia garantizan intercambios financieros y de materiales precisos y justos entre las partes. Esto ayuda a asegurar el cumplimiento en materia de calidad y sostenibilidad.

Las mediciones precisas del balance de masas de unidades de proceso permiten a los ingenieros de las unidades de proceso evaluar mejor y optimizar el rendimiento de las unidades. Esto permite mejorar la gestión y la optimización del rendimiento, garantiza la seguridad al evitar el funcionamiento por encima de los límites de diseño y permite cálculos más precisos de las emisiones para evitar sanciones y multas.



Para tratar su aplicación, póngase en contacto con su representante de ventas de Emerson.

Los términos y condiciones de venta estándar se encuentran en www.Emerson.com/en-us/pages/Terms-of-Use.aspx
El logotipo de Emerson es una marca comercial y de servicio de Emerson Electric Co.
Rosemount es una marca de una de las compañías de Emerson.
Todas las demás marcas son propiedad de sus respectivos propietarios.
© 2022 Emerson. Todos los derechos reservados.

Consider it Solved.

Emerson le respalda con tecnologías innovadoras y amplia experiencia para que supere los desafíos más difíciles.

