

## Serie NU2



AVENTICS™ Serie NU2



## Serie NU2

- Winkelschwenkverschraubung 1-fach
- Außengewinde
- G 1/8 G 1/4 G 3/8 G 1/2 G 3/4 G 1
- Steckanschluss mit Überwurfmutter
- Ø 4 Ø 6 Ø 8 Ø 9 Ø 13 Ø 18
- NU2-S-RW1



Betriebsdruck min./max.

-0,95 ... 10 bar

Umgebungstemperatur min./max.

-10 ... 60 °C

Gewicht pro Stück

Siehe Tabelle unten

### Technische Daten

Materialnummer	Anschluss G	Anschluss D	Liefereinheit	Gewicht pro Stück
1823391293	G 1/8	Ø 4	2 Stück	0,023 kg
1823391294	G 1/4	Ø 6	2 Stück	0,034 kg
1823391295	G 1/4	Ø 8	2 Stück	0,044 kg
R412010658	G 1/4	Ø 9	2 Stück	0,276 kg
1823391296	G 3/8	Ø 8	2 Stück	0,056 kg
R412007839	G 3/8	Ø 13	2 Stück	0,079 kg
R412007838	G 1/2	Ø 13	2 Stück	0,098 kg
1823391807	G 3/4	Ø 18	10 Stück	0,208 kg
1823391808	G 1	Ø 18	10 Stück	0,276 kg

### Technische Informationen

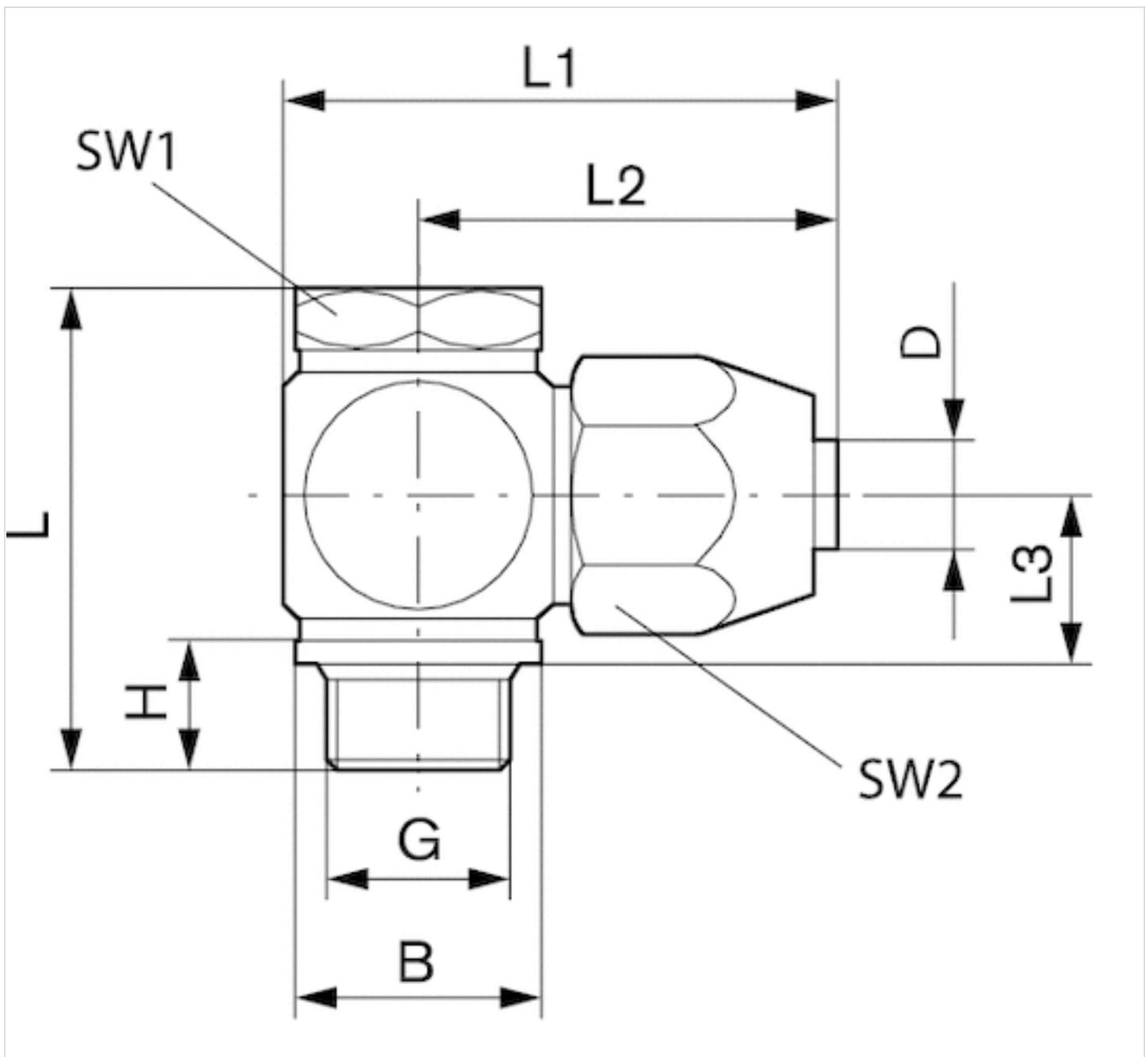
Weitere Informationen zu Montage und Toleranzen der verwendbaren Schläuche finden Sie im Dokument „Technische Informationen“ (erhältlich im MediaCentre).

### Technische Informationen

Werkstoff	
Gehäuse	Aluminium, eloxiert
Dichtung	Polyvinylchlorid

## Abmessungen

## Abmessungen



für Kunststoffschlauch mit Gewebeeinlage

## Abmessungen

Materialnummer	Anschluss D	Anschluss G	B	H	L	L1	L2	L3	SW1	SW2
1823391293	Ø 4	G 1/8	14	10	32.5	34	26.5	13.7	14	17
1823391294	Ø 6	G 1/4	18	12.5	39	39.5	30	14.5	17	19
1823391295	Ø 8	G 1/4	18	12.5	42	42	32.5	16	17	22
R412010658	Ø 9	G 1/4	18.9	7.9	40	42	32.5	15.6	17	24
1823391296	Ø 8	G 3/8	21	12.5	43	47	35	15.5	22	22
R412007839	Ø 13	G 3/8	22.9	12.5	47	49	37	18.5	22	30

Materialnummer	Anschluss D	Anschluss G	B	H	L	L1	L2	L3	SW1	SW2
R412007838	Ø 13	G 1/2	22.9	14	49.5	55	40	18.5	27	30
1823391807	Ø 18	G 3/4	33	18.5	66	69	51	25	32	41
1823391808	Ø 18	G 1	40	20.5	70	77	55	25	41	41

Anschluss D = Innendurchmesser des zu verwendenden Schlauches

## Serie NU2

- Überwurfmutter
- NU2-S-RNU



Betriebsdruck min./max.

-0,95 ... 15 bar

Umgebungstemperatur min./max.

-10 ... 70 °C

Gewicht pro Stück

Siehe Tabelle unten

### Technische Daten

Materialnummer	Liefereinheit	Gewicht pro Stück
1823313001	50 Stück	0,002 kg
1823340001	50 Stück	0,005 kg
1823340000	50 Stück	0,006 kg

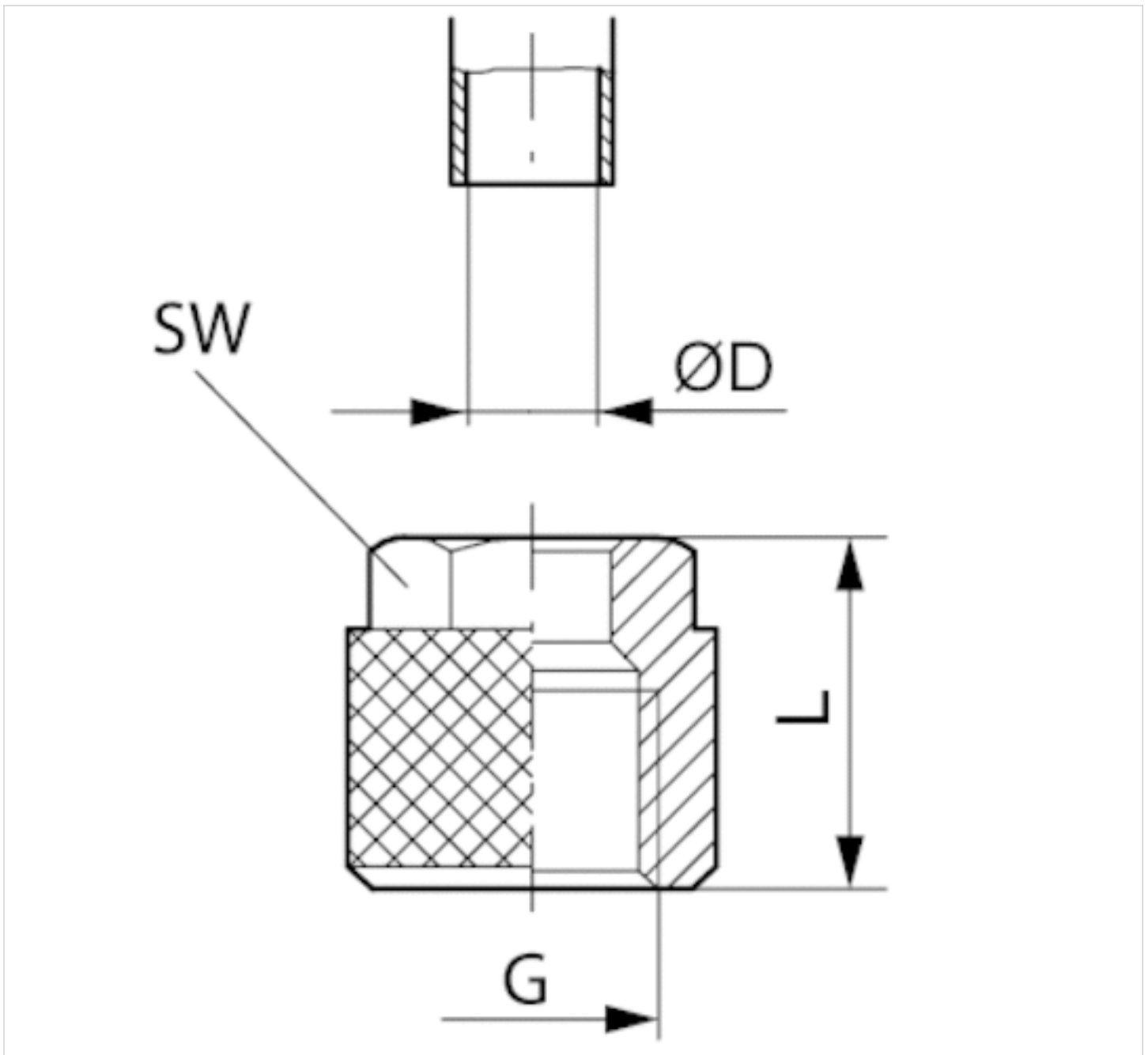
### Technische Informationen

Weitere Informationen zu Montage und Toleranzen der verwendbaren Schläuche finden Sie im Dokument „Technische Informationen“ (erhältlich im MediaCentre).

### Technische Informationen

Werkstoff	
Gehäuse	Messing, verzinkt Messing, vernickelt

## Abmessungen



## Abmessungen

Materialnummer	G	$\varnothing D$	L	SW
1823313001	M8x0,75	6	11	9
1823340001	M10x1	6	11	10
1823340000	M12x1	8	11.5	12

Anschluss D = Innendurchmesser des zu verwendenden Schlauches

## Serie NU2

- Gerade Aufschraubverschraubung
- Innengewinde
- G 1/4
- Steckanschluss mit Überwurfmutter
- Ø 4 Ø 6
- NU2-S-RAI



Betriebsdruck min./max.	0 ... 10 bar
Umgebungstemperatur min./max.	-10 ... 60 °C
Gewicht pro Stück	0,01 kg

### Technische Daten

Materialnummer	Anschluss G	Anschluss D	Liefereinheit
1823391082	G 1/4	Ø 4	10 Stück
1823391083	G 1/4	Ø 6	10 Stück

### Technische Informationen

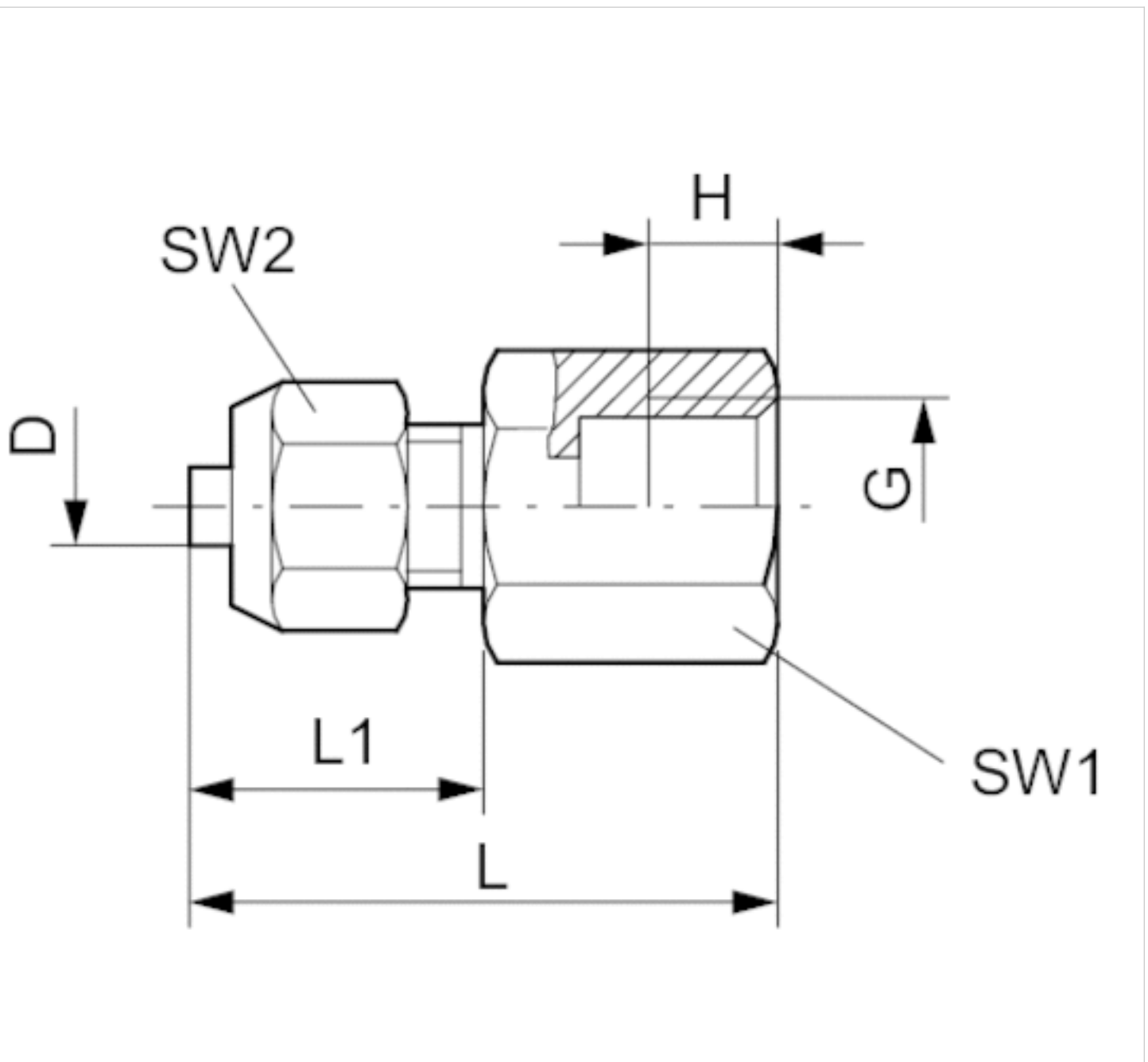
Weitere Informationen zu Montage und Toleranzen der verwendbaren Schläuche finden Sie im Dokument „Technische Informationen“ (erhältlich im MediaCentre).

### Technische Informationen

Werkstoff	
Gehäuse	Aluminium, eloxiert

## Abmessungen

## Abmessungen



## Abmessungen

Materialnummer	Anschluss D	Anschluss G	H	L	L1	SW 1	SW 2
1823391082	Ø 4	G 1/4	8	27	13	17	11
1823391083	Ø 6	G 1/4	8	28	14	17	13

Anschluss D = Innendurchmesser des zu verwendenden Schlauches



## Serie NU2

- Hohlschraube, 1-fach
- Außengewinde
- G 1/8
- ungefasst
- NU2-S-RH1



Betriebsdruck min./max.	-0,95 ... 15 bar
Umgebungstemperatur min./max.	0 ... 80 °C
Medium	Druckluft
Gewicht pro Stück	0,015 kg

### Technische Daten

Materialnummer	Anschluss G	Liefereinheit
1823391259	G 1/8	10 Stück

### Technische Informationen

Nur in Kombination mit Ringstutzen der Serien QR2-S und NU2-S einsetzbar.

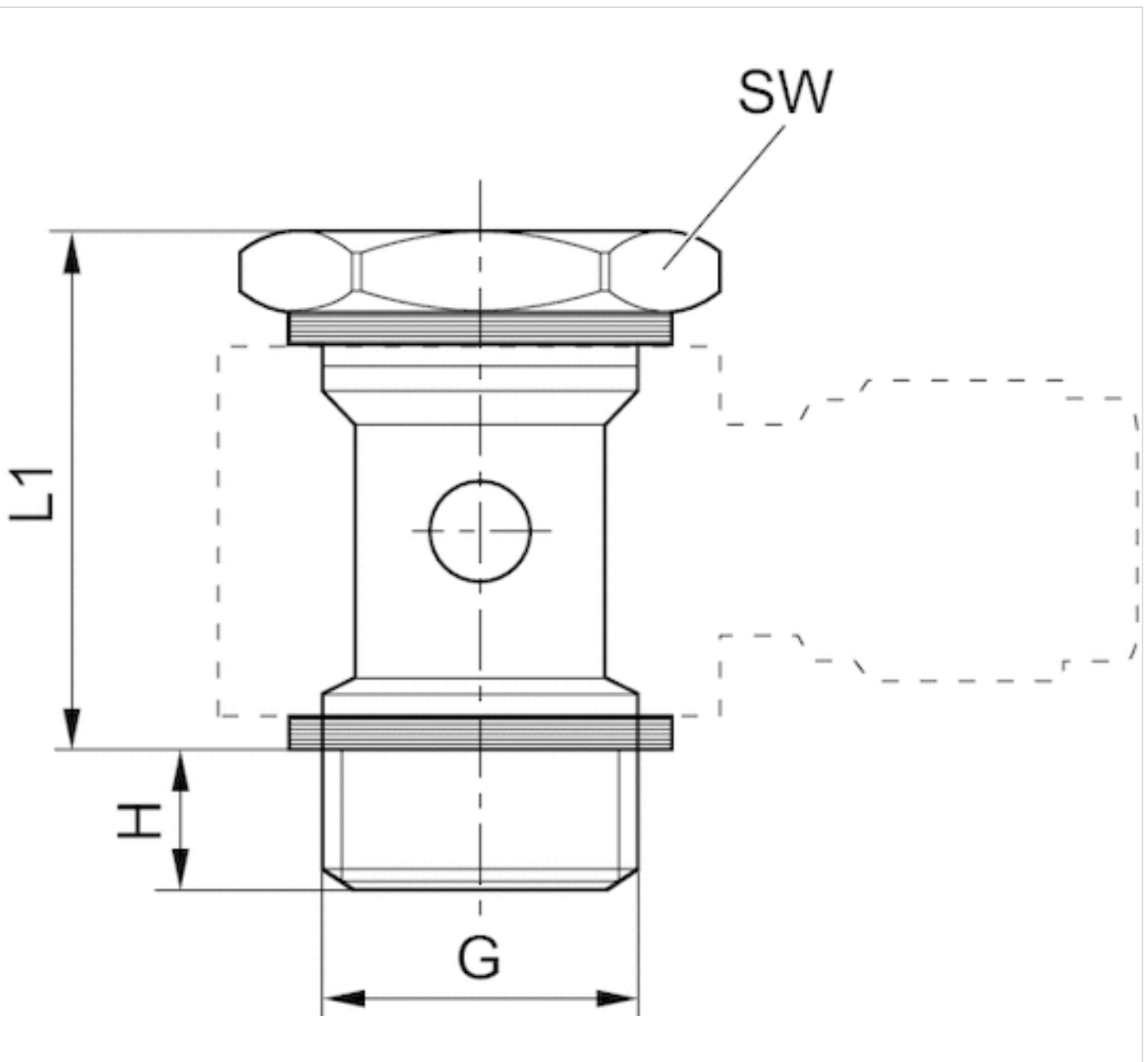
Weitere Informationen zu Montage und Toleranzen der verwendbaren Schläuche finden Sie im Dokument „Technische Informationen“ (erhältlich im MediaCentre).

### Technische Informationen

Werkstoff	
Gehäuse	Messing, vernickelt
Dichtung	Polyvinylchlorid

## Abmessungen

## Abmessungen



## Abmessungen

Materialnummer	Anschluss G	H	L1	SW
1823391259	G 1/8	6.5	21.5	14

Anschluss D = Innendurchmesser des zu verwendenden Schlauches

## Serie NU2

- Gerade Verschraubung
- Außengewinde
- M5 G 1/8 G 1/4 G 3/8
- Steckanschluss mit Überwurfmutter
- Ø 3 Ø 4 Ø 6 Ø 9
- NU2-S-RPN



Betriebsdruck min./max.

-0,95 ... 15 bar

Umgebungstemperatur min./max.

-25 ... 70 °C

Gewicht pro Stück

Siehe Tabelle unten

### Technische Daten

Materialnummer	Anschluss G	Anschluss D	Liefereinheit	Gewicht pro Stück
1823391065	M5	Ø 3	10 Stück	0,007 kg
1823391066	M5	Ø 4	10 Stück	0,009 kg
1823391067	G 1/8	Ø 3	10 Stück	0,012 kg
1823391008	G 1/8	Ø 4	10 Stück	0,015 kg
1823391009	G 1/8	Ø 6	10 Stück	0,018 kg
1823391010	G 1/4	Ø 4	10 Stück	0,022 kg
1823391011	G 1/4	Ø 6	10 Stück	0,023 kg
1823391030	G 1/4	Ø 9	10 Stück	0,028 kg
1823391031	G 3/8	Ø 6	10 Stück	0,027 kg
1823391032	G 3/8	Ø 9	10 Stück	0,03 kg

### Technische Informationen

Einsatz bis -40 °C bei Verwendung mit Druckluftschlauch Serie TU1-S-PAM Ø4x1, Ø6x1, Ø8x1, Ø10x1, Ø12x1,5

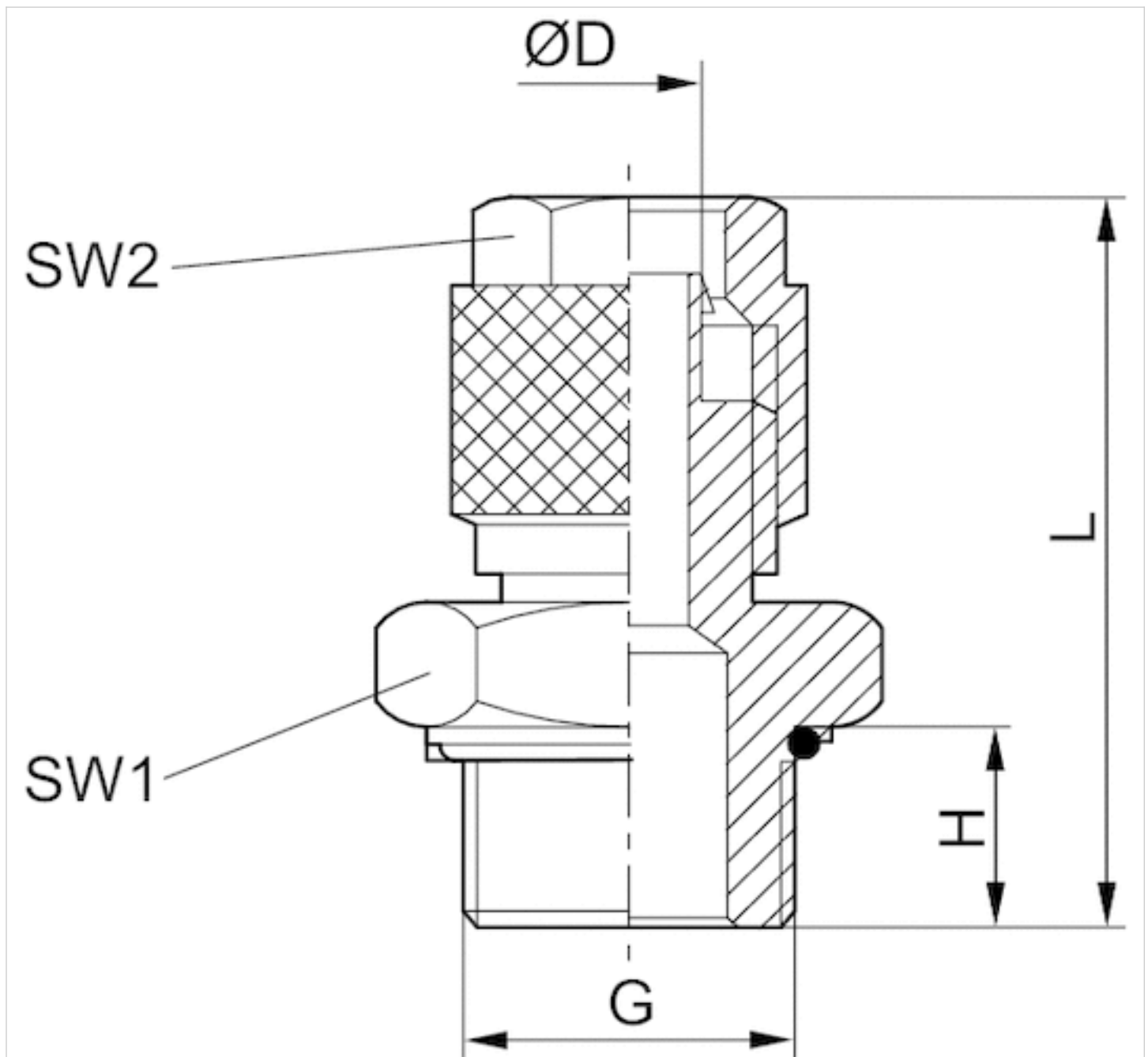
Weitere Informationen zu Montage und Toleranzen der verwendbaren Schläuche finden Sie im Dokument „Technische Informationen“ (erhältlich im MediaCentre).

### Technische Informationen

Werkstoff	
Gehäuse	Messing, vernickelt

## Abmessungen

## Abmessungen



## Abmessungen

Materialnummer	Anschluss D	Anschluss G	H	L	SW 1	SW 2
1823391065	$\text{Ø } 3$	M5	3.5	21	8	9
1823391066	$\text{Ø } 4$	M5	3.85	20	8	9
1823391067	$\text{Ø } 3$	G 1/8	4.5	21.7	13	8
1823391008	$\text{Ø } 4$	G 1/8	5.5	23.5	13	10
1823391009	$\text{Ø } 6$	G 1/8	4.5	23	14	12
1823391010	$\text{Ø } 4$	G 1/4	6	25.5	16	10
1823391011	$\text{Ø } 6$	G 1/4	6	25.5	16	12
1823391030	$\text{Ø } 9$	G 1/4	6	29	17	15

Materialnummer	Anschluss D	Anschluss G	H	L	SW 1	SW 2
1823391031	Ø 6	G 3/8	7	26.5	19	12
1823391032	Ø 9	G 3/8	9	32.5	19	15

Anschluss D = Innendurchmesser des zu verwendenden Schlauches

## Serie NU2

- Gerade Verschraubung
- Außengewinde
- Außengewinde
- G 1/8 G 1/4 G 3/8 G 1/2 G 3/4 G 1
- Steckanschluss mit Überwurfmutter
- Ø 4 Ø 6 Ø 8 Ø 10 Ø 13 Ø 18
- NU2-S-RPN



Betriebsdruck min./max.	-0,95 ... 10 bar
Umgebungstemperatur min./max.	-10 ... 60 °C
Feingewinde	Außengewinde
Gewicht pro Stück	Siehe Tabelle unten

### Technische Daten

Materialnummer	Anschluss G	Anschluss D	Liefereinheit	Gewicht pro Stück
1823391045	G 1/8	Ø 4	10 Stück	0,012 kg
1823391046	G 1/8	Ø 6	10 Stück	0,014 kg
1823391053	G 1/4	Ø 4	10 Stück	0,013 kg
1823391054	G 1/4	Ø 6	10 Stück	0,015 kg
1823391055	G 1/4	Ø 8	5 Stück	0,024 kg
1823391290	G 1/4	Ø 10	5 Stück	0,03 kg
1823391059	G 3/8	Ø 6	5 Stück	0,016 kg
1823391063	G 3/8	Ø 8	5 Stück	0,024 kg
1823391291	G 3/8	Ø 10	5 Stück	0,035 kg
1823391249	G 3/8	Ø 13	5 Stück	0,047 kg
1823391250	G 1/2	Ø 6	5 Stück	0,023 kg
1823391251	G 1/2	Ø 8	5 Stück	0,028 kg
1823391292	G 1/2	Ø 10	5 Stück	0,038 kg
1823391252	G 1/2	Ø 13	5 Stück	0,049 kg
1823391805	G 3/4	Ø 18	1 Stück	0,114 kg
1823391806	G 1	Ø 18	1 Stück	0,13 kg

### Technische Informationen

Weitere Informationen zu Montage und Toleranzen der verwendbaren Schläuche finden Sie im Dokument „Technische Informationen“ (erhältlich im MediaCentre).

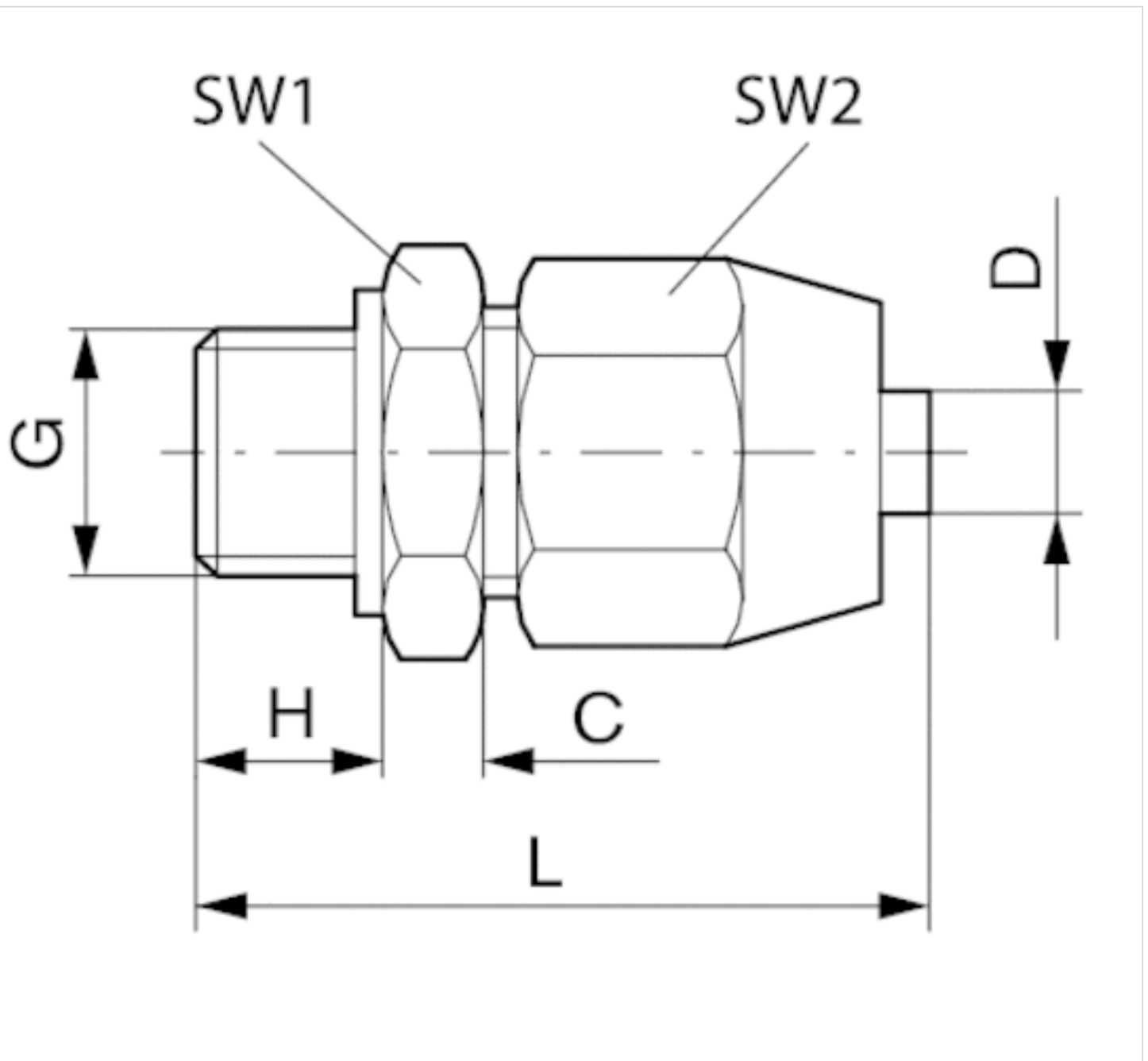
## Technische Informationen

### Werkstoff

Gehäuse	Aluminium, eloxiert
Dichtung	Polyvinylchlorid

## Abmessungen

### Abmessungen



## Abmessungen

Materialnummer	Anschluss D	Anschluss G	C	H	L	SW1	SW2
1823391045	Ø 4	G 1/8	5	6.5	30.5	17	17
1823391046	Ø 6	G 1/8	6	6.5	32.5	17	19
1823391053	Ø 4	G 1/4	5	9	33	17	17
1823391054	Ø 6	G 1/4	6	9	35	17	19
1823391055	Ø 8	G 1/4	6	9	38	22	22
1823391290	Ø 10	G 1/4	6	9	38.5	22	24
1823391059	Ø 6	G 3/8	5	9	35	19	19
1823391063	Ø 8	G 3/8	6	9	38	22	22
1823391291	Ø 10	G 3/8	6	9	38.5	22	24
1823391249	Ø 13	G 3/8	7	9	41	27	30
1823391250	Ø 6	G 1/2	6	11	37.5	24	19
1823391251	Ø 8	G 1/2	6	11	40	24	22
1823391292	Ø 10	G 1/2	6	11	40.5	24	24
1823391252	Ø 13	G 1/2	7	11	43	27	30
1823391805	Ø 18	G 3/4	8	14	55	36	41
1823391806	Ø 18	G 1	10	16	59	41	41

1) ohne Dichtring

Anschluss D = Innendurchmesser des zu verwendenden Schlauches



## Serie NU2

- T-Verbinder
- Steckanschluss mit Überwurfmutter
- Ø 4 Ø 6
- Steckanschluss mit Überwurfmutter
- Ø 4 Ø 6
- NU2-S-RTK



Betriebsdruck min./max.	-0,95 ... 15 bar
Umgebungstemperatur min./max.	-10 ... 70 °C
Gewicht pro Stück	0,02 kg

### Technische Daten

Materialnummer	Anschluss G	Anschluss D	Liefereinheit
1823391088	Ø 4	Ø 4	5 Stück
1823391089	Ø 6	Ø 6	5 Stück

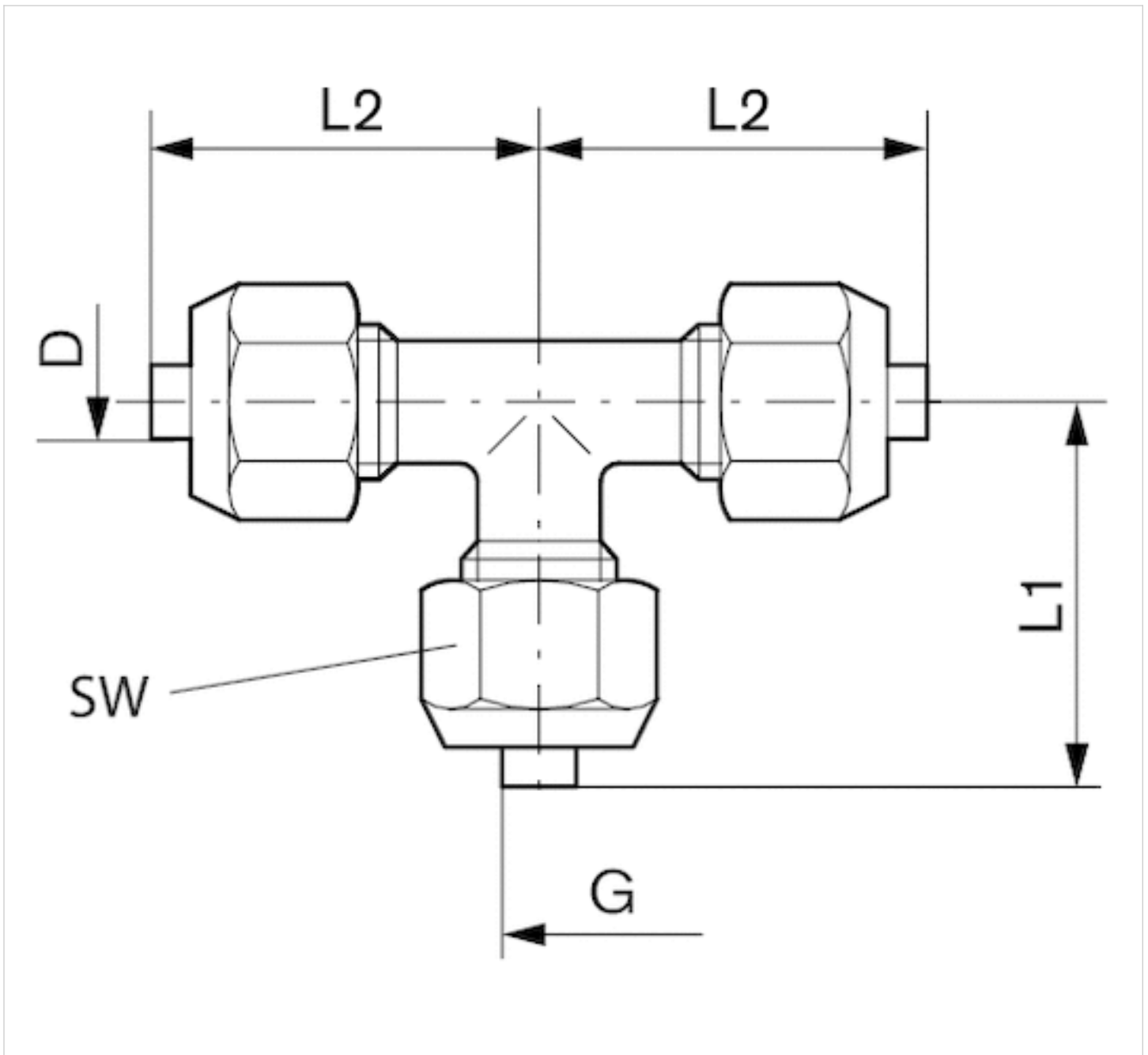
### Technische Informationen

Weitere Informationen zu Montage und Toleranzen der verwendbaren Schläuche finden Sie im Dokument „Technische Informationen“ (erhältlich im MediaCentre).

### Technische Informationen

Werkstoff	
Gehäuse	Aluminium, eloxiert
Überwurfmutter	Polyamid, glasfaserverstärkt, schwarz

## Abmessungen



## Abmessungen

Materialnummer	Anschluss D	Anschluss G	L1	L2	SW
1823391088	Ø 4	Ø 4	23	23	13
1823391089	Ø 6	Ø 6	24	24	15

Anschluss D = Innendurchmesser des zu verwendenden Schlauches

## Serie NU2

- T-Verbinder
- Steckanschluss mit Überwurfmutter
- Ø 3 Ø 4 Ø 6 Ø 8
- Steckanschluss mit Überwurfmutter
- Ø 3 Ø 4 Ø 6 Ø 8



Betriebsdruck min./max.

-0,95 ... 15 bar

Umgebungstemperatur min./max.

-25 ... 70 °C

Gewicht pro Stück

Siehe Tabelle unten

### Technische Daten

Materialnummer	Typ	Anschluss G	Anschluss D	Liefereinheit	Gewicht pro Stück
1823391794	NU2-S-RTK	Ø 3	Ø 3	10 Stück	0,012 kg
1823391795	NU2-S-RTK	Ø 4	Ø 4	10 Stück	0,024 kg
1823391796	NU2-S-RTR	Ø 4	Ø 6	5 Stück	0,026 kg
1823391797	NU2-S-RTK	Ø 6	Ø 6	5 Stück	0,027 kg
1823391798	NU2-S-RTR	Ø 4	Ø 8	5 Stück	0,032 kg
1823391799	NU2-S-RTR	Ø 6	Ø 8	5 Stück	0,035 kg
1823391800	NU2-S-RTK	Ø 8	Ø 8	5 Stück	0,035 kg

### Technische Informationen

Einsatz bis -40 °C bei Verwendung mit Druckluftschlauch Serie TU1-S-PAM Ø4x1, Ø6x1, Ø8x1, Ø10x1, Ø12x1,5

Weitere Informationen zu Montage und Toleranzen der verwendbaren Schläuche finden Sie im Dokument „Technische Informationen“ (erhältlich im MediaCentre).

### Technische Informationen

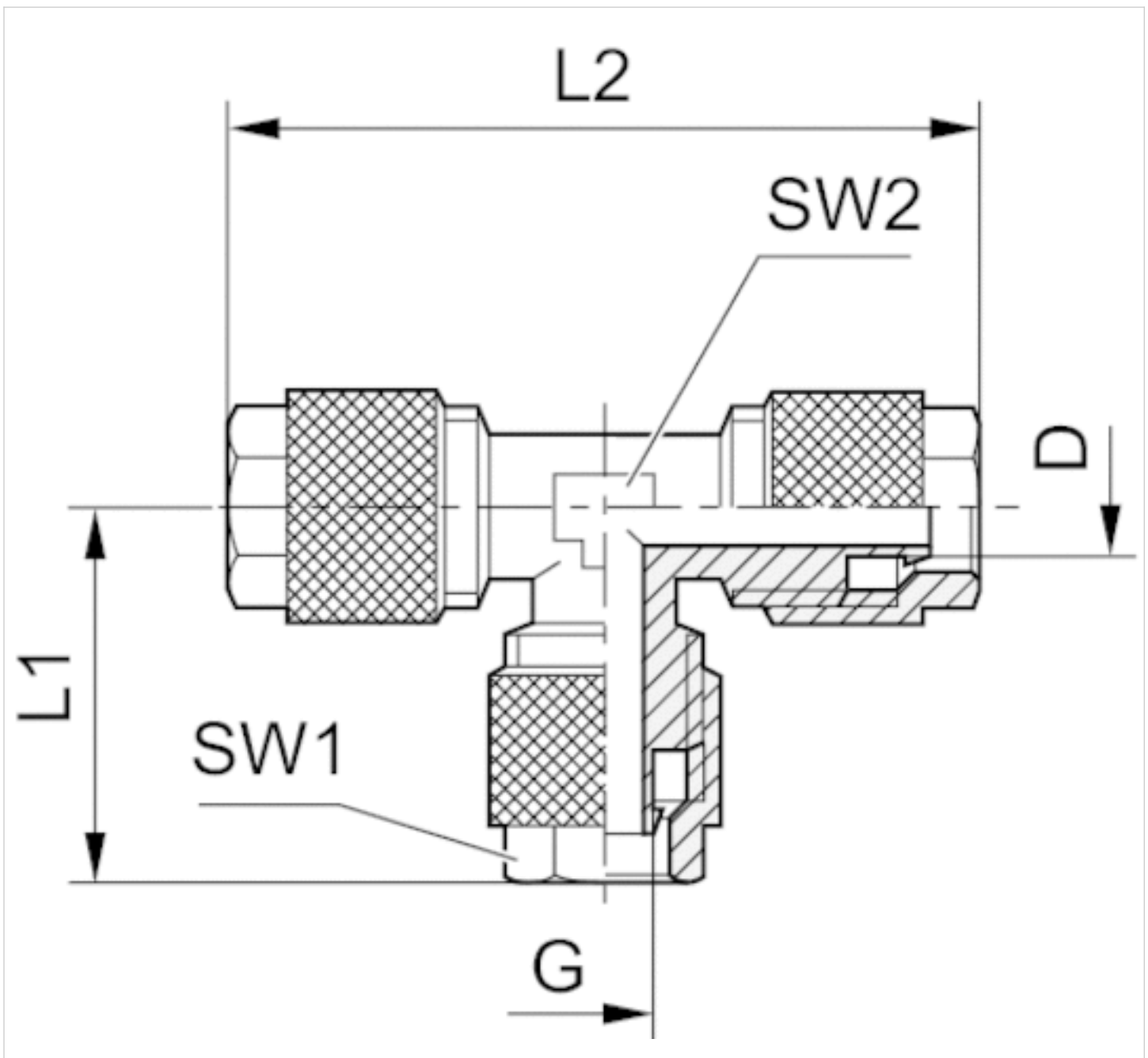
Werkstoff

Gehäuse

Messing, vernickelt

## Abmessungen

## Abmessungen



## Abmessungen

Materialnummer	Anschluss D	Anschluss G	L1	L2	SW 1	SW 2
1823391794	Ø 3	Ø 3	20.8	41.2	8	8
1823391795	Ø 4	Ø 4	20	41.2	10	8
1823391796	Ø 6	Ø 4	20	40	12	9
1823391797	Ø 6	Ø 6	20	41	12	9
1823391798	Ø 8	Ø 4	19	44	14	11
1823391799	Ø 8	Ø 6	21	44	14	11
1823391800	Ø 8	Ø 8	22.5	45.5	14	11

Anschluss D = Innendurchmesser des zu verwendenden Schlauches

## Serie NU2

- T-Schwenkverschraubung
- Außengewinde
- M5 G 1/8 G 1/4 G 3/8
- Steckanschluss mit Überwurfmutter
- Ø 3 Ø 4 Ø 6 Ø 9
- NU2-S-RTS



Betriebsdruck min./max.

-0,95 ... 15 bar

Umgebungstemperatur min./max.

-10 ... 70 °C

Gewicht pro Stück

Siehe Tabelle unten

### Technische Daten

Materialnummer	Anschluss G	Anschluss D	Liefereinheit	Gewicht pro Stück
1823391071	M5	Ø 3	5 Stück	0,01 kg
1823391036	M5	Ø 4	5 Stück	0,01 kg
1823391070	G 1/8	Ø 3	5 Stück	0,031 kg
1823391004	G 1/8	Ø 4	5 Stück	0,041 kg
1823391005	G 1/8	Ø 6	5 Stück	0,045 kg
1823391006	G 1/4	Ø 4	5 Stück	0,055 kg
1823391007	G 1/4	Ø 6	5 Stück	0,06 kg
1823391033	G 3/8	Ø 6	2 Stück	0,083 kg
1823391034	G 3/8	Ø 9	2 Stück	0,089 kg

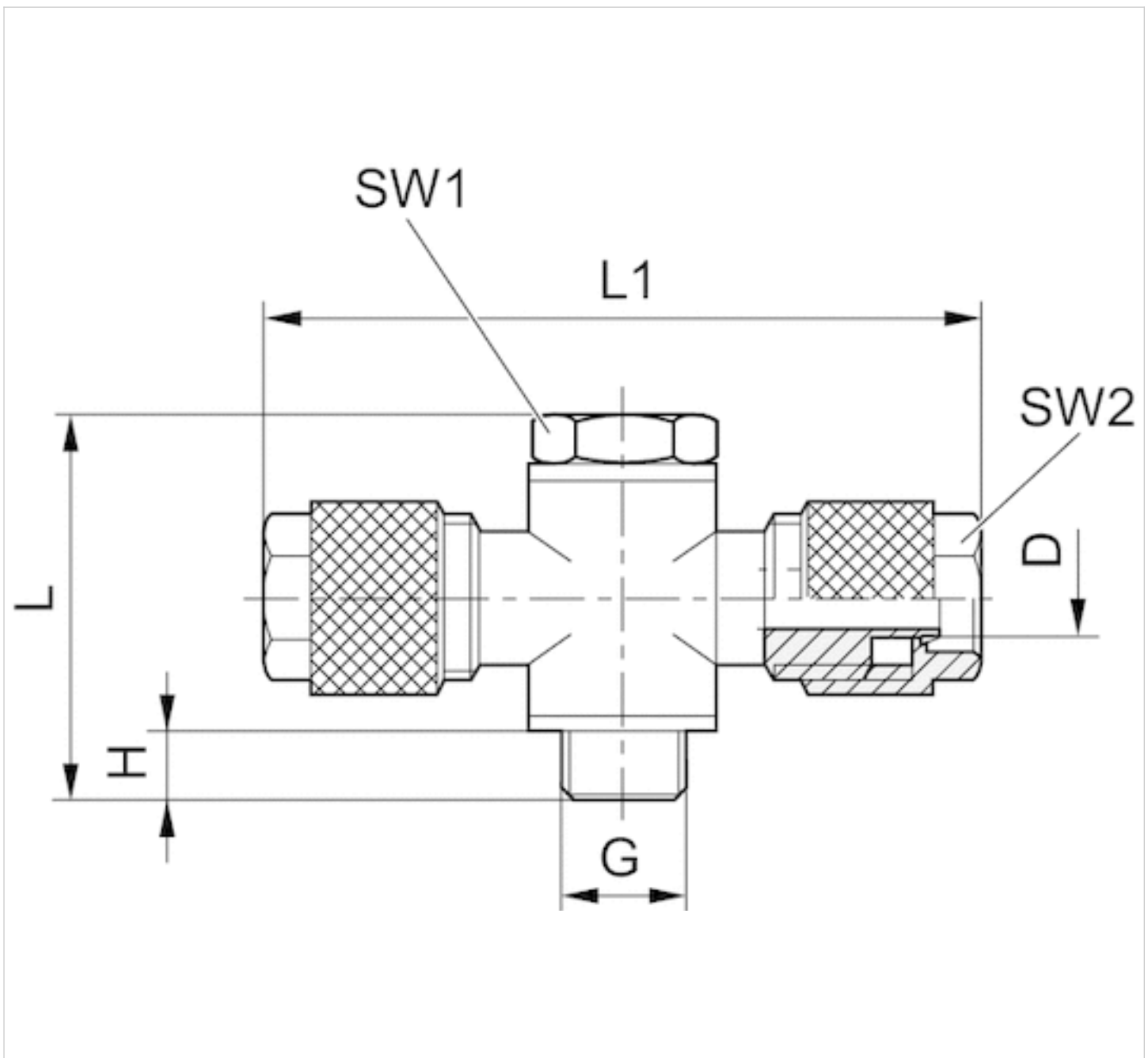
### Technische Informationen

Weitere Informationen zu Montage und Toleranzen der verwendbaren Schläuche finden Sie im Dokument „Technische Informationen“ (erhältlich im MediaCentre).

### Technische Informationen

Werkstoff	
Gehäuse	Messing, vernickelt
Dichtung	Polyvinylchlorid

## Abmessungen



## Abmessungen

Materialnummer	Anschluss D	Anschluss G	H	L	L1	SW 1	SW 2
1823391071	Ø 3	M5	3.5	17.5	31	8	8
1823391036	Ø 4	M5	3.5	17.5	31	8	9
1823391070	Ø 3	G 1/8	6.5	28	42	14	8
1823391004	Ø 4	G 1/8	6	28	45	14	10
1823391005	Ø 6	G 1/8	6	28	45	14	12
1823391006	Ø 4	G 1/4	6.5	29.5	49	17	10
1823391007	Ø 6	G 1/4	7	33	49	17	12
1823391033	Ø 6	G 3/8	8	31.5	50	22	12

Materialnummer	Anschluss D	Anschluss G	H	L	L1	SW 1	SW 2
1823391034	Ø 9	G 3/8	8	31.5	60	22	15

Anschluss D = Innendurchmesser des zu verwendenden Schlauches



## Serie NU2

- T-Verschraubung
- Außengewinde
- R 1/8 R 1/4
- Steckanschluss mit Überwurfmutter
- Ø 4 Ø 6 Ø 8
- NU2-S-RTT



Betriebsdruck min./max. -0,95 ... 15 bar  
 Umgebungstemperatur min./max. -25 ... 70 °C  
 Gewicht pro Stück Siehe Tabelle unten

### Technische Daten

Materialnummer	Anschluss G	Anschluss D	Liefereinheit	Gewicht pro Stück
1823391789	R 1/8	Ø 4	10 Stück	0,012 kg
1823391790	R 1/8	Ø 6	5 Stück	0,024 kg
1823391791	R 1/4	Ø 4	10 Stück	0,026 kg
1823391792	R 1/4	Ø 6	5 Stück	0,027 kg
1823391793	R 1/4	Ø 8	5 Stück	0,032 kg

### Technische Informationen

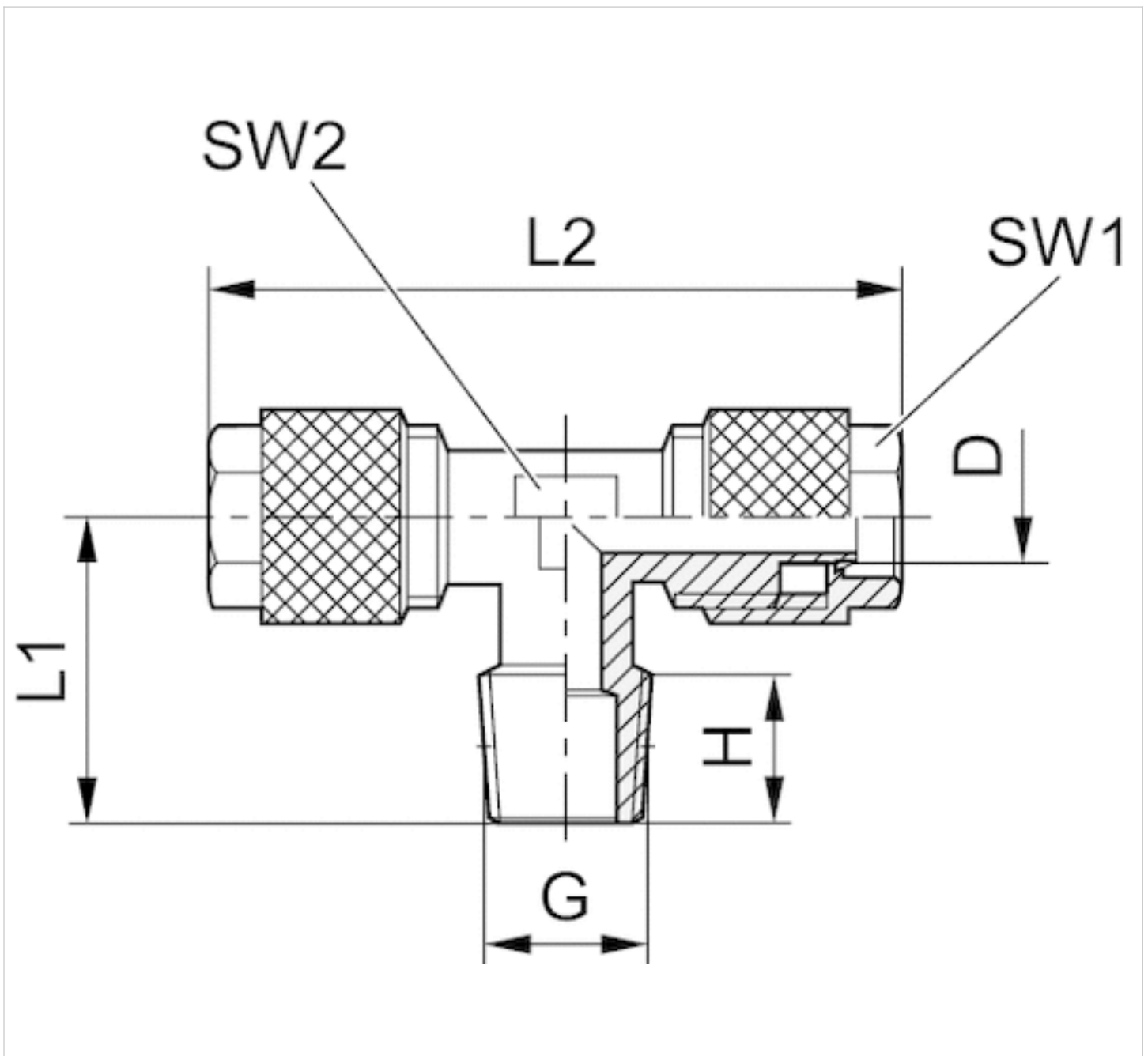
Einsatz bis -40 °C bei Verwendung mit Druckluftschlauch Serie TU1-S-PAM Ø4x1, Ø6x1, Ø8x1, Ø10x1, Ø12x1,5

Weitere Informationen zu Montage und Toleranzen der verwendbaren Schläuche finden Sie im Dokument „Technische Informationen“ (erhältlich im MediaCentre).

### Technische Informationen

Werkstoff	
Gehäuse	Messing, vernickelt

## Abmessungen



## Abmessungen

Materialnummer	Anschluss D	Anschluss G	H	L1	L2	SW 1	SW 2
1823391789	Ø 4	R 1/8	7.3	14.5	36	8	8
1823391790	Ø 6	R 1/8	7.3	16	37	9	9
1823391791	Ø 4	R 1/4	10.5	19	40	9	9
1823391792	Ø 6	R 1/4	11	20	40	9	9
1823391793	Ø 8	R 1/4	10.5	22	41	12	12

Anschluss D = Innendurchmesser des zu verwendenden Schlauches

## Serie NU2

- T-Verschraubung
- Außengewinde
- G 1/8 G 1/4
- Steckanschluss mit Überwurfmutter
- Ø 4 Ø 6 Ø 8
- NU2-S-RTT



Betriebsdruck min./max.	-0,95 ... 15 bar
Umgebungstemperatur min./max.	-25 ... 70 °C
Gewicht pro Stück	Siehe Tabelle unten

### Technische Daten

Materialnummer	Anschluss G	Anschluss D	Liefereinheit	Gewicht pro Stück
1823391779	G 1/8	Ø 4	10 Stück	0,012 kg
1823391781	G 1/8	Ø 6	10 Stück	0,024 kg
1823391780	G 1/4	Ø 4	5 Stück	0,026 kg
1823391782	G 1/4	Ø 6	5 Stück	0,027 kg
1823391783	G 1/4	Ø 8	5 Stück	0,032 kg

### Technische Informationen

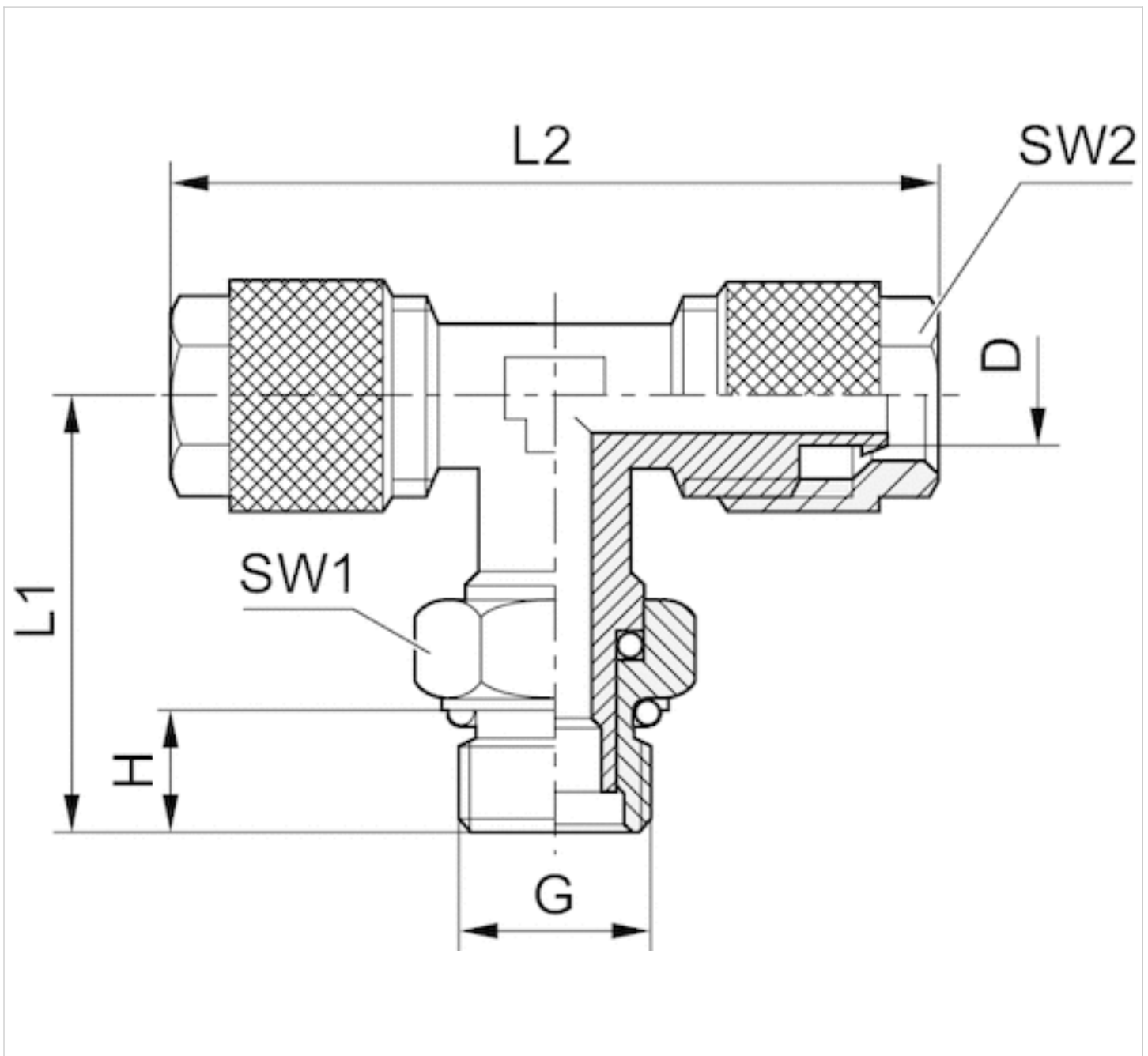
Weitere Informationen zu Montage und Toleranzen der verwendbaren Schläuche finden Sie im Dokument „Technische Informationen“ (erhältlich im MediaCentre).

### Technische Informationen

#### Werkstoff

Gehäuse	Messing, vernickelt
---------	---------------------

## Abmessungen



## Abmessungen

Materialnummer	Anschluss D	Anschluss G	H	L1	L2	SW1	SW2
1823391779	Ø 4	G 1/8	6	22	40	13	10
1823391781	Ø 6	G 1/8	6	24	40	13	12
1823391780	Ø 4	G 1/4	8	26	40	16	10
1823391782	Ø 6	G 1/4	8	27.5	43	16	12
1823391783	Ø 8	G 1/4	8	27.5	45	16	14

Anschluss D = Innendurchmesser des zu verwendenden Schlauches

## Serie NU2

- Ringstutzen, 2-fach
- ungefasst
- G 1/8 G 1/4 G 3/8
- Steckanschluss mit Überwurfmutter
- Ø 3 Ø 4 Ø 6
- NU2-S-RT1



Betriebsdruck min./max. -0,95 ... 15 bar  
Umgebungstemperatur min./max. -10 ... 70 °C

### Technische Daten

Materialnummer	Anschluss G	Anschluss D	Liefereinheit
1823391077	G 1/8	Ø 3	5 Stück
1823391078	G 1/8	Ø 4	5 Stück
1823391079	G 1/8	Ø 6	5 Stück
1823391061	G 1/4	Ø 4	5 Stück
1823391060	G 1/4	Ø 6	5 Stück
1823391062	G 3/8	Ø 6	5 Stück

### Technische Informationen

Die Ringstutzen und Hohlschrauben der Serien QR2 und NU2 sind kombinierbar.

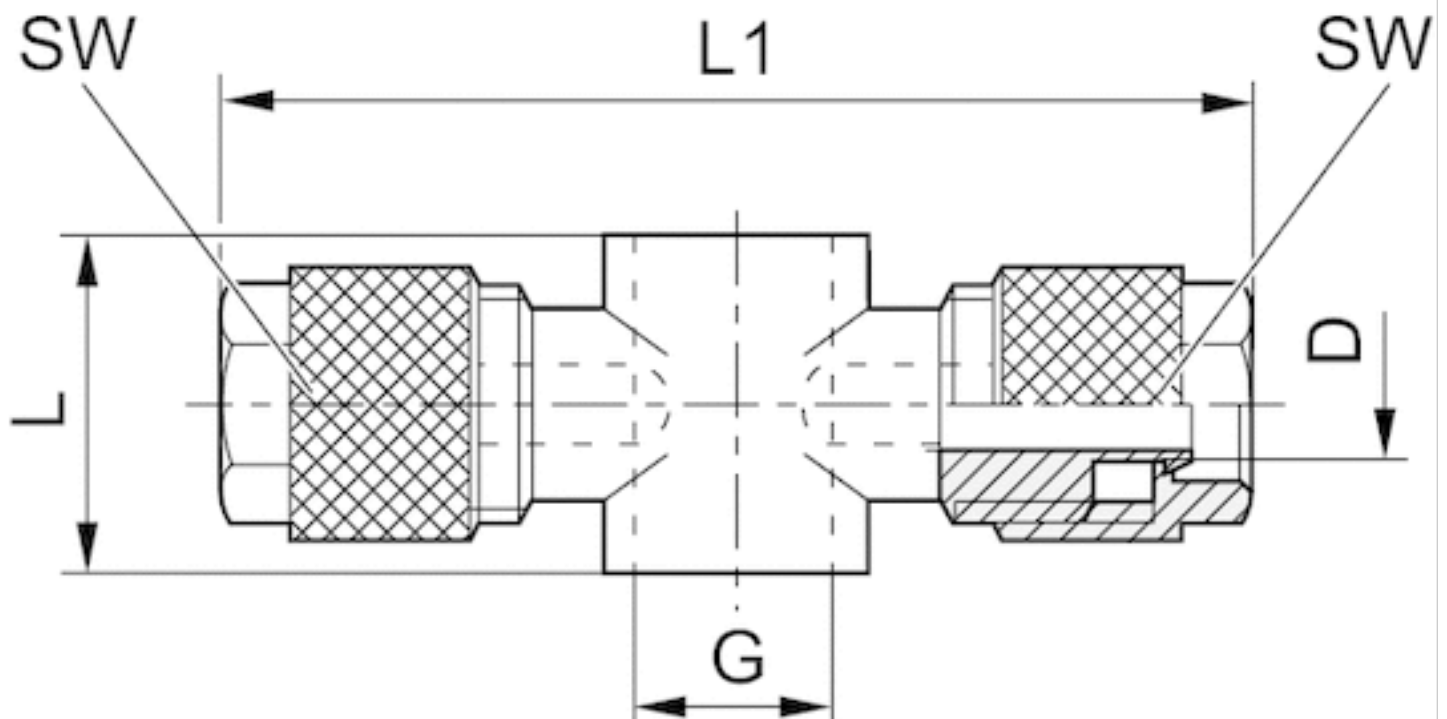
Weitere Informationen zu Montage und Toleranzen der verwendbaren Schläuche finden Sie im Dokument „Technische Informationen“ (erhältlich im MediaCentre).

### Technische Informationen

Werkstoff	
Gehäuse	Messing, vernickelt

## Abmessungen

## Abmessungen



## Abmessungen

Materialnummer	Anschluss D	Anschluss G	L	L1	SW
1823391077	Ø 3	G 1/8	15	42	8
1823391078	Ø 4	G 1/8	15	46	10
1823391079	Ø 6	G 1/8	15	46	12
1823391061	Ø 4	G 1/4	17	52	10
1823391060	Ø 6	G 1/4	17	52	12
1823391062	Ø 6	G 3/8	20	52	12

Anschluss D = Innendurchmesser des zu verwendenden Schlauches

## Serie NU2

- Winkelverschraubung
- Außengewinde
- G 1/8 G 1/4
- Steckanschluss mit Überwurfmutter
- Ø 4 Ø 6 Ø 8
- NU2-S-RVT



Betriebsdruck min./max.	-0,95 ... 15 bar
Umgebungstemperatur min./max.	-25 ... 70 °C
Gewicht pro Stück	Siehe Tabelle unten

### Technische Daten

Materialnummer	Anschluss G	Anschluss D	Liefereinheit	Gewicht pro Stück
1823391774	G 1/8	Ø 4	10 Stück	0,012 kg
1823391776	G 1/8	Ø 6	10 Stück	0,026 kg
1823391775	G 1/4	Ø 4	5 Stück	0,024 kg
1823391777	G 1/4	Ø 6	5 Stück	0,027 kg
1823391778	G 1/4	Ø 8	5 Stück	0,032 kg

### Technische Informationen

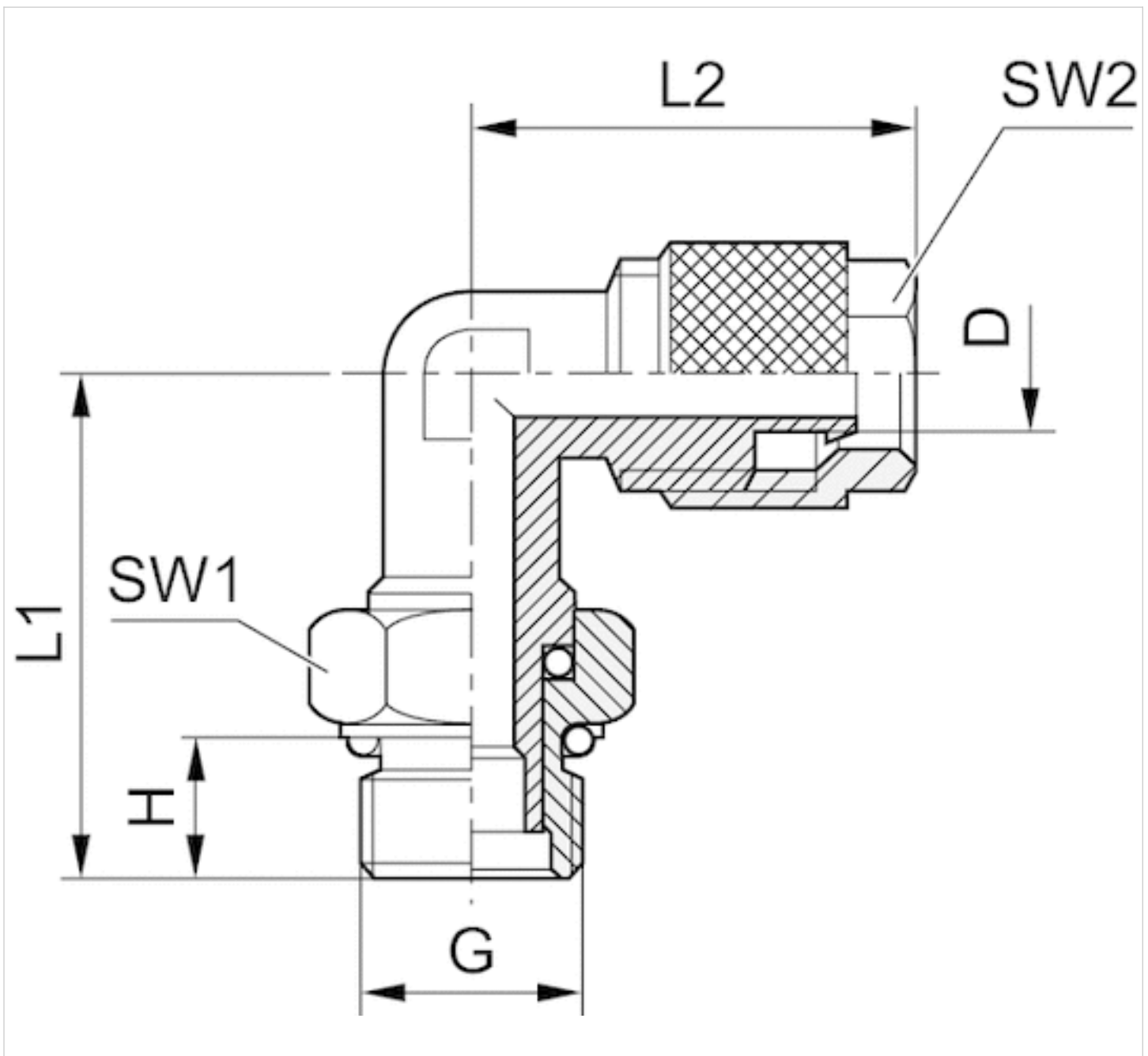
Weitere Informationen zu Montage und Toleranzen der verwendbaren Schläuche finden Sie im Dokument „Technische Informationen“ (erhältlich im MediaCentre).

### Technische Informationen

Werkstoff	
Gehäuse	Messing, vernickelt



## Abmessungen



## Abmessungen

Materialnummer	Anschluss D	Anschluss G	H	L1	L2	SW1	SW2
1823391774	Ø 4	G 1/8	6	22	20.6	14	10
1823391776	Ø 6	G 1/8	6	22	21.6	14	12
1823391775	Ø 4	G 1/4	8	27	24	17	10
1823391777	Ø 6	G 1/4	8	26.5	23.1	16	12
1823391778	Ø 8	G 1/4	8	27.5	24	16	14

Anschluss D = Innendurchmesser des zu verwendenden Schlauches

## Serie NU2

- Winkelverschraubung
- Außengewinde
- R 1/8 R 1/4
- Steckanschluss mit Überwurfmutter
- Ø 4 Ø 6 Ø 8
- NU2-S-RVT



Betriebsdruck min./max.	-0,95 ... 15 bar
Umgebungstemperatur min./max.	-25 ... 70 °C
Gewicht pro Stück	Siehe Tabelle unten

### Technische Daten

Materialnummer	Anschluss G	Anschluss D	Liefereinheit	Gewicht pro Stück
1823391784	R 1/8	Ø 4	10 Stück	0,012 kg
1823391785	R 1/8	Ø 6	5 Stück	0,024 kg
1823391786	R 1/4	Ø 4	10 Stück	0,026 kg
1823391787	R 1/4	Ø 6	5 Stück	0,027 kg
1823391788	R 1/4	Ø 8	5 Stück	0,032 kg

### Technische Informationen

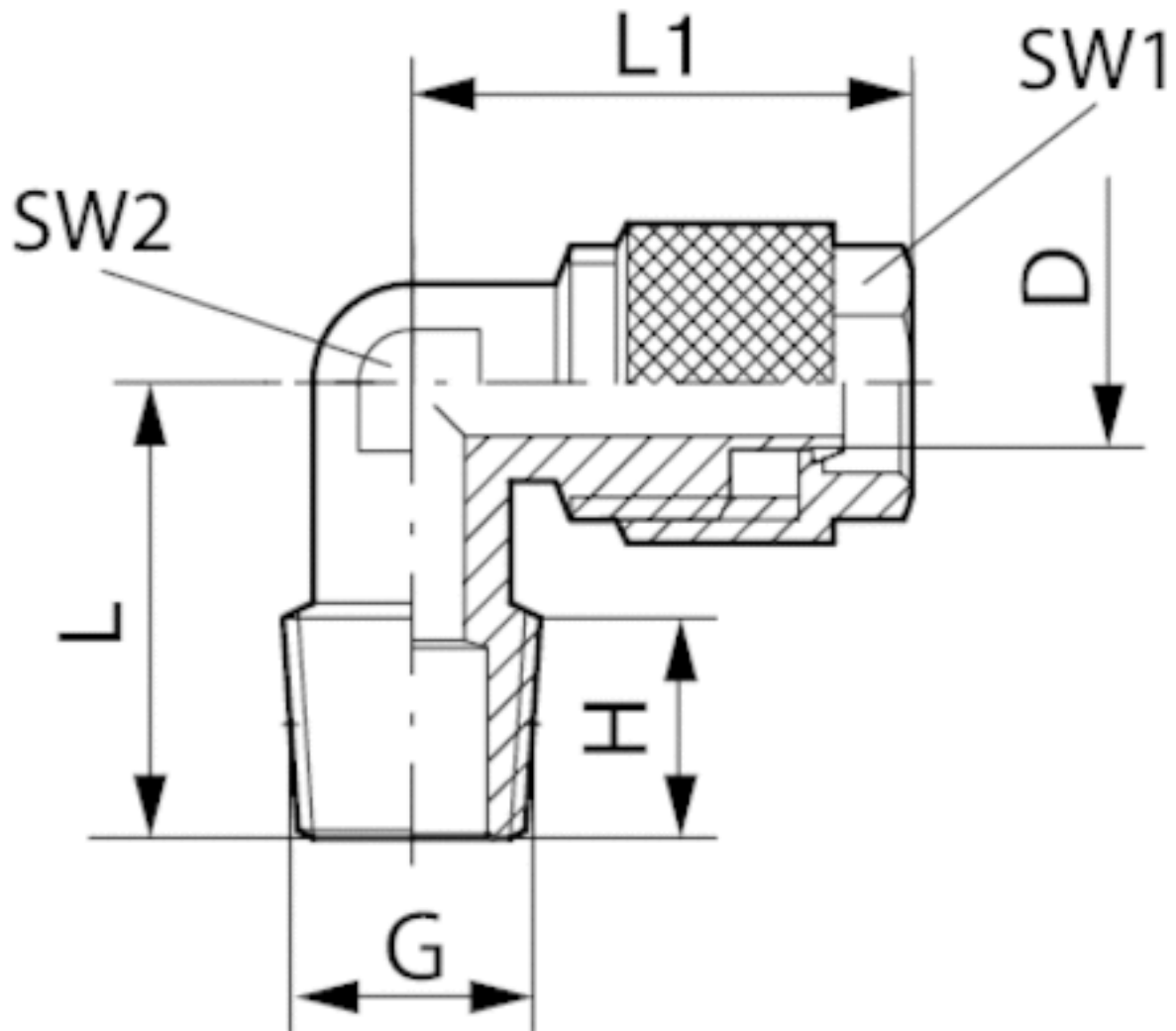
Einsatz bis -40 °C bei Verwendung mit Druckluftschlauch Serie TU1-S-PAM Ø4x1, Ø6x1, Ø8x1, Ø10x1, Ø12x1,5

Weitere Informationen zu Montage und Toleranzen der verwendbaren Schläuche finden Sie im Dokument „Technische Informationen“ (erhältlich im MediaCentre).

### Technische Informationen

Werkstoff	
Gehäuse	Messing, vernickelt

## Abmessungen



## Abmessungen

Materialnummer	Anschluss D	Anschluss G	H	L	L1	SW 1	SW 2
1823391784	Ø 4	R 1/8	8.5	16.8	21	10	10
1823391785	Ø 6	R 1/8	8.5	17	20	12	10
1823391786	Ø 4	R 1/4	12.5	23	21.5	10	11
1823391787	Ø 6	R 1/4	11.8	22	22	12	11
1823391788	Ø 8	R 1/4	10.5	22	24	14	11

Anschluss D = Innendurchmesser des zu verwendenden Schlauches

## Serie NU2

- Ringstutzen, 1-fach
- ungefasst
- G 1/8 G 1/4 G 3/8
- Steckanschluss mit Überwurfmutter
- Ø 3 Ø 4 Ø 6
- NU2-S-RV1



Betriebsdruck min./max. -0,95 ... 15 bar  
 Umgebungstemperatur min./max. -10 ... 70 °C

### Technische Daten

Materialnummer	Anschluss G	Anschluss D	Liefereinheit
1823391074	G 1/8	Ø 3	10 Stück
1823391075	G 1/8	Ø 4	10 Stück
1823391076	G 1/8	Ø 6	10 Stück
1823391056	G 1/4	Ø 4	10 Stück
1823391057	G 1/4	Ø 6	10 Stück
1823391058	G 3/8	Ø 6	10 Stück

### Technische Informationen

Die Ringstutzen und Hohlschrauben der Serien QR2 und NU2 sind kombinierbar.

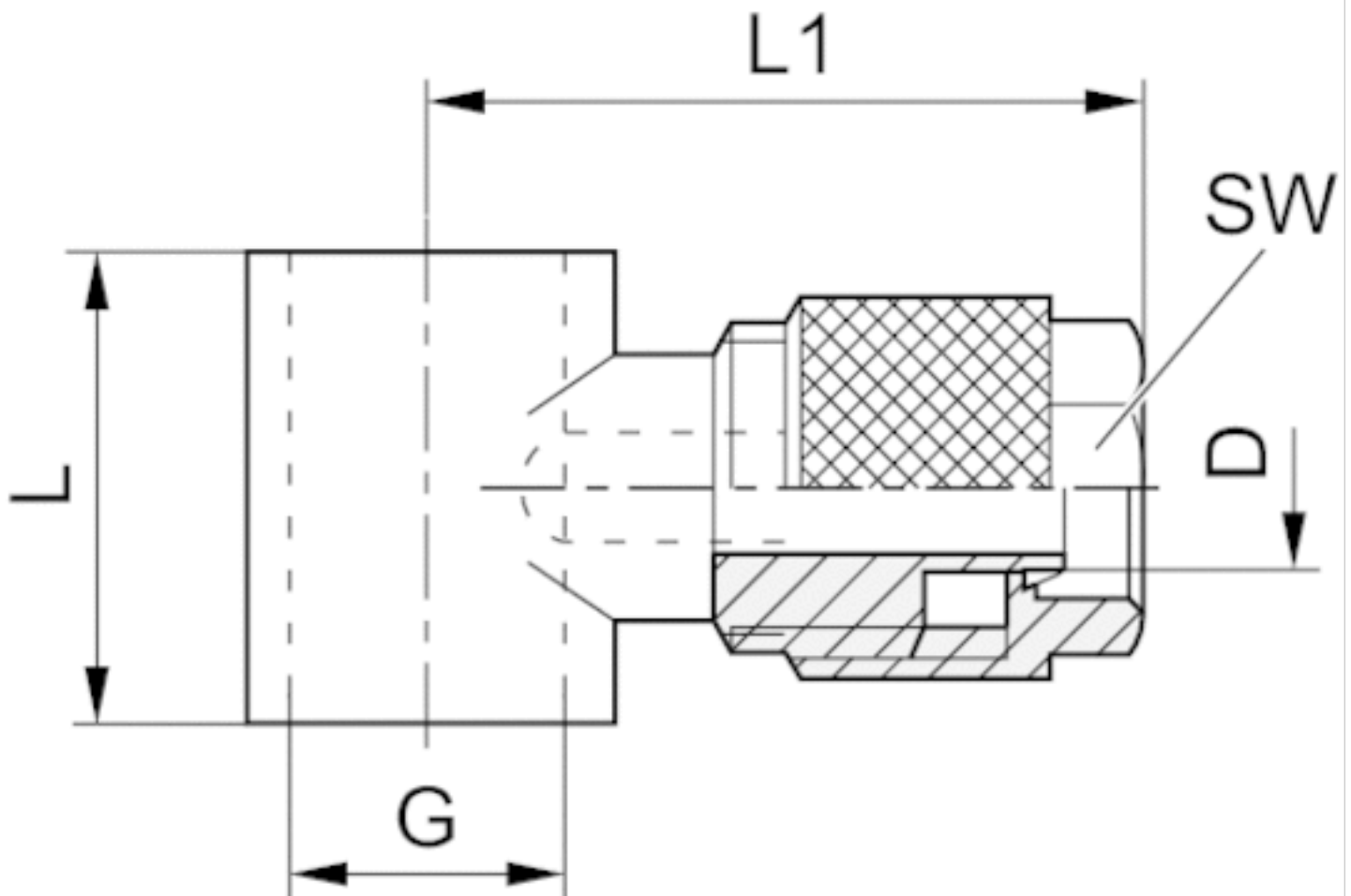
Weitere Informationen zu Montage und Toleranzen der verwendbaren Schläuche finden Sie im Dokument „Technische Informationen“ (erhältlich im MediaCentre).

### Technische Informationen

Werkstoff	
Gehäuse	Messing, vernickelt

## Abmessungen

## Abmessungen



## Abmessungen

Materialnummer	Anschluss D	Anschluss G	L	L1	SW
1823391074	Ø 3	G 1/8	15	21	8
1823391075	Ø 4	G 1/8	15	23	10
1823391076	Ø 6	G 1/8	15	23	12
1823391056	Ø 4	G 1/4	17	26	10
1823391057	Ø 6	G 1/4	17	26	12
1823391058	Ø 6	G 3/8	20	26	12

Anschluss D = Innendurchmesser des zu verwendenden Schlauches

## Serie NU2

- Winkelschwenkverschraubung 1-fach
- Außengewinde
- M5 G 1/8 G 1/4 G 3/8
- Steckanschluss mit Überwurfmutter
- Ø 3 Ø 4 Ø 6 Ø 9
- NU2-S-RW1



Betriebsdruck min./max.

-0,95 ... 15 bar

Umgebungstemperatur min./max.

-10 ... 70 °C

Gewicht pro Stück

Siehe Tabelle unten

### Technische Daten

Materialnummer	Anschluss G	Anschluss D	Liefereinheit	Gewicht pro Stück
1823391068	M5	Ø 3	5 Stück	0,005 kg
1823391035	M5	Ø 4	5 Stück	0,005 kg
1823391069	G 1/8	Ø 3	5 Stück	0,03 kg
1823391000	G 1/8	Ø 4	5 Stück	0,034 kg
1823391001	G 1/8	Ø 6	5 Stück	0,036 kg
1823391002	G 1/4	Ø 4	5 Stück	0,047 kg
1823391003	G 1/4	Ø 6	5 Stück	0,049 kg
1823391042	G 1/4	Ø 9	2 Stück	0,054 kg
1823391040	G 3/8	Ø 6	5 Stück	0,073 kg
1823391041	G 3/8	Ø 9	2 Stück	0,078 kg

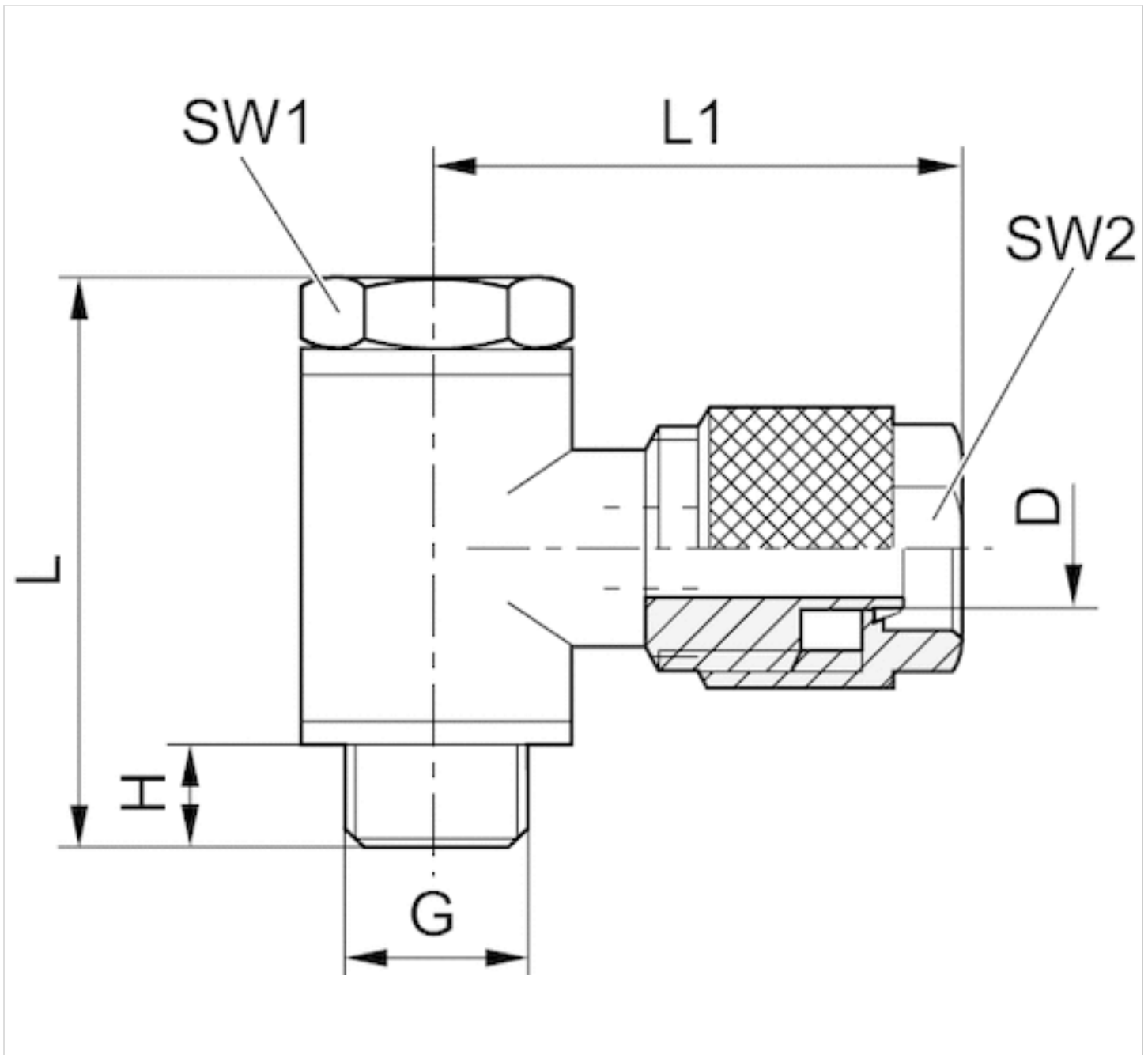
### Technische Informationen

Weitere Informationen zu Montage und Toleranzen der verwendbaren Schläuche finden Sie im Dokument „Technische Informationen“ (erhältlich im MediaCentre).

### Technische Informationen

Werkstoff	
Gehäuse	Messing, vernickelt
Dichtung	Polyvinylchlorid

## Abmessungen



## Abmessungen

Materialnummer	Anschluss D	Anschluss G	H	L	L1	SW 1	SW 2
1823391068	Ø 3	M5	4.5	17.5	16.5	8	8
1823391035	Ø 4	M5	4.5	17.5	16.5	8	9
1823391069	Ø 3	G 1/8	6.5	28	21	14	8
1823391000	Ø 4	G 1/8	6.5	28	23	14	10
1823391001	Ø 6	G 1/8	6.5	28	23	14	12
1823391002	Ø 4	G 1/4	6.5	29.5	26	17	10
1823391003	Ø 6	G 1/4	6.5	29.5	26	17	12
1823391042	Ø 9	G 1/4	7.7	36.7	26	17	15



Materialnummer	Anschluss D	Anschluss G	H	L	L1	SW 1	SW 2
1823391040	Ø 6	G 3/8	7	36	26	19	12
1823391041	Ø 9	G 3/8	7	36	30	19	15

Anschluss D = Innendurchmesser des zu verwendenden Schlauches

## Serie NU2

- X-Verbinder
- Steckanschluss mit Überwurfmutter
- Ø 4 Ø 6
- Steckanschluss mit Überwurfmutter
- Ø 4 Ø 6
- NU2-S-RXS



Betriebsdruck min./max.	-0,95 ... 15 bar
Umgebungstemperatur min./max.	-10 ... 70 °C
Gewicht pro Stück	0,025 kg

### Technische Daten

Materialnummer	Anschluss G	Anschluss D	Liefereinheit
1823391090	Ø 4	Ø 4	5 Stück
1823391091	Ø 6	Ø 6	5 Stück

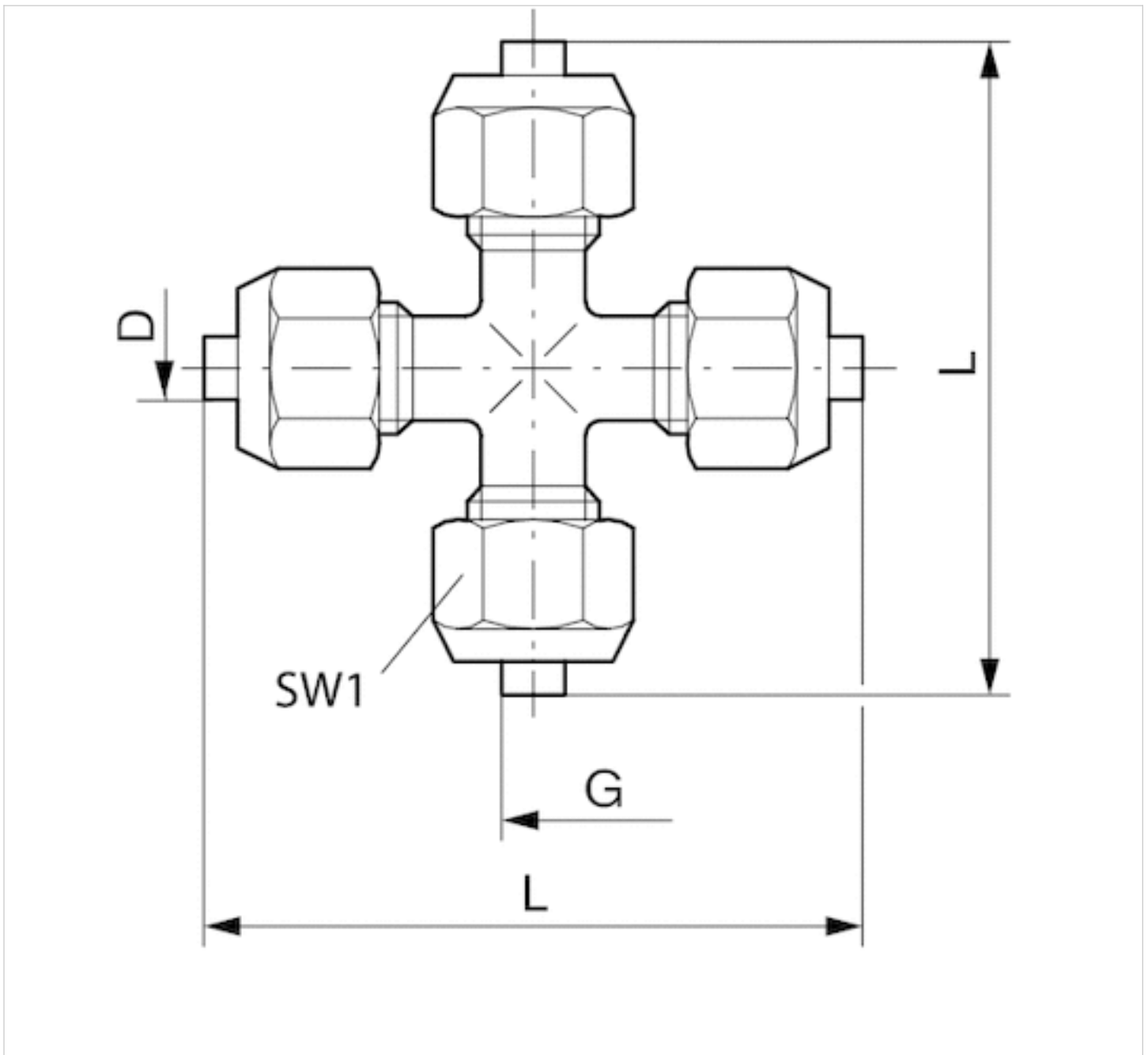
### Technische Informationen

Weitere Informationen zu Montage und Toleranzen der verwendbaren Schläuche finden Sie im Dokument „Technische Informationen“ (erhältlich im MediaCentre).

### Technische Informationen

Werkstoff	
Gehäuse	Aluminium, schwarz eloxiert
Überwurfmutter	Polyamid, glasfaserverstärkt, schwarz

## Abmessungen



## Abmessungen

Materialnummer	Anschluss D	Anschluss G	L	SW1
1823391090	Ø 4	Ø 4	46	13
1823391091	Ø 6	Ø 6	48	15

Anschluss D = Innendurchmesser des zu verwendenden Schlauches

## Serie NU2

- X-Verbinder
- Steckanschluss mit Überwurfmutter
- Ø 3 Ø 4 Ø 6 Ø 8
- Steckanschluss mit Überwurfmutter
- Ø 3 Ø 4 Ø 6 Ø 8
- NU2-S-RXS



Betriebsdruck min./max. -0,95 ... 15 bar  
 Umgebungstemperatur min./max. -25 ... 70 °C

### Technische Daten

Materialnummer	Anschluss G	Anschluss D	Liefereinheit
1823391801	Ø 3	Ø 3	5 Stück
1823391802	Ø 4	Ø 4	5 Stück
1823391803	Ø 6	Ø 6	5 Stück
1823391804	Ø 8	Ø 8	5 Stück

### Technische Informationen

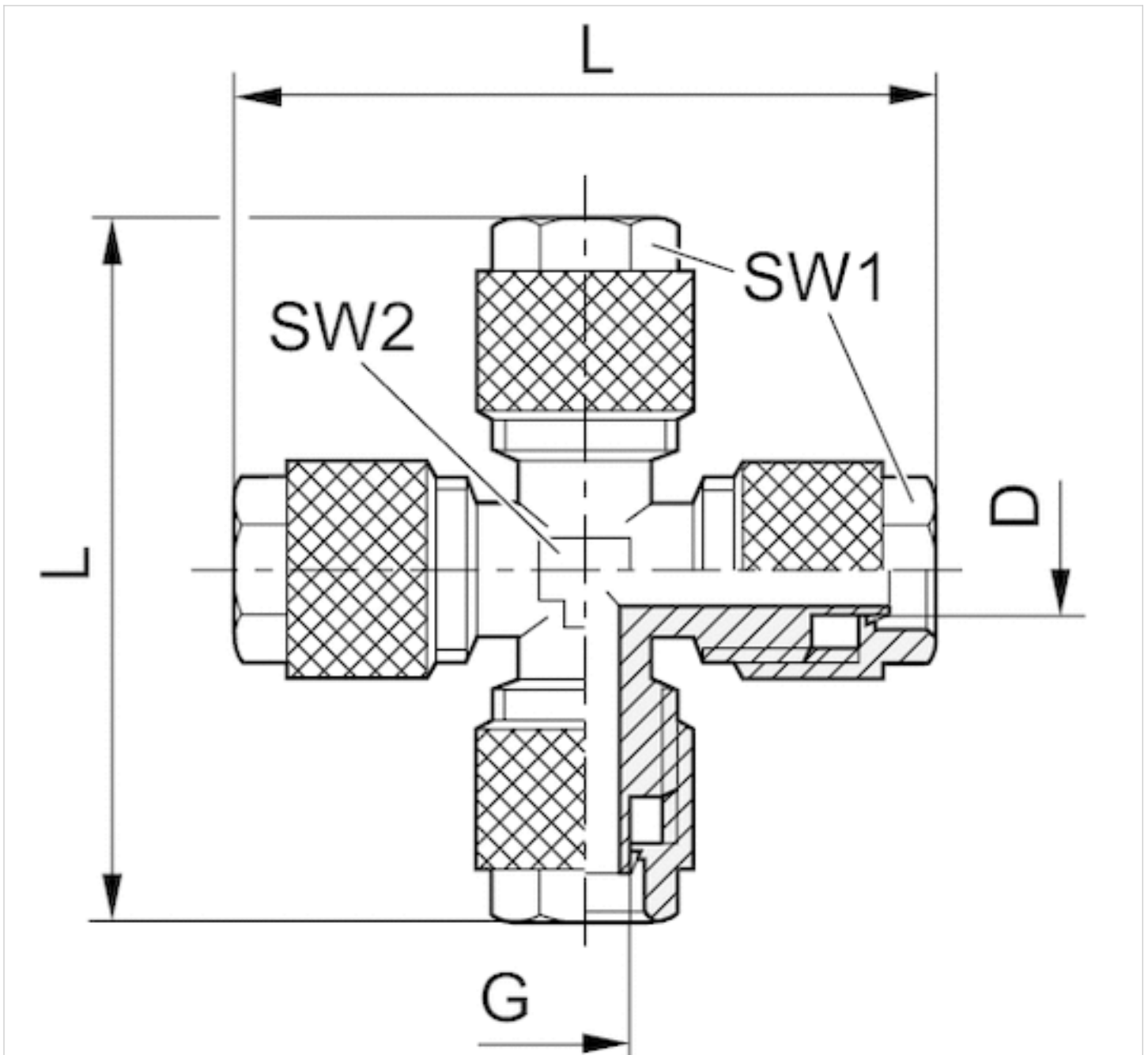
Einsatz bis -40 °C bei Verwendung mit Druckluftschlauch Serie TU1-S-PAM Ø4x1, Ø6x1, Ø8x1, Ø10x1, Ø12x1,5

Weitere Informationen zu Montage und Toleranzen der verwendbaren Schläuche finden Sie im Dokument „Technische Informationen“ (erhältlich im MediaCentre).

### Technische Informationen

Werkstoff	
Gehäuse	Messing, vernickelt

## Abmessungen



## Abmessungen

Materialnummer	Anschluss D	Anschluss G	L	SW 1	SW 2
1823391801	Ø 3	Ø 3	41.2	8	8
1823391802	Ø 4	Ø 4	40	10	8
1823391803	Ø 6	Ø 6	41	12	9
1823391804	Ø 8	Ø 8	44	14	11

Anschluss D = Innendurchmesser des zu verwendenden Schlauches

## Serie NU2

- Schottverbinder
- Steckanschluss mit Überwurfmutter
- Ø 3 Ø 4 Ø 6 Ø 9
- Steckanschluss mit Überwurfmutter
- Ø 3 Ø 4 Ø 6 Ø 9
- NU2-S-RSM



Betriebsdruck min./max.	-0,95 ... 15 bar
Umgebungstemperatur min./max.	-25 ... 70 °C
Gewicht pro Stück	Siehe Tabelle unten

### Technische Daten

Materialnummer	Anschluss G	Anschluss D	Liefereinheit	Gewicht pro Stück
1823391084	Ø 3	Ø 3	5 Stück	0,012 kg
1823391085	Ø 4	Ø 4	5 Stück	0,031 kg
1823391086	Ø 6	Ø 6	5 Stück	0,042 kg
1823391087	Ø 9	Ø 9	5 Stück	0,066 kg

### Technische Informationen

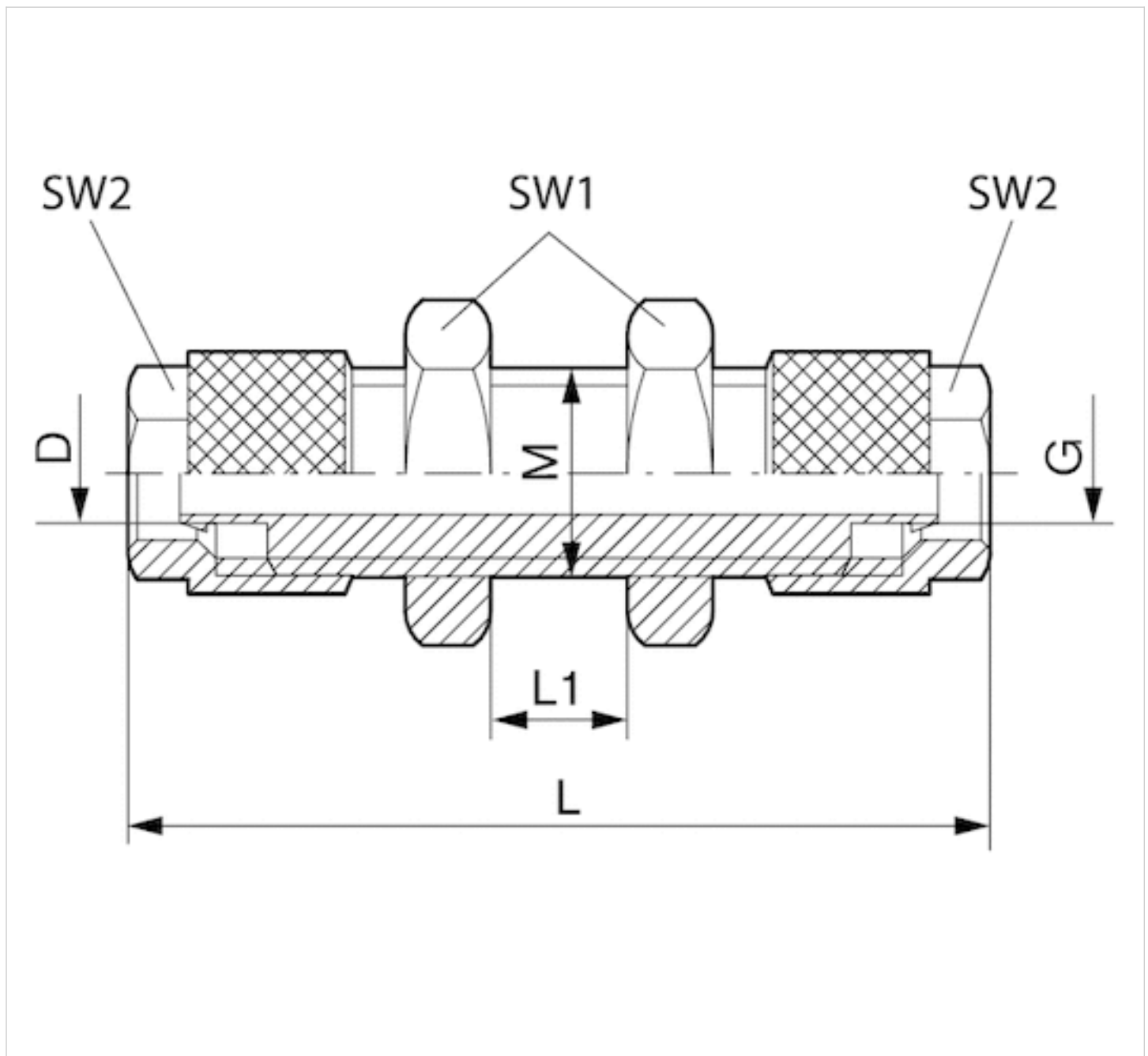
Einsatz bis -40 °C bei Verwendung mit Druckluftschlauch Serie TU1-S-PAM Ø4x1, Ø6x1, Ø8x1, Ø10x1, Ø12x1,5

Weitere Informationen zu Montage und Toleranzen der verwendbaren Schläuche finden Sie im Dokument „Technische Informationen“ (erhältlich im MediaCentre).

### Technische Informationen

Werkstoff	
Gehäuse	Messing, vernickelt

## Abmessungen



## Abmessungen

Materialnummer	Anschluss D	Anschluss G	M	L	L1 1)	SW 1	SW 2
1823391084	Ø 3	Ø 3	M7x0,75	35	10	10	8
1823391085	Ø 4	Ø 4	M10x1	45	12	14	10
1823391086	Ø 6	Ø 6	M12x1	45	12	17	12
1823391087	Ø 9	Ø 9	M16x1	58	13	19	15

1) Max.

Anschluss D = Innendurchmesser des zu verwendenden Schlauches

## Serie NU2

- Schottverschraubung
- Innengewinde
- M5 G 1/8 G 1/4 G 3/8
- Steckanschluss mit Überwurfmutter
- Ø 3 Ø 4 Ø 6 Ø 9
- NU2-S-RSI



Betriebsdruck min./max.	-0,95 ... 15 bar
Umgebungstemperatur min./max.	-25 ... 70 °C
Gewicht pro Stück	Siehe Tabelle unten

### Technische Daten

Materialnummer	Anschluss G	Anschluss D	Liefereinheit	Gewicht pro Stück
1823391306	M5	Ø 3	2 Stück	0,013 kg
1823391307	G 1/8	Ø 4	2 Stück	0,031 kg
1823391308	G 1/8	Ø 6	2 Stück	0,038 kg
1823391309	G 1/4	Ø 6	2 Stück	0,052 kg
1823391310	G 1/4	Ø 9	2 Stück	0,071 kg
1823391311	G 3/8	Ø 6	2 Stück	0,066 kg

### Technische Informationen

Einsatz bis -40 °C bei Verwendung mit Druckluftschlauch Serie TU1-S-PAM Ø4x1, Ø6x1, Ø8x1, Ø10x1, Ø12x1,5

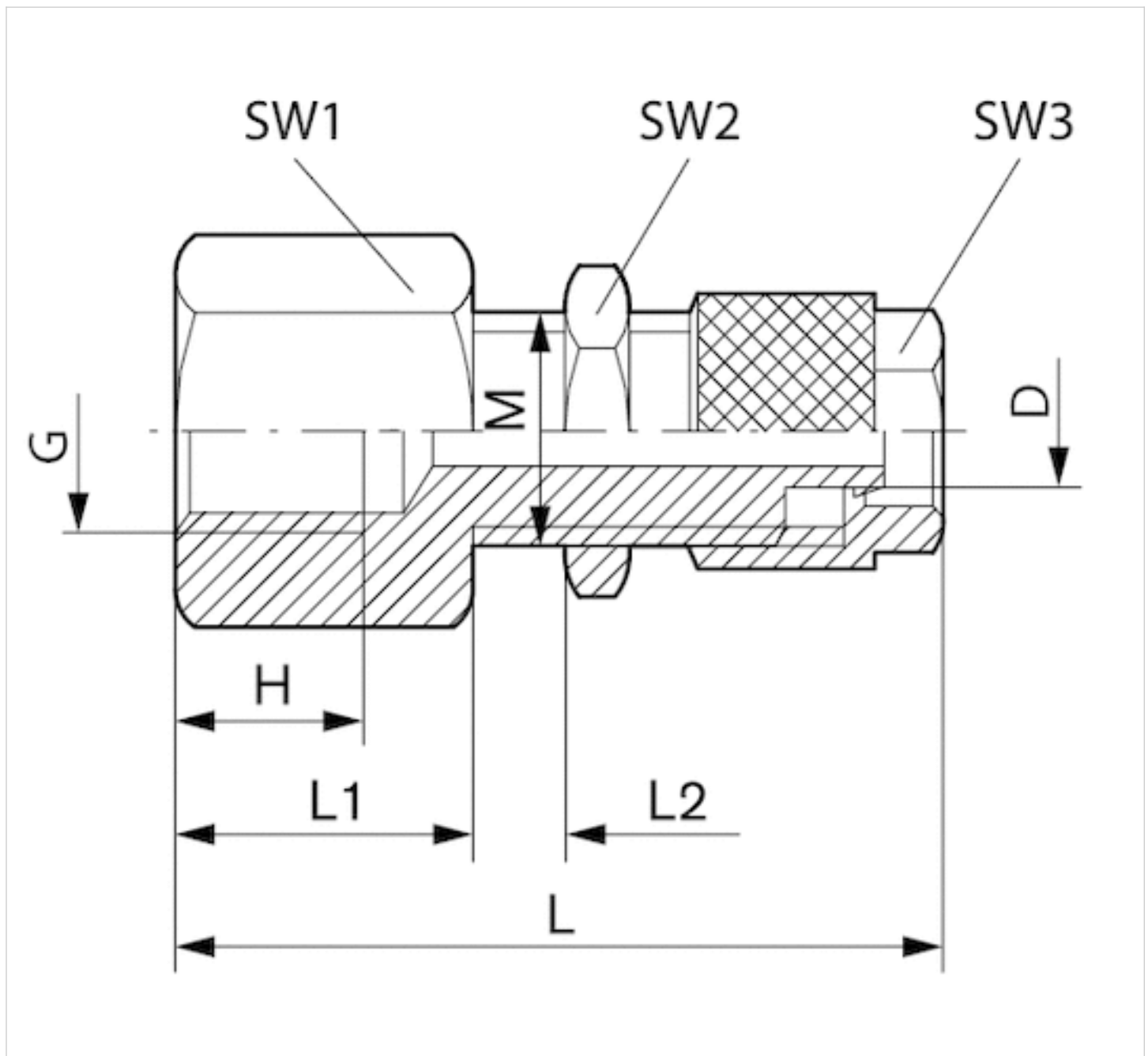
Weitere Informationen zu Montage und Toleranzen der verwendbaren Schläuche finden Sie im Dokument „Technische Informationen“ (erhältlich im MediaCentre).

### Technische Informationen

Werkstoff	
Gehäuse	Messing, vernickelt



## Abmessungen



## Abmessungen

Materialnummer	Anschluss D	Anschluss G	H	L	L1	L2 1)	M	SW 1	SW 2	SW 3
1823391306	Ø 3	M5	4.5	29	8	8	M7x0,75	9	10	8
1823391307	Ø 4	G 1/8	8	38	12	10	M10x1	13	14	10
1823391308	Ø 6	G 1/8	12	39	12	10	M12x1	17	17	12
1823391309	Ø 6	G 1/4	12	45	18	10	M12x1	17	17	12
1823391310	Ø 9	G 1/4	12	47	18	10	M16x1	22	19	15
1823391311	Ø 6	G 3/8	12	46	19	10	M12x1	17	17	12

1) Max.

Anschluss D = Innendurchmesser des zu verwendenden Schlauches

# Efficient pneumatic solutions, our program: cylinders and drives, valves and valve systems, air supply management



Visit us: [Emerson.com/Aventics](https://www.emerson.com/Aventics)

Your local contact: [Emerson.com/contactus](https://www.emerson.com/contactus)



[Emerson.com](https://www.emerson.com)



[Facebook.com/EmersonAutomationSolutions](https://www.facebook.com/EmersonAutomationSolutions)



[LinkedIn.com/company/Emerson-Automation-Solutions](https://www.linkedin.com/company/Emerson-Automation-Solutions)



[Twitter.com/EMR\\_Automation](https://twitter.com/EMR_Automation)

An example configuration is depicted on the title page. The delivered product may thus vary from that in the illustration. Subject to change. This Document, as well as the data, specifications and other information set forth in it, are the exclusive property of AVENTICS GmbH. It may not be reproduced or given to third parties without its consent. Only use the AVENTICS products shown in industrial applications. Read the product documentation completely and carefully before using the product. Observe the applicable regulations and laws of the respective country. When integrating the product into applications, note the system manufacturer's specifications for safe use of the product. The data specified only serve to describe the product. No statements concerning a certain condition or suitability for a certain application can be derived from our information. The information given does not release the user from the obligation of own judgement and verification. It must be remembered that the products are subject to a natural process of wear and aging.

The Emerson logo is a trademark and service mark of Emerson Electric Co. Brand logotype are registered trademarks of one of the Emerson family of companies. All other marks are the property of their respective owners. © 2020 Emerson Electric Co. All rights reserved.  
2020-12



**CONSIDER IT SOLVED™**