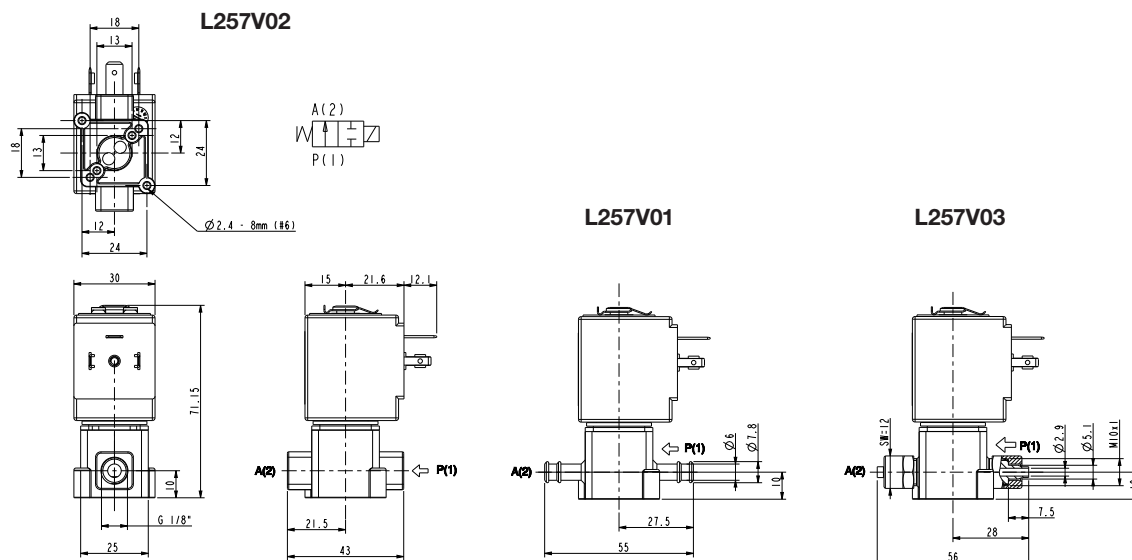


# ASCO™ ELETTROVALVOLA

## 2/2 NORMALMENTE APERTA – AZIONE DIRETTA - G1/8 - PORTAGOMMA

**SERIE**  
**L257**



### Caratteristiche Generali

Elettrovalvola ad azione diretta, idonea per funzionare anche con bocca "P" in depressione (PA – PP = max 1 bar). Adatta per l'intercettazione di fluidi liquidi e gassosi; indicata per il controllo di vapore a bassa pressione ed applicazioni nel settore delle autoclavi di sterilizzazione (verificare la compatibilità del fluido con i materiali con cui viene a contatto).

Caratteristiche Tecniche	
Pressione massima ammissibile (PS)	10 bar
Tempo di apertura	~20ms
Tempo di chiusura	~20ms
Temperatura fluido	0°C +130°C
Viscosità massima	5°E (~37 cStokes o mm <sup>2</sup> /s)

Materiali a Contatto Con il Fluido	
Corpo	PPS
Tenuta	FPM
Componenti interni	Acciaio inox e PPS
Sede	PPS
Tubo guida	Acciaio inox
Anello di sfasamento magnetico	Rame

Elettromagnete		
Certificazione	UL (classe F) – per UL cl.H: ZA34	
Tempo di inserzione	ED 100%	
Materiale di inglobamento	PPS (polifenilossolfuro) caricato vetro	
Classe isolamento bobina	F (155°C) a richiesta cl. H (180°C)	
Temperatura ambiente	-10°C +50°C	
Conessioni elettriche	DIN 46340 - Connettore 3 poli (EN175301-803)	
Grado di protezione	IP 67 (EN 60529) con connettore	
Tensioni	c.c.	12-24V (+10% -5%)
	c.a.	24V/50Hz - 110V/50Hz (120V/60Hz) - 230V/50Hz (+10% -15%) (Altre tensioni e frequenze a richiesta e per quantità)

Attacchi G=ISO 228	Ø Int. (mm)	Pressione differenziale (bar)				Kv (m <sup>3</sup> /h)	Serie e tipo		Assorbimento			Organi di tenuta	Note	Peso (kg)	
		Δp min	Δp max		Valvola		Elettromagnete	c.a. (VA)		c.c. (W)					
			Gas	Liquidi				Spunto	Esercizio						
Portagomma	3	0	3	3	3	3	L257V01	L257V02	23	14	9	FPM	1 - 2	0,210	
G1/8															
Portagomma con ghiera															L257V03

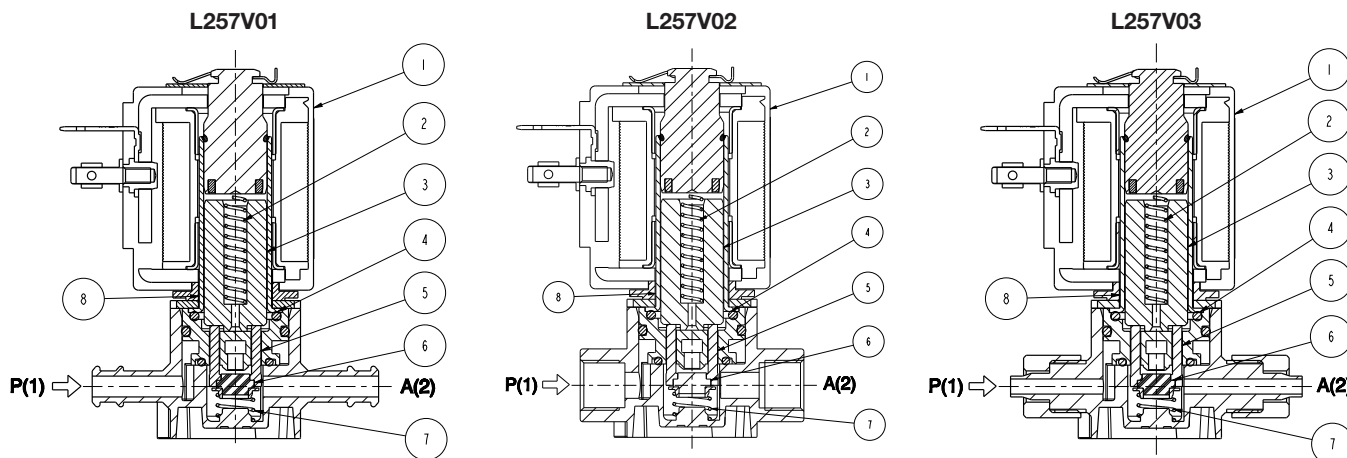
### Note

- Tenuta: FPM = Elastomero fluorocarbonico
  - Omologazione IMQ CSV, per maggiori dettagli vedere scheda tecnica ZA10
  - Elettromagnete con certificazione UL (E153691)
- 1 – I valori di pressione espressi in tabella indicano le potenzialità della valvola; potrebbero risultare limitati dal tipo di raccordo utilizzato  
 2 – Per utilizzo con vapore, valgono i seguenti limiti: PS<sub>max</sub>=2,8bar (T<sub>max</sub> fluido 130°C)  
 3 – Coppia di serraggio dei raccordi: Max. 2Nm  
 4 – Coppia di serraggio della ghiera: Max. 1,2Nm

**SERIE  
L257**

**ASCO™ ELETTROVALVOLA**  
2/2 NORMALMENTE APERTA – AZIONE DIRETTA - G1/8 - PORTAGOMMA

**Parti di Ricambio**



Descrizione Kit	Codice kit	Formato da:
Kit gruppo nucleo	G3138301	Molla rinvio nucleo pos.2 Nucleo pos.3 OR gruppo guida pos.4 Spintore pos.5 Molla rinvio otturatore pos.7 Otturatore pos.6
Kit molla rinvio nucleo	G290513-001	N°.10 molle rinvio nucleo pos.2
Kit OR gruppo guida	GU2428000015	N°.10 OR gruppo guida pos. 4
Kit gruppo guida	G31488	Gruppo guida pos.8 Clip elettromagnete
Elettromagnete	ZA10A	Elettromagnete pos. 1

**Installazione**

- L'elettrovalvola può essere montata in qualunque posizione, preferibilmente con l'elettromagnete verticale rivolto verso l'alto.
- Nel caso di utilizzo di sigillanti per i raccordi, verificarne la compatibilità con il materiale del corpo valvola (PPS).
- In caso di smontaggio per manutenzione, le viti di fissaggio del tubo guida devono essere serrate con una coppia di 0,6 ÷ 0,7 Nm

I DATI RIPORTATI HANNO VALIDITA' ALLA DATA DI EMISSIONE. EVENTUALI AGGIORNAMENTI SONO DISPONIBILI A RICHIESTA