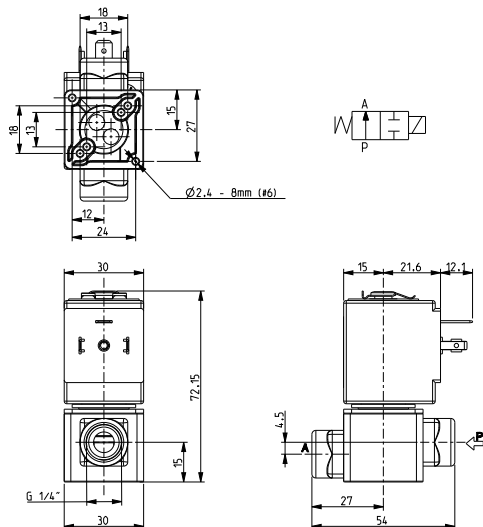


ASCO™ ELETTROVALVOLA

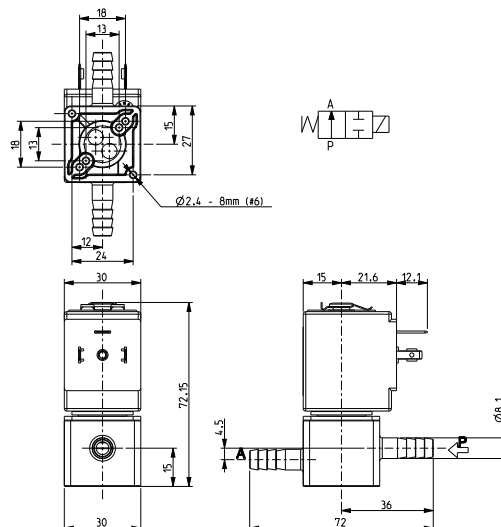
2/2 NORMALMENTE APERTA – AZIONE DIRETTA - G1/4 - PORTAGOMMA

SERIE
L257-V04-V05

L257V04



L257V05



Caratteristiche Generali

Elettrovalvola ad azione diretta, idonea per funzionare anche con bocca "P" in depressione (PA – PP = max 1 bar). Adatta per l'intercettazione di fluidi liquidi e gassosi; indicata per il controllo di vapore a bassa pressione ed applicazioni nel settore delle autoclavi di sterilizzazione (verificare la compatibilità del fluido con i materiali con cui viene a contatto).

Caratteristiche Tecniche	
Pressione massima ammissibile (PS)	10 bar
Tempo di apertura	~20ms
Tempo di chiusura	~20ms
Temperatura fluido	0°C +130°C
Viscosità massima	5°E (~37 cStokes o mm ² /s)

Materiali a Contatto Con il Fluido	
Corpo	PPS
Tenuta	FPM
Componenti interni	Acciaio inox e PPS
Sede	PPS
Tubo guida	Acciaio inox
Anello di sfasamento magnetico	Rame

Elettromagnete	ZA10A	ZA10B
Certificazione	UL (classe F) – per UL cl.H: ZA34	
Tempo di inserzione	ED 100%	
Materiale di inglobamento	PPS (polifenilsolfuro) caricato vetro	PET (polietilene-terefalato) caricato vetro
Classe isolamento bobina	F (155°C) a richiesta cl. H (180°C)	F (155°C)
Temperatura ambiente	-10°C +50°C	
Connessioni elettriche	DIN 46340 - Connettore 3 poli (EN175301-803)	
Grado di protezione	IP 67 (EN 60529) con connettore	IP 65 (EN 60529) con connettore
Tensioni	c.c.	24V (+10% -5%) (UL)
	c.a.	24V/50Hz 110V/50Hz (120V/60Hz) 230V/50Hz (+10% -15%) (Altre tensioni e frequenze a richiesta e per quantità)

Attacchi G=ISO 228	Ø Int. (mm)	Δp min	Pressione differenziale (bar)				Kv (m ³ /h)	Serie e tipo		Assorbimento			Organi di tenuta	Note	Peso (kg)
			Δp max					Valvola	Elettromagnete	c.a. (VA)		c.c. (W)			
			Gas		Liquidi					Spunto	Esercizio				
G1/4	4,2	0	c.a.	c.c.	c.a.	c.c.	0.33	L257V04	ZA10A	23	14	-	FPM	1 - 2 - 3	0.220
-			2,5	-	2,5	-				-	-	10			
PORTA-GOMMA			c.a.	c.c.	c.a.	c.c.	0.26	L257V05	ZA10A	23	14	-		1 - 2	
-			2,5	-	2,5	-				-	-	10			

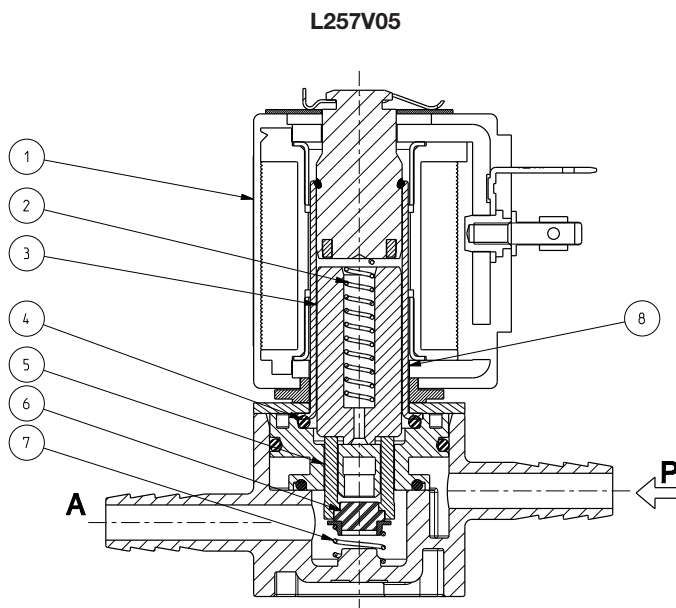
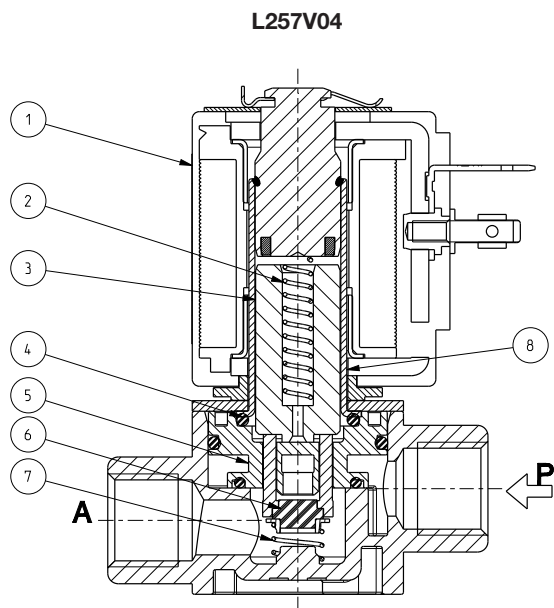
Note

- Tenuta: FPM = Elastomero fluorocarbonico
 - Elettromagnete con certificazione UL (E153691)
- 1 – Omologazione IMQ CSV, per maggiori dettagli vedere scheda tecnica ZA10
 2 – I valori di pressione espressi in tabella indicano le potenzialità della valvola; potrebbero risultare limitati dal tipo di raccordo utilizzato
 3 – Coppia di serraggio dei raccordi: Max. 2Nm

SERIE
L257-V04-V05

ASCO™ ELETTROVALVOLA
2/2 NORMALMENTE APERTA – AZIONE DIRETTA - G1/4 - PORTAGOMMA

Parti di Ricambio



Descrizione Kit	Codice kit	Formato da:
Kit gruppo nucleo	G3138301	Molla rinvio nucleo pos.2 Nucleo pos.3 OR gruppo guida pos.4 Spintore pos.5 Molla rinvio otturatore pos.7 Otturatore pos.6
Kit molla rinvio nucleo	G290513-001	N°. 10 molle rinvio nucleo pos.2
Kit OR gruppo guida	GU242800015	N°. 10 OR gruppo guida pos. 4
Kit gruppo guida	G31488	Gruppo guida pos.8 Clip elettromagnete
Elettromagnete	ZA10A ZA10B	Elettromagnete pos. 1

Installazione

- L'elettrovalvola può essere montata in qualunque posizione, preferibilmente con l'elettromagnete verticale rivolto verso l'alto.
- Nel caso di utilizzo di sigillanti per i raccordi, verificarne la compatibilità con il materiale del corpo valvola (PPS).
- In caso di smontaggio per manutenzione, le viti di fissaggio del tubo guida devono essere serrate con una coppia di $0,6 \div 0,7$ Nm

I DATI RIPORTATI HANNO VALIDITÀ ALLA DATA DI EMISSIONE. EVENTUALI AGGIORNAMENTI SONO DISPONIBILI A RICHIESTA