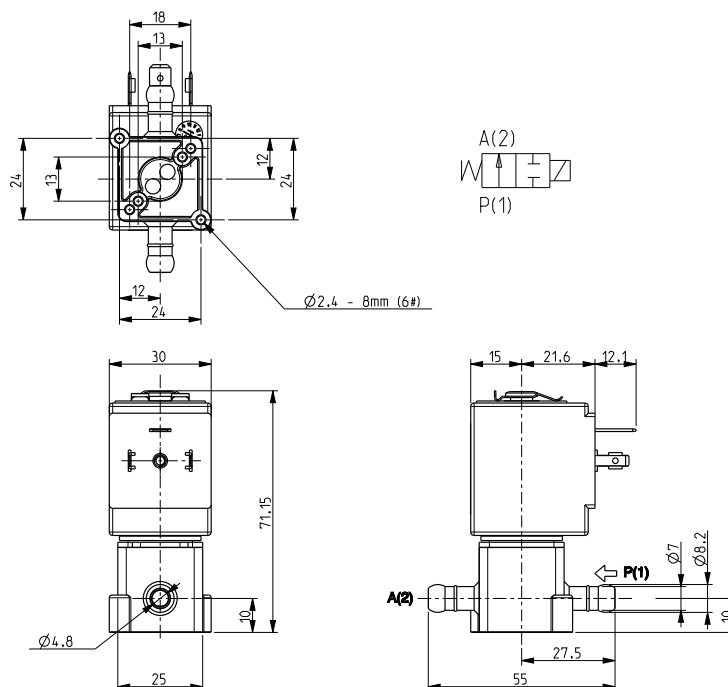


# ASCO™ ELETTROVALVOLA

## 2/2 NORMALMENTE APERTA – AZIONE DIRETTA - PORTAGOMMA

**SERIE**  
**L257-V06**



### Caratteristiche Generali

Elettrovalvola ad azione diretta, idonea per funzionare anche con bocca "P" in depressione (PA – PP = max 1 bar). Adatta per l'intercettazione di fluidi liquidi e gassosi; indicata per il controllo di vapore a bassa pressione ed applicazioni nel settore delle autoclavi di sterilizzazione (verificare la compatibilità del fluido con i materiali con cui viene a contatto).

Caratteristiche Tecniche	
Pressione massima ammissibile (PS)	10 bar
Tempo di apertura	~20ms
Tempo di chiusura	~20ms
Temperatura fluido	0°C +130°C
Viscosità massima	5°E (~37 cStokes o mm <sup>2</sup> /s)

Materiali a Contatto Con il Fluido	
Corpo	PPS
Tenuta	FPM
Componenti interni	Acciaio inox e PPS
Sede	PPS
Tubo guida	Acciaio inox
Anello di sfasamento magnetico	Rame

Elettromagnete	
Certificazione	UL (classe F) – per UL cl.H: ZA34
Tempo di inserzione	ED 100%
Materiale di inglobamento	PPS (polifenilossolfuro) caricato vetro
Classe isolamento bobina	F (155°C) a richiesta cl. H (180°C)
Temperatura ambiente	-10°C +50 °C
Connessioni elettriche	DIN 46340 - Connettore 3 poli (EN175301-803)
Grado di protezione	IP 67 (EN 60529) con connettore
Tensioni	c.c. 12-24V (+10% -5%)
	c.a. 24V/50Hz - 110V/50Hz (120V/60Hz) - 230V/50Hz (+10% -15%) (Altre tensioni e frequenze a richiesta e per quantità)

Attacchi ISO 228	Ø Int. (mm)	Pressione differenziale (bar)				Kv (m <sup>3</sup> /h)	Serie e tipo		Assorbimento			Organi di tenuta	Note	Peso (kg)	
		Δp min	Δp max		Gas		Liquidi	Valvola	Elettromagnete	c.a. (VA)					c.c. (W)
			c.a.	c.c.						Spunto	Esercizio				
Portagomma	2,5	0	5	5	5	5	L257V06	ZA10A	23	14	9	FPM	1 - 2	0,210	
	3		3	3	3	3									3

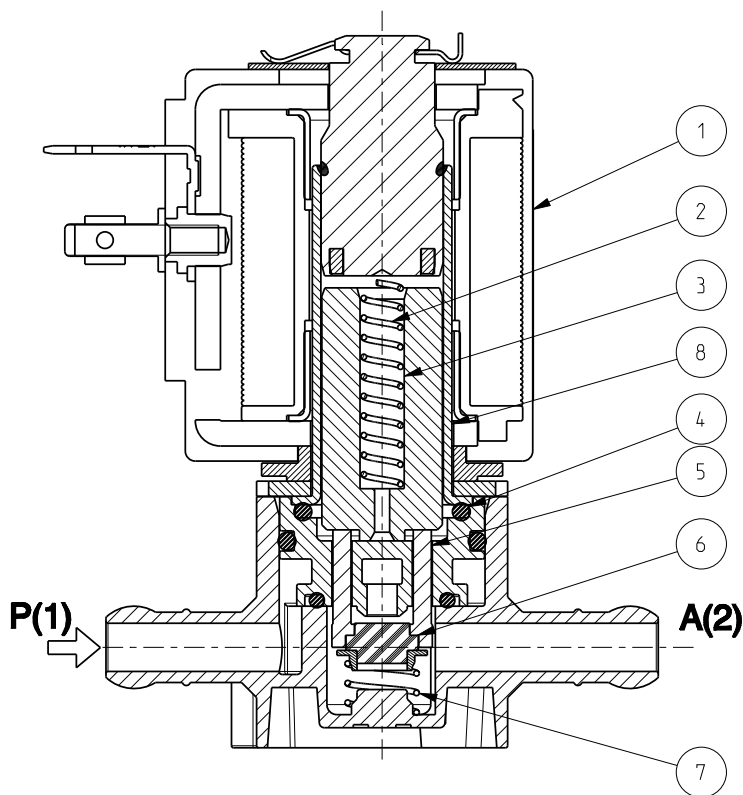
### Note

- Tenuta: FPM = Elastomero fluorocarbonico
  - Omologazione IMQ CSV, per maggiori dettagli vedere scheda tecnica ZA10
  - Elettromagnete con certificazione UL (E153691)
- 1 – I valori di pressione espressi in tabella indicano le potenzialità della valvola; potrebbero risultare limitati dal tipo di raccordo utilizzato  
2 – Per utilizzo con vapore, valgono i seguenti limiti: PSmax=2,8bar (Tmax fluido 130°C)

**SERIE  
L257-V06**

**ASCO™ ELETTROVALVOLA**  
2/2 NORMALMENTE APERTA – AZIONE DIRETTA - PORTAGOMMA

**Parti di Ricambio**



Descrizione Kit	Codice kit	Formato da:
Kit gruppo nucleo	G3138301	Molla rinvio nucleo pos.2 Nucleo pos.3 OR gruppo guida pos.4 Spintore pos.5 Molla rinvio otturatore pos.7 Otturatore pos.6
Kit molla rinvio nucleo	G290513-001	N°.10 molle rinvio nucleo pos.2
Kit OR gruppo guida	GU2428000015	N°.10 OR gruppo guida pos. 4
Kit gruppo guida	G31488	Gruppo guida pos.8 Clip elettromagnete
Elettromagnete	ZA10A	Elettromagnete pos. 1

**Installazione**

- L'elettrovalvola può essere montata in qualunque posizione, preferibilmente con l'elettromagnete verticale rivolto verso l'alto.
- In caso di smontaggio per manutenzione, le viti di fissaggio del tubo guida devono essere serrate con una coppia di  $0,6 \div 0,7$  Nm

I DATI RIPORTATI HANNO VALIDITA' ALLA DATA DI EMISSIONE. EVENTUALI AGGIORNAMENTI SONO DISPONIBILI A RICHIESTA